

平成25年1月15日(火)  
 公益財団法人 不動産流通近代化センター  
 不動産流通センター研究所  
 企画調査部 高橋・相子  
 TEL: 03-5843-2065

\*当センターのホームページでご覧いただけます。URL <http://www.kindaika.jp>

## 指定流通機構の物件動向 (平成24年12月)

この調査は、公益財団法人東日本不動産流通機構及び社団法人近畿圏不動産流通機構に成約報告のあった取引事例を集計したものである。

### 1. 首都圏の状況

平成24年12月のマンション成約平均価格は、2,498万円と前月比で2ヶ月連続してマイナスとなり、前年比では先月のプラスからふたたびマイナスに転じた。

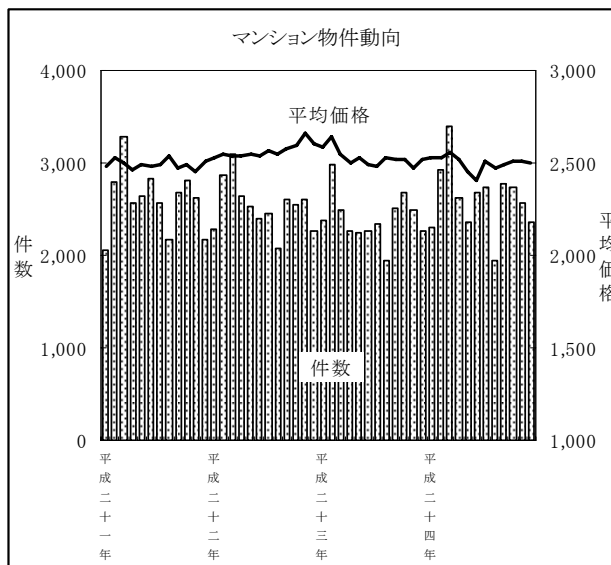
成約件数は、2,363件と前月比で3ヶ月連続してマイナスとなり、前年比では4ヶ月連続してプラスとなった。

マンション成約平均㎡単価(専有面積40～80㎡)は、37.4万円と前月比で2ヶ月連続してプラスとなり、前年比では16ヶ月ぶりにプラスに転じた。

戸建住宅の成約平均価格は、3,300万円と前月比・前年比ともに2ヶ月連続してプラスとなった。

#### (1) マンション平均価格の動向

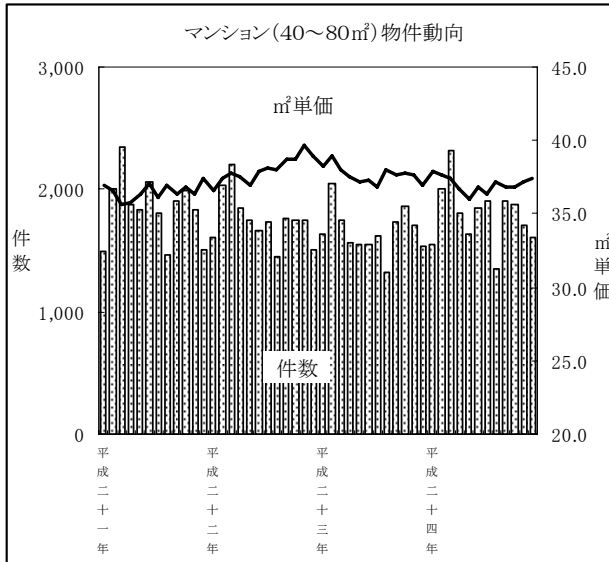
- ①平均価格 2,498万円  
 (前月比 - 0.3%)  
 (前年同月比 - 0.7%)
- ②成約件数 2,363件  
 (前月比 - 8.2%)  
 (前年同月比 + 4.0%)



	首都圏			件数
	平均価格		前年比	
	前月比	前年比		
平成21年1～3月	2,506	-0.4%	-5.1%	8,120
平成21年4～6月	2,478	-1.1%	-6.7%	8,049
平成21年7～9月	2,498	0.8%	-3.3%	7,427
平成21年10～12月	2,483	-0.6%	-1.3%	7,587
平成22年1～3月	2,540	2.3%	1.4%	8,249
平成22年4～6月	2,539	0.0%	2.4%	7,555
平成22年7～9月	2,566	1.1%	2.7%	7,133
平成22年10～12月	2,622	2.2%	5.6%	7,410
平成23年1～3月	2,596	-1.0%	2.2%	7,863
平成23年4～6月	2,508	-3.4%	-1.2%	6,779
平成23年7～9月	2,508	0.0%	-2.3%	6,790
平成23年10～12月	2,502	-0.2%	-4.6%	7,439
平成24年1～3月	2,539	1.5%	-2.2%	8,612
平成24年4～6月	2,459	-3.2%	-1.9%	7,653
平成24年7～9月	2,494	1.4%	-0.6%	7,451
平成24年10～12月	2,505	0.4%	0.1%	7,681
平成23年12月	2,515	1.8%	-3.6%	2,272
平成24年1月	2,533	0.7%	-2.0%	2,305
平成24年2月	2,526	-0.3%	-4.5%	2,919
平成24年3月	2,555	1.2%	0.2%	3,388
平成24年4月	2,520	-1.4%	0.7%	2,628
平成24年5月	2,449	-2.8%	-3.2%	2,353
平成24年6月	2,408	-1.7%	-3.3%	2,672
平成24年7月	2,513	4.4%	1.3%	2,736
平成24年8月	2,469	-1.7%	-2.5%	1,940
平成24年9月	2,492	0.9%	-0.9%	2,775
平成24年10月	2,509	0.7%	-0.5%	2,744
平成24年11月	2,506	-0.2%	1.5%	2,574
平成24年12月	2,498	-0.3%	-0.7%	2,363

(2) マンション(専有面積40～80㎡)㎡単価の動向

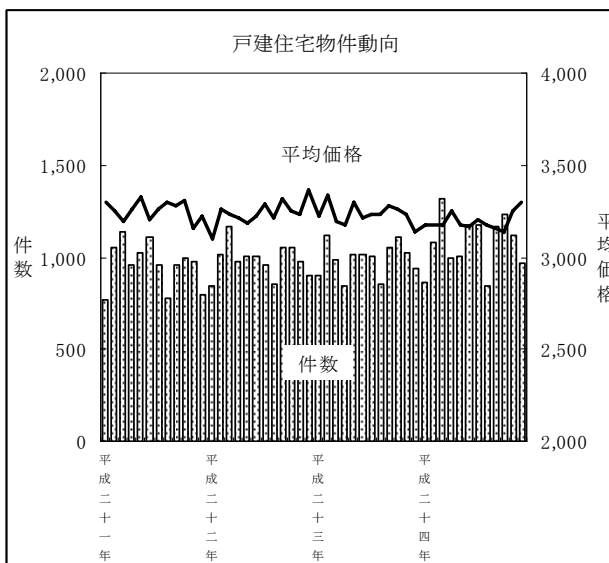
- ①平均㎡単価 37.4万円  
 (前月比 + 0.6%)  
 (前年同月比 + 1.1%)  
 ②成約件数 1,601件  
 (前月比 - 6.0%)  
 (前年同月比 + 4.6%)



	首都圏			件数
	単価			
		前月比	前年比	
平成21年1～3月	36.3	-2.4%	-6.4%	5,844
平成21年4～6月	36.4	0.3%	-7.1%	5,766
平成21年7～9月	36.5	0.3%	-3.9%	5,178
平成21年10～12月	36.8	0.8%	-1.1%	5,321
平成22年1～3月	37.3	1.4%	2.8%	5,840
平成22年4～6月	37.5	0.5%	3.0%	5,258
平成22年7～9月	38.3	2.1%	4.9%	4,945
平成22年10～12月	39.1	2.1%	6.3%	4,999
平成23年1～3月	38.4	-1.8%	2.9%	5,439
平成23年4～6月	37.4	-2.6%	-0.3%	4,672
平成23年7～9月	37.5	0.3%	-2.1%	4,685
平成23年10～12月	37.5	0.0%	-4.1%	5,108
平成24年1～3月	37.6	0.3%	-2.1%	5,869
平成24年4～6月	36.5	-2.9%	-2.4%	5,293
平成24年7～9月	36.8	0.8%	-1.9%	5,147
平成24年10～12月	37.1	0.8%	-1.1%	5,177
平成23年12月	37.0	-1.8%	-4.9%	1,531
平成24年1月	37.9	2.3%	-1.2%	1,548
平成24年2月	37.7	-0.5%	-3.2%	2,004
平成24年3月	37.4	-0.6%	-1.6%	2,317
平成24年4月	36.7	-1.8%	-2.2%	1,803
平成24年5月	36.0	-2.1%	-3.3%	1,635
平成24年6月	36.9	2.5%	-1.2%	1,855
平成24年7月	36.3	-1.4%	-1.5%	1,901
平成24年8月	37.2	2.4%	-2.3%	1,347
平成24年9月	36.9	-0.9%	-2.2%	1,899
平成24年10月	36.9	-0.1%	-2.5%	1,872
平成24年11月	37.2	0.9%	-1.3%	1,704
平成24年12月	37.4	0.6%	1.1%	1,601

(3) 戸建住宅平均価格の動向

- ①平均価格 3,300万円  
 (前月比 + 1.5%)  
 (前年同月比 + 5.0%)  
 ②成約件数 969件  
 (前月比 - 13.4%)  
 (前年同月比 + 3.4%)

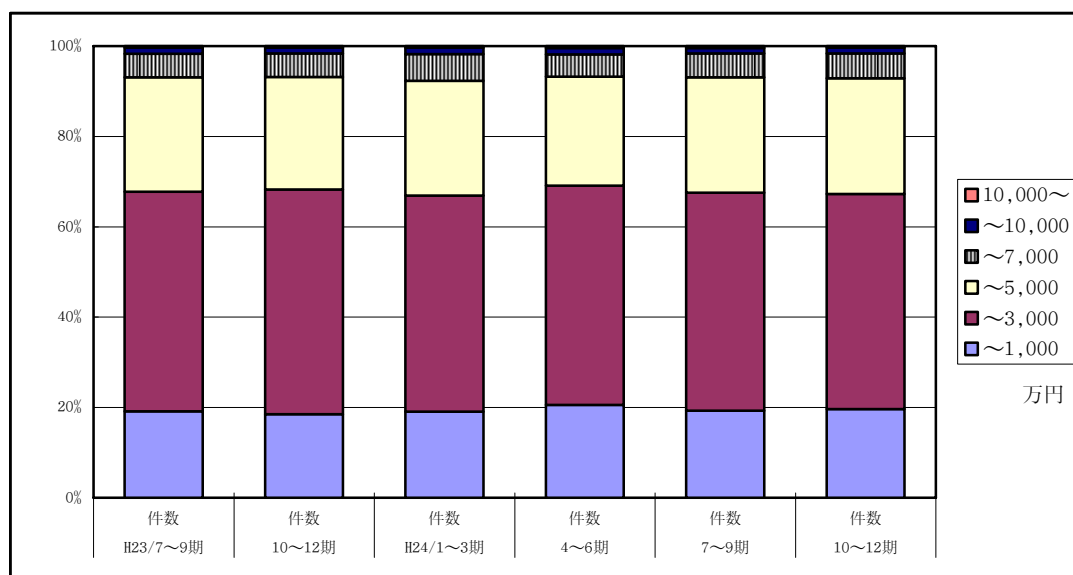


	首都圏			件数
	平均価格			
		前月比	前年比	
平成21年1～3月	3,243	-4.4%	-10.9%	2,959
平成21年4～6月	3,265	0.7%	-9.1%	3,092
平成21年7～9月	3,278	0.4%	-6.4%	2,689
平成21年10～12月	3,232	-1.4%	-4.7%	2,766
平成22年1～3月	3,206	-0.8%	-1.1%	3,025
平成22年4～6月	3,206	0.0%	-1.8%	2,993
平成22年7～9月	3,277	2.2%	0.0%	2,858
平成22年10～12月	3,280	0.1%	1.5%	2,936
平成23年1～3月	3,256	-0.7%	1.6%	3,002
平成23年4～6月	3,229	-0.8%	0.7%	2,869
平成23年7～9月	3,248	0.6%	-0.9%	2,906
平成23年10～12月	3,213	-1.1%	-2.0%	3,073
平成24年1～3月	3,177	-1.1%	-2.4%	3,261
平成24年4～6月	3,195	0.6%	-1.0%	3,171
平成24年7～9月	3,180	-0.5%	-2.1%	3,189
平成24年10～12月	3,224	1.4%	0.4%	3,317
平成23年12月	3,142	-2.7%	-6.5%	937
平成24年1月	3,177	1.1%	-1.5%	866
平成24年2月	3,175	-0.1%	-4.8%	1,078
平成24年3月	3,179	0.1%	-0.5%	1,317
平成24年4月	3,253	2.3%	2.6%	991
平成24年5月	3,172	-2.5%	-3.8%	1,009
平成24年6月	3,164	-0.3%	-1.4%	1,171
平成24年7月	3,201	1.1%	-1.0%	1,177
平成24年8月	3,177	-0.8%	-1.7%	844
平成24年9月	3,160	-0.5%	-3.5%	1,168
平成24年10月	3,139	-0.7%	-3.6%	1,229
平成24年11月	3,252	3.6%	0.7%	1,119
平成24年12月	3,300	1.5%	5.0%	969

(4) マンション成約件数 価格帯別構成比／四半期別

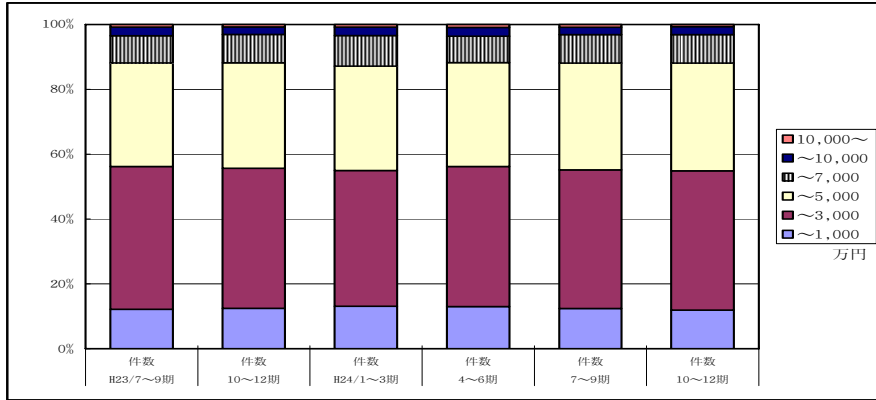
【首都圏】

	万円	H23/7～9期		10～12期		H24/1～3期		4～6期		7～9期		10～12期	
		件数	構成比	件数	構成比	件数	構成比	件数	構成比	件数	構成比	件数	構成比
成 約	～1,000	1,301	19.2%	1,377	18.5%	1,646	19.1%	1,573	20.6%	1,436	19.3%	1,512	19.7%
	～3,000	3,300	48.6%	3,702	49.8%	4,120	47.8%	3,716	48.6%	3,596	48.3%	3,656	47.6%
	～5,000	1,723	25.4%	1,851	24.9%	2,184	25.4%	1,848	24.1%	1,907	25.6%	1,966	25.6%
	～7,000	348	5.1%	390	5.2%	507	5.9%	373	4.9%	391	5.2%	422	5.5%
	～10,000	93	1.4%	93	1.3%	123	1.4%	110	1.4%	89	1.2%	99	1.3%
	10,000～	25	0.4%	26	0.3%	32	0.4%	33	0.4%	32	0.4%	26	0.3%
	合計	6,790	100.0%	7,439	100.0%	8,612	100.0%	7,653	100.0%	7,451	100.0%	7,681	100.0%



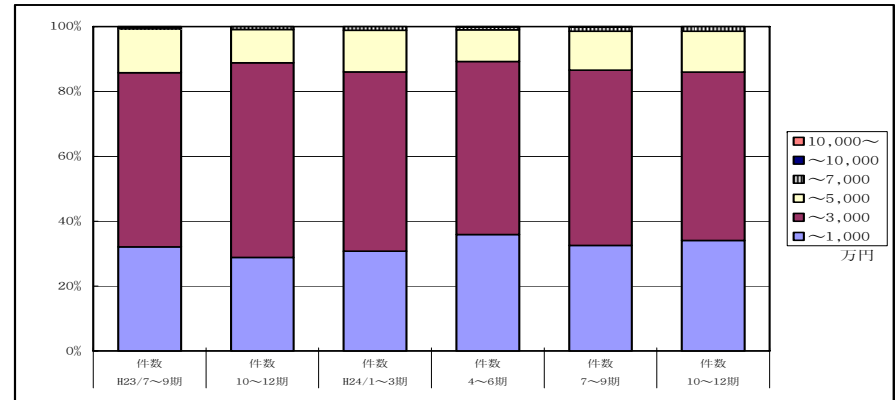
【東京】

	万円	H23/7~9期		10~12期		H24/1~3期		4~6期		7~9期		10~12期	
		件数	構成比	件数	構成比	件数	構成比	件数	構成比	件数	構成比	件数	構成比
成約	~1,000	386	12.2%	435	12.5%	540	13.1%	467	13.0%	430	12.4%	441	11.9%
	~3,000	1,395	44.0%	1,501	43.2%	1,726	41.9%	1,548	43.2%	1,478	42.7%	1,591	42.9%
	~5,000	1,013	32.0%	1,132	32.5%	1,325	32.2%	1,149	32.1%	1,139	32.9%	1,231	33.2%
	~7,000	266	8.4%	304	8.7%	390	9.5%	290	8.1%	304	8.8%	326	8.8%
	~10,000	85	2.7%	81	2.3%	108	2.6%	97	2.7%	79	2.3%	90	2.4%
	10,000~	25	0.8%	25	0.7%	32	0.8%	33	0.9%	29	0.8%	26	0.7%
合計	3,170	100.0%	3,478	100.0%	4,121	100.0%	3,584	100.0%	3,459	100.0%	3,705	100.0%	



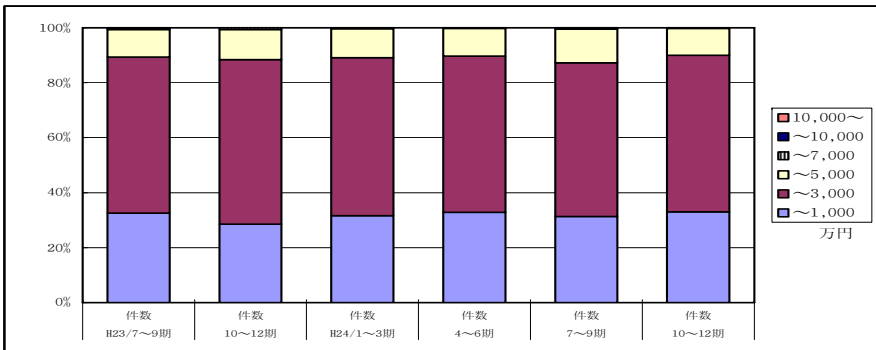
【千葉】

	万円	H23/7~9期		10~12期		H24/1~3期		4~6期		7~9期		10~12期	
		件数	構成比	件数	構成比	件数	構成比	件数	構成比	件数	構成比	件数	構成比
成約	~1,000	290	32.1%	269	28.8%	345	30.8%	361	35.9%	321	32.6%	363	34.1%
	~3,000	485	53.7%	561	60.0%	620	55.3%	537	53.4%	533	54.0%	554	51.9%
	~5,000	122	13.5%	96	10.3%	144	12.8%	98	9.7%	118	12.0%	134	12.6%
	~7,000	5	0.6%	8	0.9%	12	1.1%	9	0.9%	13	1.3%	15	1.4%
	~10,000	1	0.1%	0	0.0%	0	0.0%	1	0.1%	1	0.1%	0	0.0%
	10,000~	0	0.0%	0	0.0%	0	0.0%	0	0.0%	0	0.0%	0	0.0%
合計	903	100.0%	934	100.0%	1,121	100.0%	1,006	100.0%	986	100.0%	1,066	100.0%	



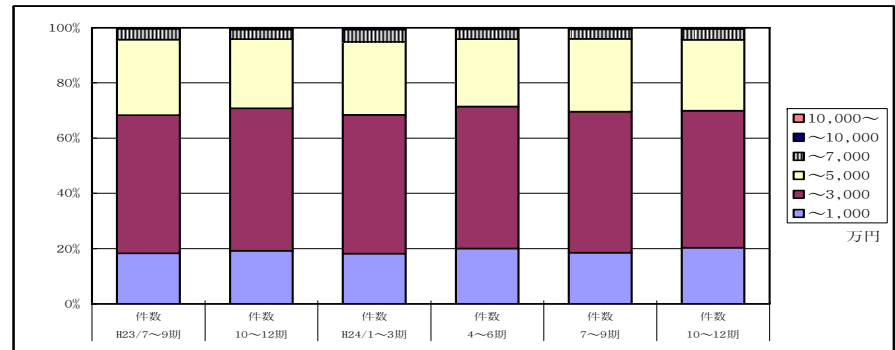
【埼玉】

	万円	H23/7~9期		10~12期		H24/1~3期		4~6期		7~9期		10~12期	
		件数	構成比	件数	構成比	件数	構成比	件数	構成比	件数	構成比	件数	構成比
成約	~1,000	292	32.6%	275	28.6%	349	31.6%	335	32.8%	314	31.3%	303	33.1%
	~3,000	509	56.7%	575	59.8%	635	57.5%	580	56.9%	561	55.9%	522	56.9%
	~5,000	90	10.0%	106	11.0%	116	10.5%	103	10.1%	123	12.3%	90	9.8%
	~7,000	5	0.6%	6	0.6%	4	0.4%	2	0.2%	5	0.5%	2	0.2%
	~10,000	1	0.1%	0	0.0%	0	0.0%	0	0.0%	0	0.0%	0	0.0%
	10,000~	0	0.0%	0	0.0%	0	0.0%	0	0.0%	0	0.0%	0	0.0%
合計	897	100.0%	962	100.0%	1,104	100.0%	1,020	100.0%	1,003	100.0%	917	100.0%	



【神奈川】

	万円	H23/7~9期		10~12期		H24/1~3期		4~6期		7~9期		10~12期	
		件数	構成比	件数	構成比	件数	構成比	件数	構成比	件数	構成比	件数	構成比
成約	~1,000	333	18.3%	398	19.3%	412	18.2%	410	20.1%	371	18.5%	405	20.3%
	~3,000	911	50.0%	1,065	51.6%	1,139	50.2%	1,051	51.4%	1,024	51.2%	989	49.7%
	~5,000	498	27.4%	517	25.0%	599	26.4%	498	24.4%	527	26.4%	511	25.7%
	~7,000	72	4.0%	72	3.5%	101	4.5%	72	3.5%	69	3.4%	79	4.0%
	~10,000	6	0.3%	12	0.6%	15	0.7%	12	0.6%	9	0.4%	9	0.5%
	10,000~	0	0.0%	1	0.0%	0	0.0%	0	0.0%	3	0.1%	0	0.0%
合計	1,820	100.0%	2,065	100.0%	2,266	100.0%	2,043	100.0%	2,003	100.0%	1,993	100.2%	



(5) 東京都の土地（面積 100～200 m<sup>2</sup>）の成約報告件数の推移

m <sup>2</sup> 単価		平成23年		平成24年			
		7～9月	10～12月	1～3月	4～6月	7～9月	10～12月
～10万	件数	10	12	19	13	12	20
	構成比	3.0%	3.5%	5.0%	3.4%	3.5%	5.3%
～30万	件数	185	166	197	201	190	193
	構成比	54.9%	48.4%	52.4%	53.3%	55.7%	51.2%
～50万	件数	107	118	109	122	101	111
	構成比	31.7%	34.4%	29.0%	32.4%	29.6%	29.4%
～70万	件数	25	35	41	34	26	44
	構成比	7.4%	10.2%	10.9%	9.0%	7.7%	11.7%
70万超	件数	10	12	10	7	12	9
	構成比	3.0%	3.5%	2.7%	1.9%	3.5%	2.4%
合計		337	343	376	377	341	377
平均m <sup>2</sup> 単価:万円		30.54	31.65	30.53	30.00	30.26	30.62

## 2. 京阪神の状況

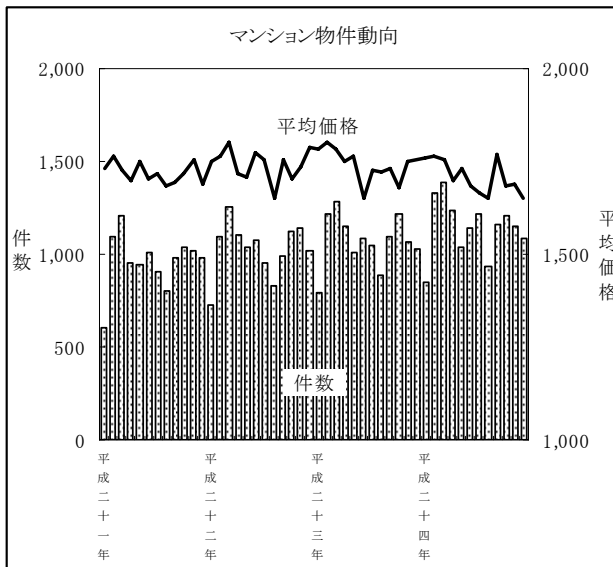
平成24年12月のマンション成約平均価格は、1,651万円と前月比でふたたびマイナスに転じ、前年比では2ヶ月連続してマイナスとなった。成約件数は、1,086件と前月比で2ヶ月連続してマイナスとなり、前年比では2ヶ月連続してプラスとなった。

マンション成約平均㎡単価（専有面積40～80㎡）は、24.1万円と前月比でふたたびマイナスに転じ、前年比では2ヶ月連続してプラスとなった。

戸建住宅の成約平均価格は、1,918万円と前月比で2ヶ月連続してプラスとなり、前年比では4ヶ月連続してマイナスとなった。

### (1) マンション平均価格の動向

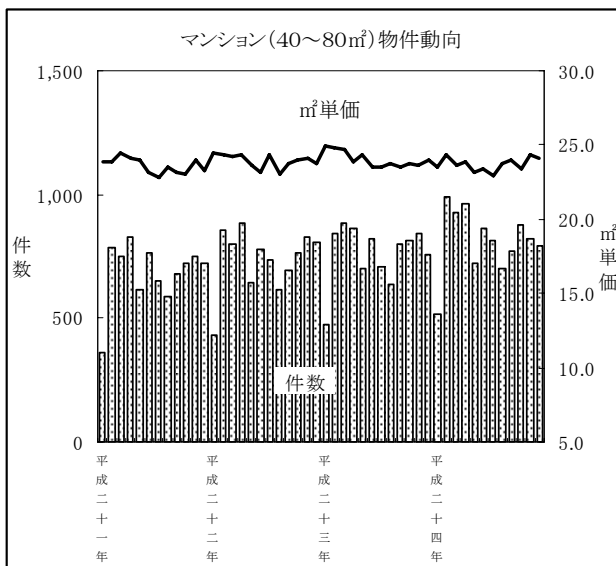
- ①平均価格 1,651万円  
 (前月比 - 2.4%)  
 (前年同月比 - 5.9%)
- ②成約件数 1,086件  
 (前月比 - 5.8%)  
 (前年同月比 + 5.1%)



	京阪神			件数
	平均価格		前年比	
	前月比	前年比		
平成21年1～3月	1,741	0.8%	-4.2%	2,906
平成21年4～6月	1,716	-1.4%	-4.2%	2,910
平成21年7～9月	1,698	-1.1%	-2.5%	2,687
平成21年10～12月	1,721	1.4%	-0.3%	3,039
平成22年1～3月	1,776	3.2%	2.0%	3,076
平成22年4～6月	1,734	-2.4%	1.0%	3,214
平成22年7～9月	1,724	-0.6%	1.5%	2,772
平成22年10～12月	1,739	0.9%	1.0%	3,284
平成23年1～3月	1,789	2.9%	0.7%	3,290
平成23年4～6月	1,721	-3.8%	-0.7%	3,233
平成23年7～9月	1,727	0.4%	0.2%	3,022
平成23年10～12月	1,725	-0.2%	-0.8%	3,317
平成24年1～3月	1,758	1.9%	-1.7%	3,561
平成24年4～6月	1,704	-3.1%	-1.0%	3,419
平成24年7～9月	1,697	-0.4%	-1.8%	3,317
平成24年10～12月	1,676	-1.2%	-2.8%	3,446
平成23年12月	1,754	0.2%	-1.8%	1,033
平成24年1月	1,758	0.2%	-1.3%	845
平成24年2月	1,762	0.2%	-2.2%	1,329
平成24年3月	1,753	-0.5%	-1.6%	1,387
平成24年4月	1,697	-3.2%	-3.1%	1,237
平成24年5月	1,733	2.1%	-1.6%	1,037
平成24年6月	1,685	-2.8%	2.2%	1,145
平成24年7月	1,664	-1.2%	-3.7%	1,221
平成24年8月	1,650	-0.8%	-4.2%	931
平成24年9月	1,768	7.2%	2.2%	1,165
平成24年10月	1,684	-4.8%	0.4%	1,207
平成24年11月	1,691	0.4%	-3.4%	1,153
平成24年12月	1,651	-2.4%	-5.9%	1,086

(2) マンション(専有面積40～80㎡)の㎡単価の動向

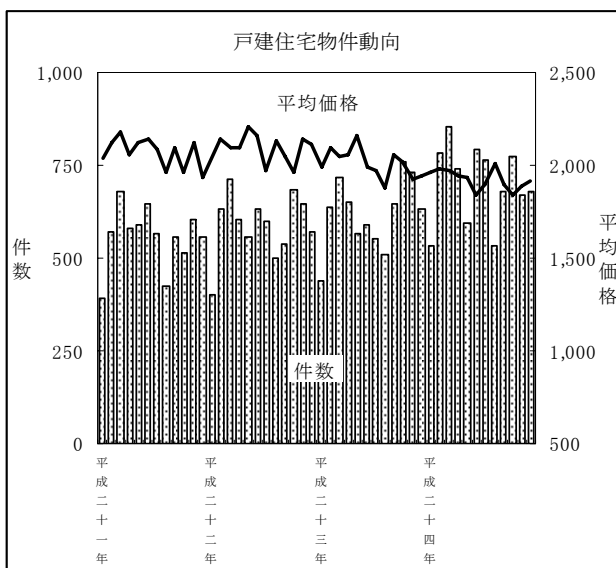
- ①平均㎡単価 24.1万円  
 (前月比 - 0.8%)  
 (前年同月比 + 0.4%)  
 ②成約件数 794件  
 (前月比 - 3.4%)  
 (前年同月比 + 5.0%)



	京阪神			件数
	単価		前年比	
	前月比	前年比		
平成21年1～3月	24.1	0.0%	-3.6%	1,894
平成21年4～6月	23.8	-1.2%	-3.6%	2,210
平成21年7～9月	23.2	-2.5%	-4.9%	1,918
平成21年10～12月	23.5	1.3%	-2.5%	2,195
平成22年1～3月	24.3	3.4%	0.8%	2,096
平成22年4～6月	23.7	-2.5%	-0.4%	2,311
平成22年7～9月	23.7	0.0%	2.2%	2,045
平成22年10～12月	23.9	0.8%	1.7%	2,404
平成23年1～3月	24.7	3.3%	1.6%	2,203
平成23年4～6月	23.9	-3.2%	0.8%	2,387
平成23年7～9月	23.6	-1.3%	-0.4%	2,154
平成23年10～12月	23.8	0.8%	-0.4%	2,413
平成24年1～3月	23.8	0.0%	-3.6%	2,434
平成24年4～6月	23.5	-1.3%	-1.7%	2,550
平成24年7～9月	23.6	0.4%	0.0%	2,285
平成24年10～12月	23.9	1.3%	0.4%	2,494
平成23年12月	24.0	1.7%	0.8%	756
平成24年1月	23.5	-2.1%	-5.6%	516
平成24年2月	24.3	3.4%	-2.0%	988
平成24年3月	23.6	-2.9%	-4.5%	930
平成24年4月	23.9	1.3%	0.0%	965
平成24年5月	23.2	-2.9%	-4.5%	720
平成24年6月	23.4	0.9%	-0.4%	865
平成24年7月	22.9	-2.1%	-2.6%	814
平成24年8月	23.8	3.9%	0.4%	699
平成24年9月	24.0	0.8%	2.1%	772
平成24年10月	23.4	-2.5%	-1.7%	878
平成24年11月	24.3	3.8%	3.0%	822
平成24年12月	24.1	-0.8%	0.4%	794

(3) 戸建住宅平均価格の動向

- ①平均価格 1,918万円  
 (前月比 + 1.6%)  
 (前年同月比 - 1.3%)  
 ②成約件数 679件  
 (前月比 + 1.5%)  
 (前年同月比 + 7.3%)



	京阪神			件数
	平均価格		前年比	
	前月比	前年比		
平成21年1～3月	2,125	-1.2%	-4.8%	1,641
平成21年4～6月	2,108	-0.8%	-7.2%	1,812
平成21年7～9月	2,055	-2.5%	-9.2%	1,547
平成21年10～12月	2,008	-2.3%	-6.6%	1,672
平成22年1～3月	2,096	4.4%	-1.4%	1,742
平成22年4～6月	2,152	2.7%	2.1%	1,789
平成22年7～9月	2,044	-5.0%	-0.5%	1,635
平成22年10～12月	2,066	1.1%	2.9%	1,901
平成23年1～3月	2,048	-0.9%	-2.3%	1,798
平成23年4～6月	2,065	0.8%	-4.0%	1,808
平成23年7～9月	1,973	-4.5%	-3.5%	1,707
平成23年10～12月	1,966	-0.4%	-4.8%	2,121
平成24年1～3月	1,973	0.4%	-3.7%	2,172
平成24年4～6月	1,903	-3.5%	-7.8%	2,128
平成24年7～9月	1,926	1.2%	-2.4%	1,977
平成24年10～12月	1,879	-2.4%	-4.4%	2,122
平成23年12月	1,944	1.0%	-8.0%	633
平成24年1月	1,964	1.0%	-1.1%	535
平成24年2月	1,983	1.0%	-5.4%	782
平成24年3月	1,971	-0.6%	-3.5%	855
平成24年4月	1,944	-1.4%	-5.4%	740
平成24年5月	1,936	-0.4%	-10.2%	596
平成24年6月	1,840	-5.0%	-7.5%	792
平成24年7月	1,896	3.0%	-3.7%	764
平成24年8月	2,006	5.8%	7.0%	535
平成24年9月	1,898	-5.4%	-7.6%	678
平成24年10月	1,837	-3.2%	-9.2%	774
平成24年11月	1,887	2.7%	-1.9%	669
平成24年12月	1,918	1.6%	-1.3%	679

【首都圏】マンション平均価格の動向

	首都圏				東京				埼玉				千葉				神奈川			
	平均価格			件数	平均価格			件数	平均価格			件数	平均価格			件数	平均価格			件数
	前月比	前年比			前月比	前年比			前月比	前年比			前月比	前年比			前月比	前年比		
平成21年1～3月	2,506	-0.4%	-5.1%	8,120	3,077	0.1%	-6.6%	3,708	1,673	1.4%	-3.7%	1,065	1,720	-1.9%	-7.3%	1,203	2,372	0.2%	-2.6%	2,144
平成21年4～6月	2,478	-1.1%	-6.7%	8,049	3,044	-1.1%	-7.0%	3,794	1,576	-5.8%	-7.8%	984	1,672	-2.8%	-5.7%	1,133	2,316	-2.4%	-7.3%	2,138
平成21年7～9月	2,498	0.8%	-3.3%	7,427	3,093	1.6%	-3.8%	3,434	1,575	-0.1%	-3.8%	932	1,685	0.7%	-1.8%	1,088	2,350	1.5%	-3.6%	1,973
平成21年10～12月	2,483	-0.6%	-1.3%	7,587	3,054	-1.2%	-0.6%	3,457	1,615	2.6%	-2.2%	1,006	1,680	-0.3%	-4.2%	1,088	2,370	0.8%	0.1%	2,036
平成22年1～3月	2,540	2.3%	1.4%	8,249	3,135	2.6%	1.9%	3,687	1,613	-0.1%	-3.6%	1,101	1,744	3.8%	1.4%	1,189	2,440	3.0%	2.9%	2,272
平成22年4～6月	2,539	0.0%	2.4%	7,555	3,140	0.2%	3.1%	3,393	1,637	1.5%	3.9%	1,039	1,742	-0.1%	4.2%	1,036	2,405	-1.4%	3.9%	2,087
平成22年7～9月	2,566	1.1%	2.7%	7,133	3,207	2.1%	3.7%	3,171	1,711	4.5%	8.6%	950	1,752	0.6%	4.0%	1,007	2,366	-1.6%	0.7%	2,005
平成22年10～12月	2,622	2.2%	5.6%	7,410	3,228	0.7%	5.7%	3,366	1,687	-1.4%	4.5%	946	1,792	2.3%	6.7%	1,023	2,474	4.6%	4.4%	2,075
平成23年1～3月	2,596	-1.0%	2.2%	7,863	3,163	-2.0%	0.9%	3,609	1,693	0.3%	5.0%	1,062	1,825	1.8%	4.6%	1,034	2,461	-0.5%	0.8%	2,158
平成23年4～6月	2,508	-3.4%	-1.2%	6,779	3,069	-3.0%	-2.2%	3,060	1,634	-3.5%	-0.2%	940	1,755	-3.8%	0.8%	886	2,387	-3.0%	-0.8%	1,893
平成23年7～9月	2,508	0.0%	-2.3%	6,790	3,024	-1.5%	-5.7%	3,170	1,669	2.2%	-2.4%	897	1,760	0.2%	0.4%	903	2,393	0.3%	1.1%	1,820
平成23年10～12月	2,502	-0.2%	-4.6%	7,439	3,010	-0.5%	-6.8%	3,478	1,738	4.1%	3.0%	962	1,715	-2.5%	-4.3%	934	2,357	-1.5%	-4.7%	2,065
平成24年1～3月	2,539	1.5%	-2.2%	8,612	3,051	1.3%	-3.6%	4,121	1,658	-4.6%	-2.1%	1,104	1,763	2.8%	-3.4%	1,121	2,422	2.7%	-1.6%	2,266
平成24年4～6月	2,459	-3.2%	-1.9%	7,653	3,018	-1.1%	-1.7%	3,584	1,635	-1.4%	0.1%	1,020	1,595	-9.5%	-9.1%	1,006	2,316	-4.3%	-3.0%	2,043
平成24年7～9月	2,494	1.4%	-0.6%	7,451	3,017	0.0%	-0.2%	3,459	1,696	3.7%	1.6%	1,003	1,700	6.6%	-3.4%	986	2,380	2.7%	-0.6%	2,003
平成24年10～12月	2,505	0.4%	0.1%	7,681	3,032	0.5%	0.7%	3,705	1,628	-4.0%	-6.3%	917	1,718	1.0%	0.2%	1,066	2,349	-1.3%	-0.4%	1,993
平成22年1月	2,533	1.0%	2.1%	2,287	3,126	-0.1%	3.9%	1,032	1,605	-3.6%	-8.0%	299	1,688	4.6%	-2.3%	350	2,470	5.7%	4.6%	606
平成22年2月	2,545	0.5%	0.6%	2,873	3,154	0.9%	1.5%	1,264	1,592	-0.8%	-4.2%	394	1,810	7.2%	3.5%	397	2,421	-2.0%	1.4%	818
平成22年3月	2,540	-0.2%	1.6%	3,089	3,123	-1.0%	0.9%	1,391	1,639	3.0%	0.3%	408	1,729	-4.5%	2.4%	442	2,438	0.7%	3.1%	848
平成22年4月	2,536	-0.2%	3.2%	2,637	3,140	0.5%	4.0%	1,221	1,580	-3.6%	5.5%	358	1,714	-0.9%	0.2%	332	2,366	-3.0%	1.4%	726
平成22年5月	2,543	0.3%	1.9%	2,522	3,118	-0.7%	2.4%	1,120	1,667	5.5%	5.2%	335	1,751	2.2%	3.1%	364	2,453	3.7%	3.9%	703
平成22年6月	2,537	-0.2%	2.3%	2,396	3,162	1.4%	3.1%	1,052	1,668	0.1%	1.6%	346	1,760	0.5%	9.3%	340	2,397	-2.3%	6.2%	658
平成22年7月	2,568	1.2%	3.0%	2,459	3,229	2.1%	5.6%	1,103	1,722	3.2%	13.8%	311	1,644	-6.6%	-4.5%	343	2,357	-1.7%	-1.3%	702
平成22年8月	2,545	-0.9%	0.2%	2,067	3,199	-0.9%	2.0%	912	1,681	-2.4%	7.8%	276	1,747	6.3%	1.4%	296	2,337	-0.8%	-1.7%	583
平成22年9月	2,580	1.4%	4.5%	2,607	3,192	-0.2%	3.3%	1,156	1,723	2.5%	5.1%	363	1,856	6.2%	14.9%	368	2,399	2.7%	4.7%	720
平成22年10月	2,594	0.5%	4.3%	2,546	3,227	1.1%	5.4%	1,143	1,660	-3.7%	6.8%	345	1,757	-5.3%	2.9%	364	2,457	2.4%	3.6%	694
平成22年11月	2,661	2.6%	8.3%	2,599	3,341	3.5%	12.0%	1,193	1,665	0.3%	1.3%	339	1,779	1.3%	4.2%	353	2,433	-1.0%	1.5%	714
平成22年12月	2,608	-2.0%	4.0%	2,265	3,099	-7.2%	-0.9%	1,030	1,752	5.2%	5.2%	262	1,848	3.9%	14.5%	306	2,536	4.2%	8.6%	667
平成23年1月	2,584	-0.9%	2.0%	2,383	3,143	1.4%	0.5%	1,099	1,653	-5.7%	3.0%	308	1,794	-2.9%	6.3%	333	2,485	-2.0%	0.6%	643
平成23年2月	2,644	2.3%	3.9%	2,985	3,245	3.2%	2.9%	1,362	1,755	6.2%	10.2%	416	1,859	3.6%	2.7%	399	2,476	-0.4%	2.3%	808
平成23年3月	2,549	-3.6%	0.4%	2,495	3,085	-4.9%	-1.2%	1,148	1,653	-5.8%	0.9%	338	1,814	-2.4%	4.9%	302	2,421	-2.2%	-0.7%	707
平成23年4月	2,504	-1.8%	-1.2%	2,258	3,105	0.7%	-1.1%	1,015	1,606	-2.8%	1.6%	314	1,878	3.5%	9.6%	311	2,288	-5.5%	-3.3%	618
平成23年5月	2,531	1.1%	-0.5%	2,251	3,075	-1.0%	-1.4%	975	1,677	4.4%	0.6%	317	1,759	-6.3%	0.5%	284	2,470	7.9%	0.7%	675
平成23年6月	2,489	-1.6%	-1.9%	2,270	3,030	-1.5%	-4.2%	1,070	1,618	-3.5%	-3.1%	309	1,621	-7.8%	-7.9%	291	2,395	-3.0%	-0.1%	600
平成23年7月	2,480	-0.4%	-3.4%	2,334	3,041	0.4%	-5.8%	1,094	1,589	-1.8%	-7.7%	323	1,726	6.5%	5.0%	293	2,310	-3.6%	-2.0%	624
平成23年8月	2,532	2.1%	-0.5%	1,943	3,055	0.5%	-4.5%	920	1,579	10.6%	4.6%	246	1,789	3.6%	2.4%	276	2,361	2.2%	1.0%	501
平成23年9月	2,515	-0.7%	-2.5%	2,513	2,983	-2.4%	-6.6%	1,156	1,682	-4.3%	-2.3%	328	1,764	-1.4%	-5.0%	334	2,492	5.5%	3.9%	695
平成23年10月	2,521	0.2%	-2.8%	2,670	3,008	0.8%	-6.8%	1,268	1,784	6.0%	7.5%	340	1,716	-2.7%	-2.3%	339	2,391	-4.0%	-2.7%	723
平成23年11月	2,470	-2.0%	-7.2%	2,497	2,945	-2.1%	-11.9%	1,143	1,723	-3.4%	3.5%	342	1,771	3.2%	-0.4%	300	2,358	-1.4%	-3.1%	712
平成23年12月	2,515	1.8%	-3.6%	2,272	3,082	4.7%	-0.5%	1,067	1,699	-1.4%	-3.0%	280	1,658	-6.4%	-10.3%	295	2,318	-1.7%	-8.6%	630
平成24年1月	2,533	0.7%	-2.0%	2,305	2,980	-3.3%	-5.2%	1,128	1,697	-0.1%	2.7%	292	1,869	12.7%	4.2%	270	2,402	3.6%	-3.3%	615
平成24年2月	2,526	-0.3%	-4.5%	2,919	3,037	1.9%	-6.4%	1,378	1,637	-3.5%	-6.7%	406	1,754	-6.1%	-5.6%	367	2,448	1.9%	-1.1%	768
平成24年3月	2,555	1.2%	0.2%	3,388	3,114	2.5%	0.9%	1,615	1,650	0.8%	-0.1%	406	1,711	-2.5%	-5.7%	484	2,412	-1.5%	-0.4%	883
平成24年4月	2,520	-1.4%	0.7%	2,628	3,116	0.1%	0.4%	1,232	1,608	-2.5%	0.2%	359	1,643	-4.0%	-12.5%	351	2,376	-1.5%	3.9%	686
平成24年5月	2,449	-2.8%	-3.2%	2,353	3,016	-3.2%	-1.9%	1,085	1,654	2.8%	-1.3%	324	1,523	-7.3%	-13.4%	308	2,335	-1.8%	-5.5%	636
平成24年6月	2,408	-1.7%	-3.3%	2,672	2,923	-3.1%	-3.5%	1,267	1,646	-0.5%	1.7%	337	1,611	5.8%	-0.6%	347	2,243	-3.9%	-6.4%	721
平成24年7月	2,513	4.4%	1.3%	2,736	3,119	6.7%	2.5%	1,277	1,700	3.3%	7.0%	387	1,615	0.2%	-6.5%	353	2,316	3.3%	0.3%	719
平成24年8月	2,469	-1.7%	-2.5%	1,940	2,957	-5.2%	-3.2%	896	1,663	-2.2%	-5.4%	261	1,757	8.8%	-1.8%	270	2,404	3.8%	1.8%	513
平成24年9月	2,492	0.9%	-0.9%	2,775	2,958	0.0%	-0.8%	1,286	1,717	3.3%	2.1%	355	1,742	-0.8%	-1.3%	363	2,424	0.8%	-2.7%	771
平成24年10月	2,509	0.7%	-0.5%	2,744	3,049	3.1%	1.4%	1,279	1,593	-7.2%	-10.7%	340	1,844	5.9%	7.5%	384	2,343	-3.3%	-2.0%	741
平成24年11月	2,506	-0.2%	1.5%	2,574	2,978	-2.3%	1.1%	1,260	1,713	7.5%	-0.6%	310	1,698	-7.9%	-4.1%	349	2,403	2.6%	1.9%	655
平成24年12月	2,498	-0.3%	-0.7%	2,363	3,071	3.1%	-0.4%	1,166	1,574	-8.1%	-7.4%	267	1,594	-6.1%	-3.9%	333	2,296	-4.5%	-0.9%	597



【首都圏】マンション(専有面積40～80㎡)㎡単価の動向

	首都圏				東京				埼玉				千葉				神奈川			
	単価	前年比		件数	単価	前年比		件数	単価	前年比		件数	単価	前年比		件数	単価	前年比		件数
		前月比	前年比			前月比	前年比			前月比	前年比			前月比	前年比			前月比	前年比	
平成21年1～3月	36.3	-2.4%	-6.4%	5,844	47.1	-3.3%	-8.7%	2,612	23.6	0.0%	-4.5%	831	22.2	-0.9%	-5.9%	848	33.3	-2.6%	-6.5%	1,553
平成21年4～6月	36.4	0.3%	-7.1%	5,766	47.3	0.4%	-6.9%	2,664	22.5	-4.7%	-8.9%	794	21.4	-3.6%	-5.3%	760	32.9	-1.2%	-9.4%	1,548
平成21年7～9月	36.5	0.3%	-3.9%	5,178	48.0	1.5%	-4.0%	2,329	22.5	0.0%	-5.5%	723	21.4	0.0%	-5.3%	725	33.3	1.2%	-4.3%	1,401
平成21年10～12月	36.8	0.8%	-1.1%	5,321	48.5	1.0%	-0.4%	2,349	23.4	4.0%	-0.8%	806	21.8	1.9%	-2.7%	754	34.0	2.1%	-0.6%	1,412
平成22年1～3月	37.3	1.4%	2.8%	5,840	49.6	2.3%	5.3%	2,523	23.9	2.1%	1.3%	903	21.9	0.5%	-1.4%	809	34.5	1.5%	3.6%	1,605
平成22年4～6月	37.5	0.5%	3.0%	5,258	49.5	-0.2%	4.7%	2,271	23.6	-1.3%	4.9%	831	23.0	5.0%	7.5%	695	34.4	-0.3%	4.6%	1,461
平成22年7～9月	38.3	2.1%	4.9%	4,945	51.4	3.8%	7.1%	2,076	25.0	5.9%	11.1%	753	22.6	-1.7%	5.6%	697	34.8	1.2%	4.5%	1,419
平成22年10～12月	39.1	2.1%	6.3%	4,999	51.5	0.2%	6.2%	2,180	24.6	-1.6%	5.1%	731	23.1	2.2%	6.0%	667	36.0	3.4%	5.9%	1,421
平成23年1～3月	38.4	-1.8%	2.9%	5,439	50.9	-1.2%	2.6%	2,353	24.5	-0.4%	2.5%	841	23.6	2.2%	7.8%	715	34.9	-3.1%	1.2%	1,530
平成23年4～6月	37.4	-2.6%	-0.3%	4,672	49.3	-3.1%	-0.4%	2,002	23.8	-2.9%	0.8%	744	22.4	-5.1%	-2.6%	597	34.5	-1.1%	0.3%	1,329
平成23年7～9月	37.5	0.3%	-2.1%	4,685	48.3	-2.0%	-6.0%	2,027	24.0	0.8%	-4.0%	725	23.6	5.4%	4.4%	624	35.8	3.6%	2.7%	1,309
平成23年10～12月	37.5	0.0%	-4.1%	5,108	48.8	1.0%	-5.2%	2,304	24.3	1.3%	-1.2%	743	22.5	-4.7%	-2.6%	659	34.0	-4.9%	-5.6%	1,402
平成24年1～3月	37.6	0.3%	-2.1%	5,869	48.8	0.0%	-4.1%	2,691	23.7	-2.7%	-3.5%	868	22.5	0.0%	-4.7%	744	34.3	0.9%	-1.7%	1,566
平成24年4～6月	36.5	-2.9%	-2.4%	5,293	48.0	-1.6%	-2.6%	2,373	23.0	-2.7%	-3.4%	794	20.4	-9.3%	-8.9%	713	34.0	-0.9%	-1.4%	1,413
平成24年7～9月	36.8	0.8%	-1.9%	5,147	47.9	-0.2%	-0.8%	2,318	24.3	5.7%	1.3%	788	21.1	3.4%	-10.6%	654	33.7	-0.9%	-5.7%	1,387
平成24年10～12月	37.1	0.8%	-1.1%	5,177	48.3	0.8%	-1.0%	2,417	23.2	-4.5%	-4.5%	738	21.5	1.7%	-4.7%	708	34.1	1.2%	0.3%	1,314
平成22年1月	36.6	-2.1%	-1.1%	1,602	49.0	-1.4%	3.6%	694	23.3	-2.5%	-4.9%	242	21.3	7.6%	-4.1%	248	34.1	-1.7%	-0.9%	418
平成22年2月	37.4	2.2%	2.2%	2,039	49.3	0.6%	3.8%	870	24.1	3.0%	2.6%	330	23.0	8.0%	-0.9%	259	34.5	1.2%	4.2%	580
平成22年3月	37.8	1.1%	6.2%	2,199	50.2	1.8%	7.5%	959	24.1	0.0%	4.8%	331	21.5	-6.5%	1.4%	302	34.8	0.9%	5.8%	607
平成22年4月	37.5	-0.8%	5.0%	1,852	49.0	-2.4%	5.2%	823	23.5	-2.5%	10.3%	293	22.4	4.2%	1.4%	226	34.5	-0.9%	6.8%	510
平成22年5月	37.0	-1.3%	1.9%	1,744	49.5	1.0%	4.9%	742	23.1	-1.7%	1.3%	261	23.0	2.7%	11.7%	251	34.0	-1.4%	2.7%	490
平成22年6月	37.9	2.4%	2.2%	1,662	50.2	1.4%	4.6%	706	24.1	4.3%	2.6%	277	23.5	2.2%	9.3%	218	34.8	2.4%	4.5%	461
平成22年7月	38.1	0.5%	5.5%	1,736	50.7	1.0%	6.7%	748	25.4	5.4%	14.9%	253	22.3	-5.1%	3.7%	238	34.0	-2.3%	3.7%	497
平成22年8月	38.0	-0.3%	2.7%	1,444	51.6	1.8%	6.2%	597	24.6	-3.1%	14.4%	216	21.8	-2.2%	0.5%	218	34.9	2.6%	3.9%	413
平成22年9月	38.7	1.8%	6.3%	1,765	52.0	0.8%	8.3%	731	25.0	1.6%	5.9%	284	23.5	7.8%	11.9%	241	35.4	1.4%	5.0%	509
平成22年10月	38.7	0.0%	5.2%	1,748	51.0	-1.9%	4.9%	762	24.4	-2.4%	6.6%	268	22.8	-3.0%	2.7%	242	36.0	1.7%	5.3%	476
平成22年11月	39.7	2.6%	9.4%	1,745	53.0	3.9%	11.6%	767	24.6	0.8%	4.2%	263	22.4	-1.8%	-3.4%	225	35.8	-0.6%	8.2%	490
平成22年12月	38.9	-2.0%	4.0%	1,506	50.3	-5.1%	1.2%	651	24.8	0.8%	3.8%	200	24.2	8.0%	22.2%	200	36.1	0.8%	4.0%	455
平成23年1月	38.3	-1.5%	4.6%	1,635	50.9	1.2%	3.9%	723	24.5	-1.2%	5.2%	245	22.8	-5.8%	7.0%	238	34.7	-3.9%	1.8%	429
平成23年2月	38.9	1.6%	4.0%	2,052	51.8	1.8%	5.1%	873	25.2	2.9%	4.6%	330	24.1	5.7%	4.8%	264	35.0	0.9%	1.4%	585
平成23年3月	38.0	-2.3%	0.6%	1,752	49.8	-3.8%	-0.7%	757	23.7	-5.9%	-1.6%	266	24.0	-0.6%	11.4%	213	34.8	-0.5%	0.1%	516
平成23年4月	37.6	-1.2%	0.2%	1,567	49.8	-0.1%	1.6%	683	23.5	-1.1%	-0.2%	244	23.8	-0.7%	6.2%	206	33.6	-3.4%	-2.5%	434
平成23年5月	37.2	-1.0%	0.5%	1,554	49.5	-0.6%	0.0%	636	23.6	0.5%	2.0%	252	21.5	-9.5%	-6.3%	191	34.9	3.8%	2.7%	475
平成23年6月	37.3	0.3%	-1.6%	1,551	48.5	-2.0%	-3.3%	683	24.3	2.9%	0.7%	248	21.9	1.6%	-6.9%	200	35.0	0.1%	0.5%	420
平成23年7月	36.9	-1.2%	-3.2%	1,618	47.9	-1.3%	-5.5%	695	22.3	-8.0%	-12.1%	255	23.5	7.2%	5.2%	204	34.9	-0.1%	2.7%	464
平成23年8月	38.1	3.2%	0.2%	1,329	48.8	1.9%	-5.3%	599	24.5	9.9%	-0.2%	193	23.9	1.7%	9.4%	186	35.4	1.2%	1.3%	351
平成23年9月	37.7	-0.9%	-2.6%	1,738	48.1	-1.5%	-7.5%	733	25.1	2.1%	0.2%	277	23.5	-1.5%	0.0%	234	36.8	4.0%	3.9%	494
平成23年10月	37.8	0.2%	-2.4%	1,865	48.6	1.0%	-4.7%	870	24.9	-0.5%	2.2%	257	22.8	-3.0%	0.0%	239	33.8	-8.1%	-6.1%	499
平成23年11月	37.7	-0.3%	-5.1%	1,712	48.8	0.5%	-7.8%	756	24.1	-3.3%	-2.0%	263	23.7	3.9%	5.8%	209	34.6	2.3%	-3.4%	484
平成23年12月	37.0	-1.8%	-4.9%	1,531	49.0	0.4%	-2.5%	678	23.9	-0.8%	-3.5%	223	20.9	-11.7%	-13.5%	211	33.7	-2.6%	-6.7%	419
平成24年1月	37.9	2.3%	-1.2%	1,548	47.9	-2.3%	-5.9%	734	23.7	-0.9%	-3.3%	227	24.0	14.9%	5.4%	173	34.6	2.7%	-0.3%	414
平成24年2月	37.7	-0.5%	-3.2%	2,004	49.4	3.1%	-4.7%	906	23.5	-0.7%	-6.6%	315	22.2	-7.7%	-7.9%	245	34.2	-1.1%	-2.3%	538
平成24年3月	37.4	-0.6%	-1.6%	2,317	48.8	-1.1%	-2.0%	1,051	23.7	0.7%	-0.1%	326	22.0	-1.1%	-8.3%	326	34.3	0.2%	-1.6%	614
平成24年4月	36.7	-1.8%	-2.2%	1,803	48.4	-0.8%	-2.7%	807	22.3	-5.7%	-4.8%	281	20.6	-6.1%	-13.3%	238	34.1	-0.4%	1.5%	477
平成24年5月	36.0	-2.1%	-3.3%	1,635	47.5	-1.9%	-4.0%	712	22.2	-0.5%	-5.7%	243	20.5	-0.6%	-4.8%	241	34.2	0.3%	-2.0%	439
平成24年6月	36.9	2.5%	-1.2%	1,855	47.9	0.8%	-1.3%	854	24.4	9.5%	0.4%	270	20.0	-2.7%	-8.9%	234	33.6	-1.9%	-4.0%	497
平成24年7月	36.3	-1.4%	-1.5%	1,901	48.0	0.2%	0.2%	859	24.2	-0.8%	8.2%	298	19.9	-0.5%	-15.4%	254	32.8	-2.4%	-6.2%	490
平成24年8月	37.2	2.4%	-2.3%	1,347	48.1	0.3%	-1.4%	599	24.2	0.2%	-1.4%	211	22.3	12.5%	-6.3%	174	34.7	6.1%	-1.8%	363
平成24年9月	36.9	-0.9%	-2.2%	1,899	47.5	-1.3%	-1.2%	860	24.6	1.5%	-2.0%	279	21.4	-4.1%	-8.9%	226	33.8	-2.8%	-8.2%	534
平成24年10月	36.9	-0.1%	-2.5%	1,872	48.3	1.7%	-0.6%	836	22.4	-8.8%	-10.2%	281	22.4	4.6%	-1.7%	257	34.3	1.7%	1.6%	498
平成24年11月	37.2	0.9%	-1.3%	1,704	47.7	-1.2%	-2.3%	806	24.6	9.9%	2.1%	248	20.7	-7.6%	-12.6%	235	34.7	0.9%	0.3%	415
平成24年12月	37.4	0.6%	1.1%	1,601	48.9	2.4%	-0.3%	775	22.5	-8.6%	-5.9%	209	21.1	1.8%	0.8%	216	33.1	-4.6%	-1.8%	401

【首都圏】戸建住宅の平均価格の動向

	首都圏				東京				埼玉				千葉				神奈川			
	平均価格			件数	平均価格			件数	平均価格			件数	平均価格			件数	平均価格			件数
	前月比	前年比			前月比	前年比			前月比	前年比			前月比	前年比			前月比	前年比		
平成21年1～3月	3,243	-4.4%	-10.9%	2,959	3,909	-6.3%	-15.6%	921	2,280	-4.6%	-11.4%	533	2,442	6.2%	-1.6%	428	3,467	-5.7%	-13.3%	1,077
平成21年4～6月	3,265	0.7%	-9.1%	3,092	4,192	7.2%	-7.7%	1,000	2,165	-5.1%	-14.1%	526	2,245	-8.0%	-4.6%	474	3,394	-2.1%	-14.3%	1,068
平成21年7～9月	3,278	0.4%	-6.4%	2,689	4,168	-0.6%	-3.0%	863	2,184	0.9%	-12.5%	470	2,209	-1.6%	-9.7%	423	3,501	3.1%	-9.3%	933
平成21年10～12月	3,232	-1.4%	-4.7%	2,766	4,061	-2.6%	-2.6%	831	2,250	3.0%	-5.9%	487	2,277	3.1%	-0.9%	475	3,482	-0.5%	-5.3%	973
平成22年1～3月	3,206	-0.8%	-1.1%	3,025	4,231	4.2%	8.2%	886	2,188	-2.8%	-4.0%	558	2,184	-4.1%	-10.5%	520	3,385	-2.8%	-2.4%	1,061
平成22年4～6月	3,206	0.0%	-1.8%	2,993	3,976	-6.0%	-5.2%	963	2,312	5.7%	6.8%	566	2,263	3.6%	0.8%	456	3,399	0.4%	0.2%	1,008
平成22年7～9月	3,277	2.2%	0.0%	2,858	4,138	4.1%	-0.7%	859	2,243	-3.0%	2.7%	527	2,264	0.0%	2.5%	405	3,480	2.4%	-0.6%	1,067
平成22年10～12月	3,280	0.1%	1.5%	2,936	4,110	-0.7%	1.2%	865	2,364	5.4%	5.1%	515	2,236	-1.3%	-1.8%	468	3,502	0.6%	0.6%	1,088
平成23年1～3月	3,256	-0.7%	1.6%	3,002	4,127	0.4%	-2.5%	933	2,264	-4.2%	3.5%	527	2,183	-2.3%	0.0%	471	3,456	-1.3%	2.1%	1,071
平成23年4～6月	3,229	-0.8%	0.7%	2,869	4,015	-2.7%	1.0%	875	2,217	-2.1%	-4.1%	550	2,165	-0.9%	-4.3%	406	3,520	1.8%	3.5%	1,038
平成23年7～9月	3,248	0.6%	-0.9%	2,906	4,120	2.6%	-0.4%	848	2,321	4.7%	3.5%	477	2,197	1.5%	-3.0%	464	3,418	-2.9%	-1.8%	1,117
平成23年10～12月	3,213	-1.1%	-2.0%	3,073	4,097	-0.6%	-0.3%	912	2,270	-2.2%	-4.0%	562	2,123	-3.4%	-5.0%	491	3,447	0.8%	-1.6%	1,108
平成24年1～3月	3,177	-1.1%	-2.4%	3,261	4,103	0.2%	-0.6%	964	2,281	0.5%	0.7%	597	2,090	-1.6%	-4.3%	492	3,323	-3.6%	-3.9%	1,208
平成24年4～6月	3,195	0.6%	-1.0%	3,171	4,095	-0.2%	2.0%	959	2,242	-1.7%	1.1%	592	2,159	3.3%	-0.3%	507	3,398	2.3%	-3.5%	1,113
平成24年7～9月	3,180	-0.5%	-2.1%	3,189	4,032	-1.5%	-2.1%	1,010	2,182	-2.7%	-6.0%	518	2,107	-2.4%	-4.1%	508	3,353	-1.3%	-1.9%	1,153
平成24年10～12月	3,224	1.4%	0.4%	3,317	4,124	2.3%	0.7%	1,058	2,269	4.0%	-0.1%	575	2,155	2.3%	1.5%	512	3,348	-0.1%	-2.9%	1,172
平成22年1月	3,102	-3.8%	-6.0%	845	3,999	-1.1%	-0.7%	234	2,153	-0.9%	-7.2%	156	2,280	0.0%	-7.1%	141	3,274	-5.8%	-6.7%	314
平成22年2月	3,259	5.1%	0.3%	1,015	4,371	9.3%	9.9%	299	2,150	-0.1%	-5.6%	194	2,271	-0.4%	-8.5%	185	3,454	5.5%	-0.7%	337
平成22年3月	3,235	-0.7%	1.2%	1,165	4,267	-2.4%	12.8%	353	2,250	4.7%	-0.2%	208	2,032	-10.5%	-14.9%	194	3,414	-1.2%	-0.3%	410
平成22年4月	3,210	-0.8%	-1.6%	978	3,945	-7.5%	-2.9%	312	2,376	5.6%	2.2%	187	2,259	11.2%	-4.5%	148	3,414	0.0%	1.5%	331
平成22年5月	3,185	-0.8%	-4.4%	1,009	3,997	1.3%	-9.0%	317	2,356	-0.8%	9.8%	184	2,195	-2.8%	-2.8%	167	3,361	-1.6%	-2.9%	341
平成22年6月	3,223	1.2%	0.5%	1,006	3,984	-0.3%	-3.3%	334	2,210	-6.2%	10.0%	195	2,347	6.9%	9.9%	141	3,423	1.8%	1.9%	336
平成22年7月	3,293	2.2%	0.9%	960	4,147	4.1%	-1.0%	287	2,347	6.2%	3.1%	182	2,223	-5.3%	4.1%	122	3,449	0.8%	1.5%	369
平成22年8月	3,211	-2.5%	-2.7%	849	4,150	0.1%	-0.3%	245	2,048	-12.7%	-6.4%	137	2,181	-1.9%	-3.8%	131	3,402	-1.4%	-4.5%	336
平成22年9月	3,316	3.3%	1.2%	1,049	4,121	-0.7%	-0.6%	327	2,281	11.4%	9.0%	208	2,368	8.6%	6.3%	152	3,583	5.3%	0.8%	362
平成22年10月	3,251	-2.0%	-1.8%	1,056	4,086	-0.8%	-4.7%	316	2,303	1.0%	-2.9%	170	2,173	-8.2%	-2.6%	177	3,476	-3.0%	1.0%	393
平成22年11月	3,234	-0.5%	2.4%	977	3,940	-3.6%	2.8%	289	2,361	2.5%	7.5%	182	2,256	3.8%	-2.7%	150	3,518	1.2%	-0.4%	356
平成22年12月	3,362	4.0%	4.3%	903	4,328	9.8%	7.0%	260	2,431	3.0%	11.9%	163	2,292	1.6%	0.5%	141	3,514	-0.1%	1.1%	339
平成23年1月	3,227	-4.0%	4.0%	898	4,095	-5.4%	2.4%	276	2,143	-11.8%	-0.5%	154	2,145	-6.4%	-5.9%	152	3,516	0.1%	7.4%	316
平成23年2月	3,335	3.3%	2.3%	1,119	4,291	4.8%	-1.8%	346	2,315	8.0%	7.7%	196	2,170	1.2%	-4.4%	170	3,499	-0.5%	1.3%	407
平成23年3月	3,193	-4.3%	-1.3%	985	3,974	-7.4%	-6.9%	311	2,313	-0.1%	2.8%	177	2,238	3.1%	10.1%	149	3,352	-4.2%	-1.8%	348
平成23年4月	3,171	-0.7%	-1.2%	846	3,982	0.2%	0.9%	266	2,135	-7.7%	-10.1%	154	2,044	-8.7%	-9.5%	118	3,421	2.1%	0.2%	308
平成23年5月	3,297	4.0%	3.5%	1,012	3,956	-0.7%	-1.0%	306	2,368	10.9%	0.5%	187	2,330	14.0%	6.2%	140	3,581	4.7%	6.5%	379
平成23年6月	3,209	-2.7%	-0.4%	1,011	4,102	3.7%	3.0%	303	2,141	-9.6%	-3.1%	209	2,104	-9.7%	-10.4%	148	3,540	-1.1%	3.4%	351
平成23年7月	3,232	0.7%	-1.8%	1,005	4,117	0.4%	-0.7%	284	2,314	8.1%	-1.4%	169	2,141	1.7%	-3.7%	153	3,409	-3.7%	-1.2%	399
平成23年8月	3,232	0.0%	0.6%	853	4,054	-1.5%	-2.3%	247	2,321	0.3%	13.3%	143	2,346	9.6%	7.6%	147	3,413	0.1%	0.3%	316
平成23年9月	3,276	1.4%	-1.2%	1,048	4,174	2.9%	1.3%	317	2,327	0.3%	2.1%	165	2,114	-9.9%	-10.7%	164	3,432	0.6%	-4.2%	402
平成23年10月	3,257	-0.6%	0.2%	1,113	4,034	-3.3%	-1.3%	341	2,405	3.4%	4.4%	203	2,171	2.7%	-0.1%	177	3,512	2.3%	1.0%	392
平成23年11月	3,230	-0.8%	-0.1%	1,023	4,203	4.2%	6.7%	295	2,290	-4.8%	-3.0%	200	2,187	0.7%	-3.1%	164	3,429	-2.4%	-2.5%	364
平成23年12月	3,142	-2.7%	-6.5%	937	4,061	-3.4%	-6.2%	276	2,073	-9.5%	-14.7%	159	1,997	-8.7%	-12.9%	150	3,393	-1.0%	-3.4%	352
平成24年1月	3,177	1.1%	-1.5%	866	4,136	1.8%	1.0%	244	2,341	12.9%	9.2%	187	2,145	7.4%	0.0%	137	3,389	-0.1%	-3.6%	298
平成24年2月	3,175	-0.1%	-4.8%	1,078	4,179	1.0%	-2.6%	319	2,120	-9.4%	-8.4%	194	2,223	3.6%	2.4%	152	3,246	-4.2%	-7.3%	413
平成24年3月	3,179	0.1%	-0.5%	1,317	4,023	-3.7%	1.2%	401	2,375	12.0%	2.7%	216	1,953	-12.1%	-12.7%	203	3,347	3.1%	-0.1%	497
平成24年4月	3,253	2.3%	2.6%	991	4,291	6.6%	7.8%	301	2,296	-3.3%	7.5%	175	1,996	2.2%	-2.4%	139	3,333	-0.4%	-2.6%	376
平成24年5月	3,172	-2.5%	-3.8%	1,009	3,853	-10.2%	-2.6%	291	2,294	-0.1%	-3.1%	180	2,121	6.3%	-9.0%	165	3,530	5.9%	-1.4%	373
平成24年6月	3,164	-0.3%	-1.4%	1,171	4,126	7.1%	0.6%	367	2,163	-5.7%	1.0%	237	2,300	8.4%	9.3%	203	3,329	-5.7%	-6.0%	364
平成24年7月	3,201	1.1%	-1.0%	1,177	4,061	-1.6%	-1.4%	372	2,149	-0.6%	-7.1%	198	2,040	-11.3%	-4.7%	193	3,472	4.3%	1.9%	414
平成24年8月	3,177	-0.8%	-1.7%	844	4,203	3.5%	3.7%	248	2,147	-0.1%	-7.5%	141	2,106	3.3%	-10.2%	127	3,258	-6.2%	-4.5%	328
平成24年9月	3,160	-0.5%	-3.5%	1,168	3,897	-7.3%	-6.6%	390	2,247	4.7%	-3.4%	179	2,178	3.4%	3.0%	188	3,309	1.6%	-3.6%	411
平成24年10月	3,139	-0.7%	-3.6%	1,229	4,075	4.6%	1.0%	378	2,249	0.1%	-6.5%	221	2,070	-4.9%	-4.6%	183	3,226	-2.5%	-8.1%	447
平成24年11月	3,252	3.6%	0.7%	1,119	3,986	-2.2%	-5.2%	362	2,239	-0.4%	-2.2%	191	2,283	10.3%	4.4%	174	3,498	8.4%	2.0%	392
平成24年12月	3,300	1.5%	5.0%	969	4,341	8.9%	6.9%	318	2,330	4.1%	12.4%	163	2,112	-7.5%	5.8%	155	3,335	-4.7%	-1.7%	333

【近畿圏】マンション平均価格の動向

	京阪神				大阪				兵庫				京都			
	平均価格			件数	平均価格			件数	平均価格			件数	平均価格			件数
	前月比	前年比			前月比	前年比			前月比	前年比			前月比	前年比		
平成21年1～3月	1,741	0.8%	-4.2%	2,906	1,786	1.1%	-0.2%	1,495	1,704	3.2%	-8.8%	1,061	1,660	-8.4%	-7.0%	350
平成21年4～6月	1,716	-1.4%	-4.2%	2,910	1,729	-3.2%	-3.1%	1,424	1,681	-1.3%	-7.2%	1,119	1,774	6.9%	0.7%	367
平成21年7～9月	1,698	-1.1%	-2.5%	2,687	1,731	0.1%	-2.8%	1,378	1,671	-0.6%	-0.5%	1,013	1,636	-7.8%	-7.3%	296
平成21年10～12月	1,721	1.4%	-0.3%	3,039	1,747	0.9%	-1.1%	1,522	1,650	-1.3%	-0.1%	1,151	1,838	12.3%	1.4%	366
平成22年1～3月	1,776	3.2%	2.0%	3,076	1,779	1.8%	-0.4%	1,552	1,784	8.1%	4.7%	1,156	1,735	-5.6%	4.5%	368
平成22年4～6月	1,734	-2.4%	1.0%	3,214	1,727	-2.9%	-0.1%	1,655	1,741	-2.4%	3.6%	1,169	1,739	0.2%	-2.0%	390
平成22年7～9月	1,724	-0.6%	1.5%	2,772	1,704	-1.3%	-1.6%	1,431	1,732	-0.5%	3.7%	1,024	1,788	2.8%	9.3%	317
平成22年10～12月	1,739	0.9%	1.0%	3,284	1,740	2.1%	-0.4%	1,742	1,729	-0.2%	4.8%	1,170	1,765	-1.3%	-4.0%	372
平成23年1～3月	1,789	2.9%	0.7%	3,290	1,779	2.2%	0.0%	1,726	1,799	4.0%	0.8%	1,158	1,805	2.3%	4.0%	406
平成23年4～6月	1,721	-3.8%	-0.7%	3,233	1,692	-4.9%	-2.0%	1,644	1,749	-2.8%	0.5%	1,158	1,755	-2.8%	0.9%	431
平成23年7～9月	1,727	0.4%	0.2%	3,022	1,755	3.7%	3.0%	1,528	1,665	-4.8%	-3.9%	1,133	1,807	2.9%	1.0%	361
平成23年10～12月	1,725	-0.2%	-0.8%	3,317	1,734	-1.2%	-0.4%	1,730	1,710	2.7%	-1.1%	1,176	1,728	-4.4%	-2.1%	411
平成24年1～3月	1,758	1.9%	-1.7%	3,561	1,753	1.1%	-1.5%	1,902	1,722	0.7%	-4.3%	1,224	1,882	8.9%	4.3%	435
平成24年4～6月	1,704	-3.1%	-1.0%	3,419	1,678	-4.3%	-0.8%	1,751	1,739	1.0%	-0.6%	1,247	1,710	-9.1%	-2.5%	421
平成24年7～9月	1,697	-0.4%	-1.8%	3,317	1,651	-1.6%	-5.9%	1,688	1,732	-0.4%	4.0%	1,252	1,784	4.3%	-1.3%	377
平成24年10～12月	1,676	-1.2%	-2.8%	3,446	1,643	-0.5%	-5.2%	1,806	1,712	-1.2%	0.1%	1,212	1,715	-3.9%	-0.8%	428
平成22年1月	1,748	3.4%	1.0%	725	1,744	1.0%	-0.7%	360	1,769	8.0%	5.8%	287	1,691	-0.2%	-7.7%	78
平成22年2月	1,765	1.0%	0.2%	1,095	1,779	2.0%	-0.9%	560	1,754	-0.8%	1.1%	413	1,736	2.7%	2.3%	122
平成22年3月	1,801	2.0%	4.2%	1,256	1,800	1.2%	0.4%	632	1,820	3.8%	7.4%	456	1,755	1.1%	14.2%	168
平成22年4月	1,718	-4.6%	1.1%	1,105	1,741	-3.3%	3.6%	569	1,702	-6.5%	1.7%	384	1,670	-4.8%	-9.4%	152
平成22年5月	1,709	-0.5%	-2.3%	1,034	1,682	-3.4%	-7.1%	527	1,728	1.5%	2.0%	390	1,765	5.7%	5.5%	117
平成22年6月	1,774	3.8%	4.2%	1,075	1,756	4.4%	3.5%	559	1,791	3.6%	6.8%	395	1,800	2.0%	0.4%	121
平成22年7月	1,755	-1.1%	2.3%	952	1,738	-1.0%	-0.8%	465	1,774	-0.9%	3.5%	382	1,757	-2.4%	12.2%	105
平成22年8月	1,649	-6.0%	-2.0%	830	1,607	-7.5%	-5.6%	443	1,658	-6.5%	-1.6%	293	1,821	3.6%	14.5%	94
平成22年9月	1,757	6.5%	3.8%	990	1,755	9.2%	1.2%	523	1,749	5.5%	7.9%	349	1,788	-1.8%	1.6%	118
平成22年10月	1,701	-3.2%	-0.9%	1,123	1,733	-1.3%	0.1%	609	1,668	-4.6%	0.5%	393	1,644	-8.1%	-11.3%	121
平成22年11月	1,735	2.0%	-1.1%	1,141	1,710	-1.3%	-4.1%	606	1,749	4.9%	5.9%	408	1,810	10.1%	-6.0%	127
平成22年12月	1,786	2.9%	5.7%	1,020	1,783	4.3%	3.3%	527	1,773	1.4%	8.2%	369	1,838	1.5%	8.5%	124
平成23年1月	1,782	-0.2%	1.9%	790	1,770	-0.7%	1.5%	424	1,748	-1.4%	-1.2%	265	1,923	4.6%	13.7%	101
平成23年2月	1,801	1.1%	2.0%	1,217	1,795	1.4%	0.9%	640	1,848	5.7%	5.4%	420	1,701	-11.5%	-2.0%	157
平成23年3月	1,782	-1.1%	-1.1%	1,283	1,768	-1.5%	-1.8%	662	1,785	-3.4%	-1.9%	473	1,834	7.8%	4.5%	148
平成23年4月	1,752	-1.7%	2.0%	1,147	1,690	-4.4%	-2.9%	556	1,786	0.1%	4.9%	420	1,871	2.0%	12.0%	171
平成23年5月	1,762	0.6%	3.1%	1,005	1,723	2.0%	2.4%	506	1,779	-0.4%	3.0%	383	1,875	0.2%	6.2%	116
平成23年6月	1,649	-6.4%	-7.0%	1,081	1,667	-3.3%	-5.1%	582	1,672	-6.0%	-6.6%	355	1,521	-18.9%	-15.5%	144
平成23年7月	1,728	4.8%	-1.5%	1,047	1,736	4.1%	-0.1%	537	1,704	1.9%	-3.9%	384	1,765	16.0%	0.5%	126
平成23年8月	1,723	-0.3%	4.5%	884	1,695	-2.4%	5.5%	440	1,694	-0.6%	2.2%	343	1,946	10.3%	6.9%	101
平成23年9月	1,730	0.4%	-1.5%	1,091	1,821	7.4%	3.8%	551	1,604	-5.3%	-8.3%	406	1,741	-10.5%	-2.6%	134
平成23年10月	1,677	-3.1%	-1.4%	1,215	1,703	-6.5%	-1.7%	632	1,608	0.2%	-3.6%	435	1,766	1.4%	7.4%	148
平成23年11月	1,751	4.4%	0.9%	1,069	1,826	7.2%	6.8%	542	1,663	3.4%	-4.9%	386	1,700	-3.7%	-6.1%	141
平成23年12月	1,754	0.2%	-1.8%	1,033	1,679	-8.1%	-5.8%	556	1,887	13.5%	6.4%	355	1,713	0.8%	-6.8%	122
平成24年1月	1,758	0.2%	-1.3%	845	1,701	1.3%	-3.9%	445	1,718	-9.0%	-1.7%	293	2,107	23.0%	9.6%	107
平成24年2月	1,762	0.2%	-2.2%	1,329	1,829	7.5%	1.9%	715	1,667	-3.0%	-9.8%	451	1,735	-17.7%	2.0%	163
平成24年3月	1,753	-0.5%	-1.6%	1,387	1,710	-6.5%	-3.3%	742	1,776	6.5%	-0.5%	480	1,881	8.4%	2.6%	165
平成24年4月	1,697	-3.2%	-3.1%	1,237	1,675	-2.0%	-0.9%	640	1,754	-1.2%	-1.8%	443	1,627	-13.5%	-13.0%	154
平成24年5月	1,733	2.1%	-1.6%	1,037	1,711	2.1%	-0.7%	554	1,747	-0.4%	-1.8%	359	1,790	10.0%	-4.5%	124
平成24年6月	1,685	-2.8%	2.2%	1,145	1,648	-3.7%	-1.1%	557	1,717	-1.7%	2.7%	445	1,731	-3.3%	13.8%	143
平成24年7月	1,664	-1.2%	-3.7%	1,221	1,622	-1.6%	-6.6%	625	1,692	-1.5%	-0.7%	453	1,760	1.7%	-0.3%	143
平成24年8月	1,650	-0.8%	-4.2%	931	1,589	-2.0%	-6.3%	472	1,719	1.6%	1.5%	360	1,691	-3.9%	-13.1%	99
平成24年9月	1,768	7.2%	2.2%	1,165	1,731	8.9%	-4.9%	591	1,784	3.8%	11.2%	439	1,877	11.0%	7.8%	135
平成24年10月	1,684	-4.8%	0.4%	1,207	1,605	-7.3%	-5.8%	624	1,762	-1.2%	9.6%	438	1,792	-4.5%	1.5%	145
平成24年11月	1,691	0.4%	-3.4%	1,153	1,702	6.0%	-6.8%	617	1,658	-5.9%	-0.3%	382	1,729	-3.5%	1.7%	154
平成24年12月	1,651	-2.4%	-5.9%	1,086	1,621	-4.8%	-3.5%	565	1,708	3.0%	-9.5%	392	1,610	-6.9%	-6.0%	129

【近畿圏】マンション(専有面積40～80㎡)㎡単価の動向

	京阪神				大阪				兵庫				京都			
	単価	前年比		件数	単価	前年比		件数	単価	前年比		件数	単価	前年比		件数
		前月比	前年比			前月比	前年比			前月比	前年比			前月比	前年比	
平成21年1～3月	24.1	0.0%	-3.6%	1,894	24.5	0.4%	-1.6%	998	22.8	-0.9%	-5.4%	666	26.0	-1.5%	-8.8%	230
平成21年4～6月	23.8	-1.2%	-3.6%	2,210	24.2	-1.2%	-0.4%	1,097	22.5	-1.3%	-7.0%	842	26.0	0.0%	-5.8%	271
平成21年7～9月	23.2	-2.5%	-4.9%	1,918	23.4	-3.3%	-6.4%	1,001	22.2	-1.3%	-0.9%	702	25.4	-2.3%	-7.3%	215
平成21年10～12月	23.5	1.3%	-2.5%	2,195	23.7	1.3%	-2.9%	1,109	21.9	-1.4%	-4.8%	801	27.3	7.5%	3.4%	285
平成22年1～3月	24.3	3.4%	0.8%	2,096	24.7	4.2%	0.8%	1,068	22.9	4.6%	0.4%	761	26.4	-3.3%	1.5%	267
平成22年4～6月	23.7	-2.5%	-0.4%	2,311	23.7	-4.0%	-2.1%	1,215	23.1	0.9%	2.7%	817	25.5	-3.4%	-1.9%	279
平成22年7～9月	23.7	0.0%	2.2%	2,045	23.7	0.0%	1.3%	1,103	23.0	-0.4%	3.6%	711	26.2	2.7%	3.1%	231
平成22年10～12月	23.9	0.8%	1.7%	2,404	24.0	1.3%	1.3%	1,309	23.1	0.4%	5.5%	818	26.0	-0.8%	-4.8%	277
平成23年1～3月	24.7	3.3%	1.6%	2,203	24.7	2.9%	0.0%	1,198	23.7	2.6%	3.5%	734	27.8	6.9%	5.3%	271
平成23年4～6月	23.9	-3.2%	0.8%	2,387	23.5	-4.9%	-0.8%	1,229	23.0	-3.0%	-0.4%	849	27.8	0.0%	9.0%	309
平成23年7～9月	23.6	-1.3%	-0.4%	2,154	23.9	1.7%	0.8%	1,119	22.0	-4.3%	-4.3%	775	26.9	-3.2%	2.7%	260
平成23年10～12月	23.8	0.8%	-0.4%	2,413	24.0	0.4%	0.0%	1,271	22.6	2.7%	-2.2%	828	26.3	-2.2%	1.2%	314
平成24年1～3月	23.8	0.0%	-3.6%	2,434	23.8	-0.8%	-3.6%	1,344	22.2	-1.8%	-6.3%	783	28.2	7.2%	1.4%	307
平成24年4～6月	23.5	-1.3%	-1.7%	2,550	23.5	-1.3%	0.0%	1,350	22.3	0.5%	-3.0%	886	27.0	-4.3%	-2.9%	314
平成24年7～9月	23.6	0.4%	0.0%	2,285	23.2	-1.3%	-2.9%	1,220	23.0	3.1%	4.5%	810	27.0	0.0%	0.4%	255
平成24年10～12月	23.9	1.3%	0.4%	2,494	23.2	0.0%	-3.3%	1,309	23.4	1.7%	3.5%	853	28.3	4.8%	7.6%	332
平成22年1月	24.4	4.7%	2.1%	435	25.2	5.9%	6.3%	217	21.9	-1.4%	0.0%	161	28.1	14.7%	-6.0%	57
平成22年2月	24.3	-0.4%	1.7%	858	24.3	-3.6%	-1.6%	438	23.8	8.7%	5.8%	326	25.8	-8.2%	5.3%	94
平成22年3月	24.2	-0.4%	-0.8%	803	24.8	2.1%	0.4%	413	22.5	-5.5%	-3.8%	274	26.1	1.2%	1.6%	116
平成22年4月	24.3	0.4%	0.8%	887	24.1	-2.8%	0.0%	459	24.0	6.7%	3.4%	305	25.6	-1.9%	-5.5%	123
平成22年5月	23.6	-2.9%	-1.7%	643	23.7	-1.7%	-2.1%	336	22.7	-5.4%	-0.9%	233	26.0	1.6%	-3.0%	74
平成22年6月	23.2	-1.7%	0.0%	781	23.4	-1.3%	-3.3%	420	22.4	-1.3%	5.2%	279	25.0	-3.8%	1.6%	82
平成22年7月	24.3	4.7%	6.6%	736	24.5	4.7%	7.9%	385	23.8	6.3%	8.2%	264	25.0	0.0%	-2.7%	87
平成22年8月	23.1	-4.9%	-1.7%	615	22.9	-6.5%	-5.0%	336	22.1	-7.1%	-0.9%	218	28.1	12.4%	14.7%	61
平成22年9月	23.7	2.6%	2.2%	694	23.7	3.5%	1.3%	382	22.9	3.6%	3.2%	229	26.0	-7.5%	-0.4%	83
平成22年10月	24.0	1.3%	3.9%	766	24.4	3.0%	3.4%	417	22.8	-0.4%	5.6%	256	25.9	-0.4%	-1.9%	93
平成22年11月	24.1	0.4%	0.4%	830	24.1	-1.2%	2.1%	465	23.5	3.1%	6.8%	285	26.1	0.8%	-13.0%	80
平成22年12月	23.8	-1.2%	2.1%	808	23.6	-2.1%	-0.8%	427	23.1	-1.7%	4.1%	277	26.1	0.0%	6.5%	104
平成23年1月	24.9	4.6%	2.0%	477	25.5	8.1%	1.2%	269	22.8	-1.3%	4.1%	152	27.6	5.7%	-1.8%	56
平成23年2月	24.8	-0.4%	2.1%	839	24.3	-4.7%	0.0%	455	24.1	5.7%	1.3%	272	28.2	2.2%	9.3%	112
平成23年3月	24.7	-0.4%	2.1%	887	24.7	1.6%	-0.4%	474	23.8	-1.2%	5.8%	310	27.6	-2.1%	5.7%	103
平成23年4月	23.9	-3.2%	-1.6%	866	23.1	-6.5%	-4.1%	432	22.9	-3.8%	-4.6%	312	29.4	6.5%	14.8%	122
平成23年5月	24.3	1.7%	3.0%	698	23.6	2.2%	-0.4%	350	23.9	4.4%	5.3%	259	27.9	-5.1%	7.3%	89
平成23年6月	23.5	-3.3%	1.3%	823	23.7	0.4%	1.3%	447	22.3	-6.7%	-0.4%	278	25.7	-7.9%	2.8%	98
平成23年7月	23.5	0.0%	-3.3%	711	23.6	-0.4%	-3.7%	389	21.9	-1.8%	-8.0%	232	27.1	5.4%	8.4%	90
平成23年8月	23.7	0.9%	2.6%	640	23.9	1.3%	4.4%	327	22.6	3.2%	2.3%	246	27.2	0.4%	-3.2%	67
平成23年9月	23.5	-0.8%	-0.8%	803	24.1	0.8%	1.7%	403	21.5	-4.9%	-6.1%	297	26.6	-2.2%	2.3%	103
平成23年10月	23.8	1.3%	-0.8%	812	23.6	-2.1%	-3.3%	430	22.8	6.0%	0.0%	291	28.3	6.4%	9.3%	91
平成23年11月	23.6	-0.8%	-2.1%	845	24.4	3.4%	1.2%	441	21.8	-4.4%	-7.2%	286	25.2	-11.0%	-3.4%	118
平成23年12月	24.0	1.7%	0.8%	756	23.9	-2.0%	1.3%	400	23.3	6.9%	0.9%	251	25.8	2.4%	-1.1%	105
平成24年1月	23.5	-2.1%	-5.6%	516	23.2	-2.9%	-9.0%	299	23.0	-1.3%	0.9%	157	26.6	3.1%	-3.6%	60
平成24年2月	24.3	3.4%	-2.0%	988	24.0	3.4%	-1.2%	546	23.1	0.4%	-4.1%	312	28.3	6.4%	0.4%	130
平成24年3月	23.6	-2.9%	-4.5%	930	24.0	0.0%	-2.8%	499	20.9	-9.5%	-12.2%	314	28.8	1.8%	4.3%	117
平成24年4月	23.9	1.3%	0.0%	965	23.8	-0.8%	3.0%	524	22.6	8.1%	-1.3%	328	27.8	-3.5%	-5.4%	113
平成24年5月	23.2	-2.9%	-4.5%	720	23.6	-0.8%	0.0%	387	21.6	-4.4%	-9.6%	237	25.8	-7.2%	-7.5%	96
平成24年6月	23.4	0.9%	-0.4%	865	23.1	-2.1%	-2.5%	439	22.5	4.2%	0.9%	321	27.2	5.4%	5.8%	105
平成24年7月	22.9	-2.1%	-2.6%	814	22.6	-2.2%	-4.2%	430	22.0	-2.2%	0.5%	287	27.0	-0.7%	-0.4%	97
平成24年8月	23.8	3.9%	0.4%	699	23.1	2.2%	-3.3%	369	23.8	8.2%	5.3%	256	27.2	0.7%	0.0%	74
平成24年9月	24.0	0.8%	2.1%	772	23.9	3.5%	-0.8%	421	23.4	-1.7%	8.8%	267	26.7	-1.8%	0.4%	84
平成24年10月	23.4	-2.5%	-1.7%	878	22.8	-4.6%	-3.4%	439	22.8	-2.6%	0.0%	320	27.4	2.6%	-3.2%	119
平成24年11月	24.3	3.8%	3.0%	822	23.1	1.3%	-5.3%	454	24.3	6.6%	11.5%	260	29.3	6.9%	16.3%	108
平成24年12月	24.1	-0.8%	0.4%	794	23.6	2.2%	-1.3%	416	23.2	-4.5%	-0.4%	273	28.2	-3.8%	9.3%	105

[近畿圏] 戸建住宅の平均価格の動向

	京阪神				大阪				兵庫				京都			
	平均価格			件数	平均価格			件数	平均価格			件数	平均価格			件数
	前月比	前年比			前月比	前年比			前月比	前年比			前月比	前年比		
平成21年1～3月	2,125	-1.2%	-4.8%	1,641	2,048	-2.0%	-5.5%	750	2,259	-1.0%	-4.4%	542	2,081	-0.7%	-4.6%	349
平成21年4～6月	2,108	-0.8%	-7.2%	1,812	2,023	-1.2%	-6.3%	814	2,169	-4.0%	-8.9%	650	2,194	5.4%	-7.4%	348
平成21年7～9月	2,055	-2.5%	-9.2%	1,547	1,982	-2.0%	-7.4%	703	2,077	-4.2%	-12.8%	515	2,175	-0.9%	-6.5%	329
平成21年10～12月	2,008	-2.3%	-6.6%	1,672	1,859	-6.2%	-11.0%	747	2,074	-0.1%	-9.1%	586	2,223	2.2%	6.1%	339
平成22年1～3月	2,096	4.4%	-1.4%	1,742	2,010	8.1%	-1.9%	850	2,231	7.6%	-1.2%	567	2,083	-6.3%	0.1%	325
平成22年4～6月	2,152	2.7%	2.1%	1,789	2,093	4.1%	3.5%	828	2,283	2.3%	5.3%	603	2,067	-0.8%	-5.8%	358
平成22年7～9月	2,044	-5.0%	-0.5%	1,635	1,947	-7.0%	-1.8%	806	2,207	-3.3%	6.3%	527	2,021	-2.2%	-7.1%	302
平成22年10～12月	2,066	1.1%	2.9%	1,901	1,945	-0.1%	4.6%	929	2,244	1.7%	8.2%	608	2,076	2.7%	-6.6%	364
平成23年1～3月	2,048	-0.9%	-2.3%	1,798	1,873	-3.7%	-6.8%	853	2,219	-1.1%	-0.5%	598	2,184	5.2%	4.8%	347
平成23年4～6月	2,065	0.8%	-4.0%	1,808	1,932	3.2%	-7.7%	893	2,235	0.7%	-2.1%	548	2,137	-2.2%	3.4%	367
平成23年7～9月	1,973	-4.5%	-3.5%	1,707	1,827	-5.4%	-6.2%	781	2,183	-2.3%	-1.1%	595	1,939	-9.3%	-4.1%	331
平成23年10～12月	1,966	-0.4%	-4.8%	2,121	1,871	2.4%	-3.8%	985	2,131	-2.4%	-5.0%	686	1,921	-0.9%	-7.5%	450
平成24年1～3月	1,973	0.4%	-3.7%	2,172	1,807	-3.4%	-3.5%	1,049	2,262	6.1%	1.9%	659	1,938	0.9%	-11.3%	464
平成24年4～6月	1,903	-3.5%	-7.8%	2,128	1,759	-2.7%	-9.0%	1,011	2,135	-5.6%	-4.5%	669	1,883	-2.8%	-11.9%	448
平成24年7～9月	1,926	1.2%	-2.4%	1,977	1,814	3.1%	-0.7%	967	2,120	-0.7%	-2.9%	597	1,909	1.4%	-1.5%	413
平成24年10～12月	1,879	-2.4%	-4.4%	2,122	1,714	-5.5%	-8.4%	1,060	2,125	0.2%	-0.3%	641	1,919	0.5%	-0.1%	421
平成22年1月	2,036	5.5%	-0.1%	399	2,024	8.2%	4.1%	202	1,962	3.4%	-5.7%	124	2,195	3.0%	3.5%	73
平成22年2月	2,137	5.0%	0.8%	632	2,036	0.6%	0.0%	286	2,371	20.8%	3.8%	210	1,987	-9.5%	-3.5%	136
平成22年3月	2,092	-2.1%	-4.0%	711	1,981	-2.7%	-5.8%	362	2,248	-5.2%	-4.9%	233	2,124	6.9%	2.6%	116
平成22年4月	2,090	-0.1%	1.9%	602	2,089	5.5%	4.8%	282	2,108	-6.2%	0.4%	200	2,062	-2.9%	-1.5%	120
平成22年5月	2,207	5.6%	4.0%	557	2,089	0.0%	1.9%	235	2,403	14.0%	12.2%	197	2,119	2.8%	-7.4%	125
平成22年6月	2,162	-2.0%	0.8%	630	2,099	0.5%	3.7%	311	2,338	-2.7%	4.0%	206	2,015	-4.9%	-9.6%	113
平成22年7月	1,967	-9.0%	-5.7%	597	1,909	-9.1%	-7.1%	304	2,059	-11.9%	0.2%	179	1,978	-1.8%	-9.8%	114
平成22年8月	2,134	8.5%	8.8%	499	2,041	6.9%	7.4%	239	2,242	8.9%	18.8%	165	2,181	10.3%	-1.2%	95
平成22年9月	2,047	-4.1%	-2.2%	539	1,904	-6.7%	-3.3%	263	2,321	3.5%	3.6%	183	1,910	-12.4%	-10.2%	93
平成22年10月	1,958	-4.3%	-0.3%	683	1,865	-2.0%	4.4%	329	2,096	-9.7%	-0.1%	225	1,953	2.3%	-8.5%	129
平成22年11月	2,139	9.2%	1.0%	648	2,030	8.8%	6.1%	326	2,315	10.4%	4.7%	207	2,131	9.1%	-10.6%	115
平成22年12月	2,112	-1.3%	9.4%	570	1,940	-4.4%	3.7%	274	2,351	1.6%	23.9%	176	2,154	1.1%	1.1%	120
平成23年1月	1,986	-6.0%	-2.5%	440	1,848	-4.7%	-8.7%	207	2,159	-8.2%	10.0%	149	2,020	-6.2%	-8.0%	84
平成23年2月	2,096	5.5%	-1.9%	639	1,952	5.6%	-4.1%	331	2,104	-2.5%	-11.3%	183	2,468	22.2%	24.2%	125
平成23年3月	2,043	-2.5%	-2.3%	719	1,806	-7.5%	-8.8%	315	2,331	10.8%	3.7%	266	2,027	-17.9%	-4.6%	138
平成23年4月	2,056	0.6%	-1.6%	650	1,937	7.3%	-7.3%	332	2,239	-3.9%	6.2%	195	2,086	2.9%	1.2%	123
平成23年5月	2,156	4.9%	-2.3%	567	1,980	2.2%	-5.2%	280	2,221	-0.8%	-7.6%	166	2,476	18.7%	16.8%	121
平成23年6月	1,989	-7.7%	-8.0%	591	1,878	-5.2%	-10.5%	281	2,244	1.0%	-4.0%	187	1,854	-25.1%	-8.0%	123
平成23年7月	1,968	-1.1%	0.1%	550	1,915	2.0%	0.3%	254	2,139	-4.7%	3.9%	183	1,809	-2.4%	-8.5%	113
平成23年8月	1,875	-4.7%	-12.1%	511	1,737	-9.3%	-14.9%	241	2,096	-2.0%	-6.5%	173	1,826	0.9%	-16.3%	97
平成23年9月	2,055	9.6%	0.4%	646	1,826	5.1%	-4.1%	286	2,280	8.8%	-1.8%	239	2,151	17.8%	12.6%	121
平成23年10月	2,023	-1.6%	3.3%	759	1,805	-1.2%	-3.2%	349	2,477	8.6%	18.2%	243	1,820	-15.4%	-6.8%	167
平成23年11月	1,924	-4.9%	-10.1%	729	1,871	3.7%	-7.8%	333	2,023	-18.3%	-12.6%	239	1,888	3.7%	-11.4%	157
平成23年12月	1,944	1.0%	-8.0%	633	1,947	4.1%	0.4%	303	1,845	-8.8%	-21.5%	204	2,097	11.1%	-2.6%	126
平成24年1月	1,964	1.0%	-1.1%	535	1,813	-6.9%	-1.9%	245	2,245	21.7%	4.0%	176	1,855	-11.5%	-8.2%	114
平成24年2月	1,983	1.0%	-5.4%	782	1,842	1.6%	-5.6%	368	2,263	0.8%	7.6%	242	1,889	1.8%	-23.5%	172
平成24年3月	1,971	-0.6%	-3.5%	855	1,775	-3.6%	-1.7%	436	2,274	0.5%	-2.4%	241	2,039	7.9%	0.6%	178
平成24年4月	1,944	-1.4%	-5.4%	740	1,711	-3.6%	-11.7%	345	2,268	-0.3%	1.3%	228	1,985	-2.6%	-4.8%	167
平成24年5月	1,936	-0.4%	-10.2%	596	1,807	5.6%	-8.7%	297	2,164	-4.6%	-2.6%	169	1,934	-2.6%	-21.9%	130
平成24年6月	1,840	-5.0%	-7.5%	792	1,766	-2.3%	-6.0%	369	2,005	-7.3%	-10.7%	272	1,725	-10.8%	-7.0%	151
平成24年7月	1,896	3.0%	-3.7%	764	1,668	-5.5%	-12.9%	369	2,223	10.9%	3.9%	238	1,934	12.1%	6.9%	157
平成24年8月	2,006	5.8%	7.0%	535	1,989	19.2%	14.5%	262	2,106	-5.3%	0.5%	169	1,885	-2.5%	3.2%	104
平成24年9月	1,898	-5.4%	-7.6%	678	1,838	-7.6%	0.7%	336	2,003	-4.9%	-12.1%	190	1,899	0.7%	-11.7%	152
平成24年10月	1,837	-3.2%	-9.2%	774	1,668	-9.2%	-7.6%	367	2,080	3.8%	-16.0%	253	1,841	-3.1%	1.2%	154
平成24年11月	1,887	2.7%	-1.9%	669	1,719	3.1%	-8.1%	344	2,179	4.8%	7.7%	196	1,891	2.7%	0.2%	129
平成24年12月	1,918	1.6%	-1.3%	679	1,756	2.2%	-9.8%	349	2,130	-2.2%	15.4%	192	2,032	7.5%	-3.1%	138