

## 指定流通機構の物件動向(平成17年12月)

この調査は、(財)東日本不動産流通機構及び(社)近畿圏不動産流通機構に成約報告のあった取引事例を集計したものである。

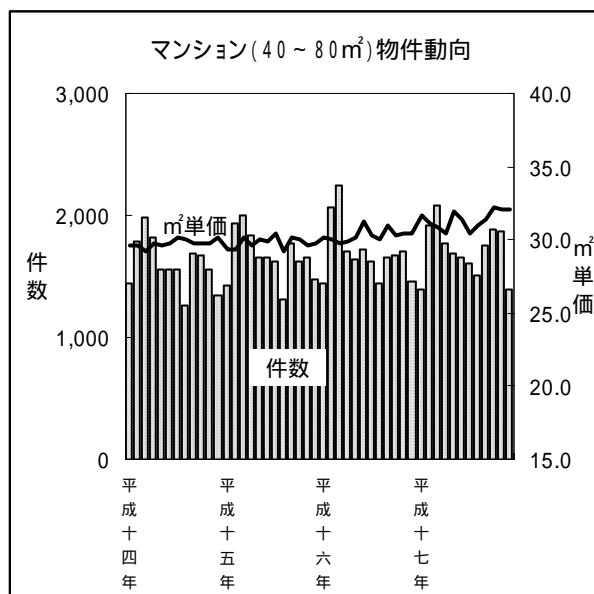
### 1. 首都圏の状況

平成17年12月の首都圏マンション成約平均 $m^2$ 単価(専有面積40~80 $m^2$ )は32.1万円と前月比では変わらず、前年比では引き続きプラスとなった。成約平均価格は2,140万円と前月比で5ヶ月ぶりにマイナスとなったものの、前年比では引き続きプラスとなった。成約件数は1,885件と前年比で9ヶ月ぶりにマイナスとなった。

戸建住宅の成約平均価格は、3,405万円と前月比で3ヶ月ぶりにプラスとなったものの、前年比では3ヶ月連続してマイナスとなった。

#### (1) マンション(専有面積40~80 $m^2$ ) $m^2$ 単価の動向

- ・首都圏平均 32.1万円  
 (前月比 + 0.0%)  
 (前年同月比 + 5.6%)

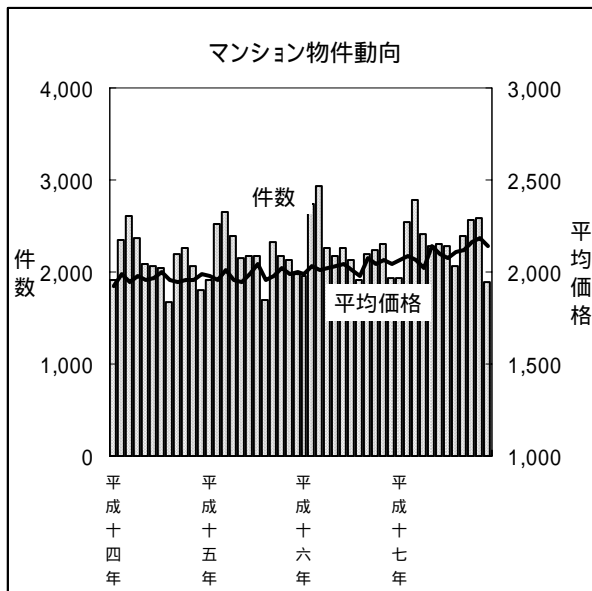


#### マンション(専有面積40~80 $m^2$ ) $m^2$ 単価の動向

	首都圏			件数
	単価	前月比	前年比	
平成13年1~3月	30.7	-1.3%	-3.8%	5,511
平成13年4~6月	30.1	-2.0%	-5.3%	5,084
平成13年7~9月	30.0	-0.3%	-4.5%	4,393
平成13年10~12月	29.7	-1.0%	-4.5%	4,797
平成14年1~3月	29.4	-1.0%	-4.2%	5,211
平成14年4~6月	29.7	1.0%	-1.3%	4,942
平成14年7~9月	30.0	1.0%	0.0%	4,506
平成14年10~12月	29.9	-0.3%	0.7%	4,575
平成15年1~3月	29.7	-0.7%	1.0%	5,358
平成15年4~6月	29.8	0.3%	0.3%	5,154
平成15年7~9月	30.0	0.7%	0.0%	4,700
平成15年10~12月	29.8	-0.7%	-0.3%	4,750
平成16年1~3月	29.9	0.3%	0.7%	5,753
平成16年4~6月	30.4	1.7%	2.0%	5,054
平成16年7~9月	30.5	0.3%	1.7%	4,712
平成16年10~12月	30.4	-0.3%	2.0%	4,827
平成17年1~3月	31.2	2.6%	4.3%	5,383
平成17年4~6月	31.2	0.0%	2.6%	5,118
平成17年7~9月	31.0	-0.6%	1.6%	4,855
平成17年10~12月	32.1	3.5%	5.6%	5,156
平成16年12月	30.4	0.0%	2.4%	1,451
平成17年1月	31.7	4.3%	5.3%	1,398
平成17年2月	31.1	-1.9%	3.7%	1,910
平成17年3月	30.9	-0.6%	3.7%	2,075
平成17年4月	30.4	-1.6%	1.7%	1,766
平成17年5月	31.9	4.9%	6.0%	1,692
平成17年6月	31.4	-1.6%	0.6%	1,660
平成17年7月	30.5	-2.9%	0.7%	1,600
平成17年8月	31.0	1.6%	3.3%	1,506
平成17年9月	31.4	1.3%	1.3%	1,749
平成17年10月	32.2	2.5%	6.3%	1,893
平成17年11月	32.1	-0.3%	5.6%	1,865
平成17年12月	32.1	0.0%	5.6%	1,398

(2) マンション平均価格の動向

- ・首都圏平均 2,140万円  
(前月比 - 2.1%)  
(前年同月比 + 4.6%)
- \* 成約件数 1,885件  
(前月比 - 27.0%)  
(前年同月比 - 2.9%)

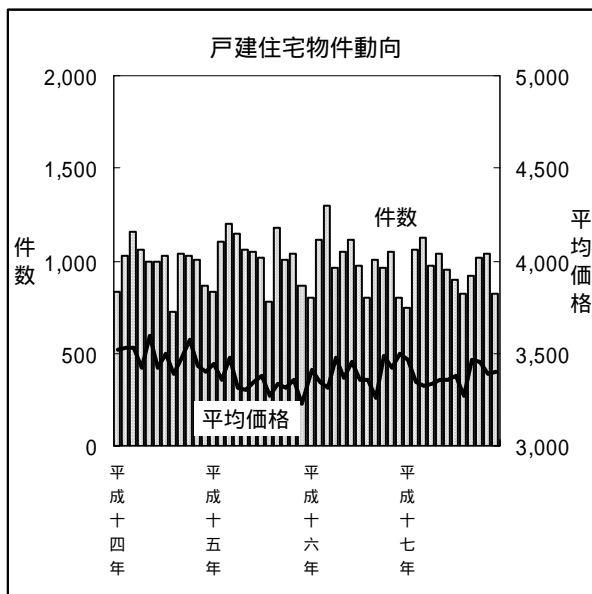


マンション平均価格の動向

	首都圏			件数
	平均価格	前月比	前年比	
平成13年1～3月	1,996	-1.8%	-3.8%	7,178
平成13年4～6月	1,959	-1.9%	-5.2%	6,611
平成13年7～9月	1,966	0.4%	-3.3%	5,788
平成13年10～12月	1,952	-0.7%	-4.0%	6,283
平成14年1～3月	1,955	0.2%	-2.1%	6,857
平成14年4～6月	1,970	0.8%	0.6%	6,511
平成14年7～9月	1,968	-0.1%	0.1%	5,906
平成14年10～12月	1,964	-0.2%	0.6%	6,116
平成15年1～3月	1,983	1.0%	1.4%	7,097
平成15年4～6月	1,965	-0.9%	-0.3%	6,700
平成15年7～9月	1,993	1.4%	1.3%	6,202
平成15年10～12月	2,003	0.5%	2.0%	6,285
平成16年1～3月	2,012	0.4%	1.5%	7,648
平成16年4～6月	2,031	0.9%	3.4%	6,703
平成16年7～9月	2,026	-0.3%	1.6%	6,264
平成16年10～12月	2,052	1.3%	2.4%	6,475
平成17年1～3月	2,072	1.0%	3.0%	7,266
平成17年4～6月	2,088	0.8%	2.8%	7,013
平成17年7～9月	2,103	0.7%	3.8%	6,737
平成17年10～12月	2,167	3.0%	5.6%	7,023
平成16年12月	2,046	-0.8%	2.6%	1,942
平成17年1月	2,066	1.0%	3.8%	1,945
平成17年2月	2,086	1.0%	2.6%	2,543
平成17年3月	2,063	-1.1%	2.8%	2,778
平成17年4月	2,026	-1.8%	0.3%	2,420
平成17年5月	2,142	5.7%	5.5%	2,289
平成17年6月	2,100	-2.0%	2.8%	2,304
平成17年7月	2,072	-1.3%	2.9%	2,279
平成17年8月	2,112	1.9%	6.9%	2,057
平成17年9月	2,125	0.6%	2.1%	2,401
平成17年10月	2,166	1.9%	5.8%	2,555
平成17年11月	2,187	1.0%	6.1%	2,583
平成17年12月	2,140	-2.1%	4.6%	1,885

(3) 戸建住宅平均価格の動向

- ・首都圏平均 3,405万円  
(前月比 + 0.3%)  
(前年同月比 - 2.6%)
- \* 成約件数 827件  
(前月比 - 20.6%)  
(前年同月比 + 2.9%)



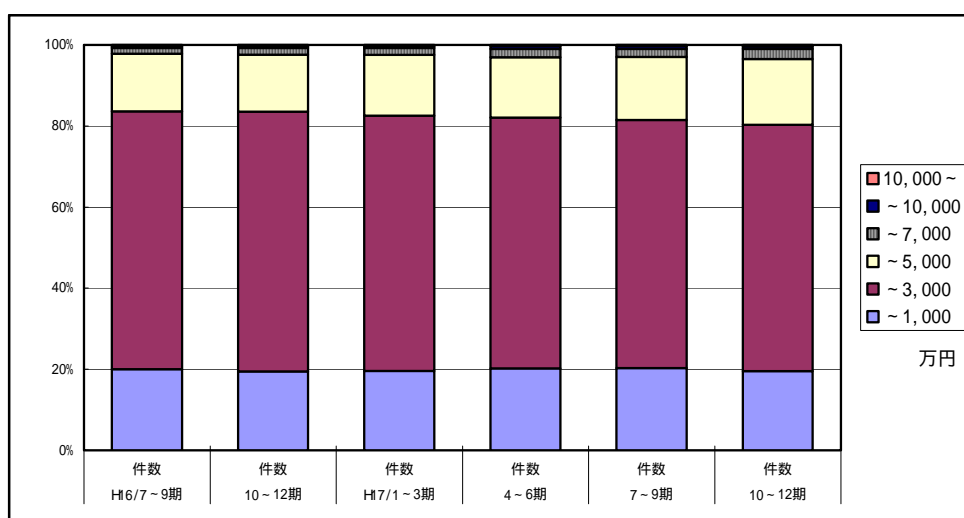
戸建住宅の平均価格の動向

	首都圏			件数
	平均価格	前月比	前年比	
平成13年1～3月	3,671	-1.2%	-5.7%	3,087
平成13年4～6月	3,715	1.2%	-3.6%	3,122
平成13年7～9月	3,550	-4.4%	-7.3%	2,694
平成13年10～12月	3,474	-2.1%	-6.5%	3,019
平成14年1～3月	3,524	1.4%	-4.0%	3,013
平成14年4～6月	3,478	-1.3%	-6.4%	3,055
平成14年7～9月	3,461	-0.5%	-2.5%	2,795
平成14年10～12月	3,471	0.3%	-0.1%	2,897
平成15年1～3月	3,425	-1.3%	-2.8%	3,142
平成15年4～6月	3,318	-3.1%	-4.6%	3,256
平成15年7～9月	3,333	0.5%	-3.7%	2,962
平成15年10～12月	3,302	-0.9%	-4.9%	2,906
平成16年1～3月	3,350	1.5%	-2.2%	3,211
平成16年4～6月	3,431	2.4%	3.4%	3,123
平成16年7～9月	3,323	-3.2%	-0.3%	2,774
平成16年10～12月	3,462	4.2%	4.8%	2,818
平成17年1～3月	3,365	-2.8%	0.4%	2,932
平成17年4～6月	3,347	-0.5%	-2.4%	2,958
平成17年7～9月	3,374	0.8%	1.5%	2,639
平成17年10～12月	3,418	1.3%	-1.3%	2,885
平成16年12月	3,495	2.3%	8.4%	804
平成17年1月	3,466	-0.8%	1.6%	750
平成17年2月	3,341	-3.6%	-0.3%	1,055
平成17年3月	3,320	-0.6%	0.2%	1,127
平成17年4月	3,338	0.5%	-3.9%	975
平成17年5月	3,352	0.4%	-0.5%	1,036
平成17年6月	3,352	0.0%	-2.9%	947
平成17年7月	3,382	0.9%	0.7%	898
平成17年8月	3,270	-3.3%	-2.6%	827
平成17年9月	3,460	5.8%	6.1%	914
平成17年10月	3,453	-0.2%	-0.8%	1,017
平成17年11月	3,394	-1.7%	-0.7%	1,041
平成17年12月	3,405	0.3%	-2.6%	827

( 4 ) マンション成約件数 価格帯別構成比 / 四半期別

【首都圏】

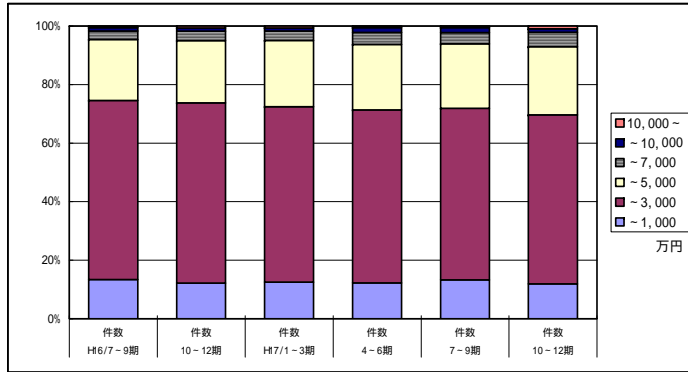
	万円	H16/7～9期		10～12期		H17/1～3期		4～6期		7～9期		10～12期	
		件数	構成比	件数	構成比	件数	構成比	件数	構成比	件数	構成比	件数	構成比
成 約	～1,000	1,252	20.0%	1,261	19.5%	1,425	19.6%	1,419	20.2%	1,366	20.3%	1,371	19.5%
	～3,000	3,983	63.6%	4,150	64.1%	4,571	62.9%	4,333	61.8%	4,123	61.2%	4,265	60.7%
	～5,000	892	14.2%	909	14.0%	1,089	15.0%	1,047	14.9%	1,046	15.5%	1,142	16.3%
	～7,000	90	1.4%	104	1.6%	125	1.7%	144	2.1%	133	2.0%	177	2.5%
	～10,000	31	0.5%	33	0.5%	36	0.5%	51	0.7%	52	0.8%	41	0.6%
	10,000～	16	0.3%	18	0.3%	20	0.3%	19	0.3%	17	0.3%	27	0.4%
	合計	6,264	100.0%	6,475	100.0%	7,266	100.0%	7,013	100.0%	6,737	100.0%	7,023	100.0%



都県別 マンション成約価格帯別構成比 / 四半期 /

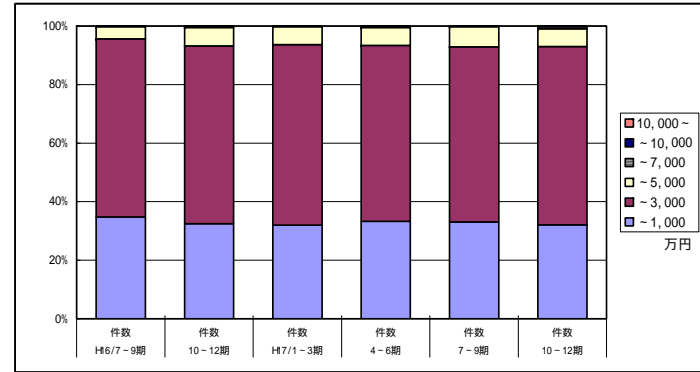
【東京】

	万円	H16/7~9期		10~12期		H17/1~3期		4~6期		7~9期		10~12期	
		件数	構成比	件数	構成比	件数	構成比	件数	構成比	件数	構成比	件数	構成比
成約	~1,000	359	13.4%	332	12.2%	391	12.5%	371	12.2%	394	13.3%	364	11.9%
	~3,000	1,645	61.2%	1,680	61.5%	1,875	60.0%	1,795	59.1%	1,732	58.6%	1,770	57.8%
	~5,000	561	20.9%	582	21.3%	707	22.6%	679	22.4%	653	22.1%	714	23.3%
	~7,000	78	2.9%	88	3.2%	101	3.2%	124	4.1%	113	3.8%	150	4.9%
	~10,000	29	1.1%	30	1.1%	33	1.1%	49	1.6%	50	1.7%	38	1.2%
	10,000~	16	0.6%	18	0.7%	20	0.6%	18	0.6%	16	0.5%	27	0.9%
	合計	2,688	100.0%	2,730	100.0%	3,127	100.0%	3,036	100.0%	2,958	100.0%	3,063	100.0%



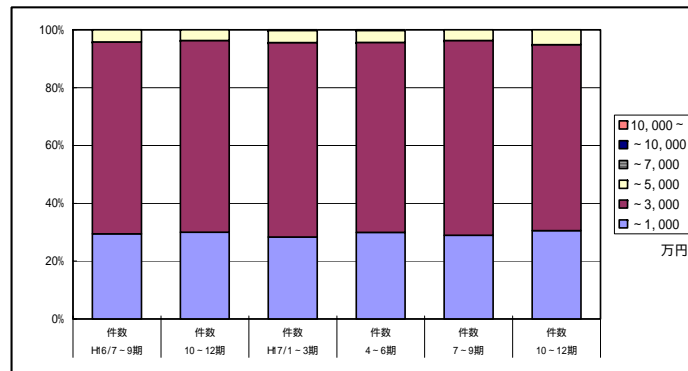
【千葉】

	万円	H16/7~9期		10~12期		H17/1~3期		4~6期		7~9期		10~12期	
		件数	構成比	件数	構成比	件数	構成比	件数	構成比	件数	構成比	件数	構成比
成約	~1,000	309	34.8%	309	32.5%	342	32.0%	338	33.3%	322	33.1%	326	32.1%
	~3,000	541	60.9%	578	60.8%	660	61.7%	609	60.1%	582	59.8%	618	60.9%
	~5,000	37	4.2%	59	6.2%	66	6.2%	62	6.1%	67	6.9%	62	6.1%
	~7,000	2	0.2%	4	0.4%	2	0.2%	4	0.4%	2	0.2%	7	0.7%
	~10,000	0	0.0%	1	0.1%	0	0.0%	0	0.0%	0	0.0%	2	0.2%
	10,000~	0	0.0%	0	0.0%	0	0.0%	1	0.1%	0	0.0%	0	0.0%
	合計	889	100.0%	951	100.0%	1,070	100.0%	1,014	100.0%	973	100.0%	1,015	100.0%



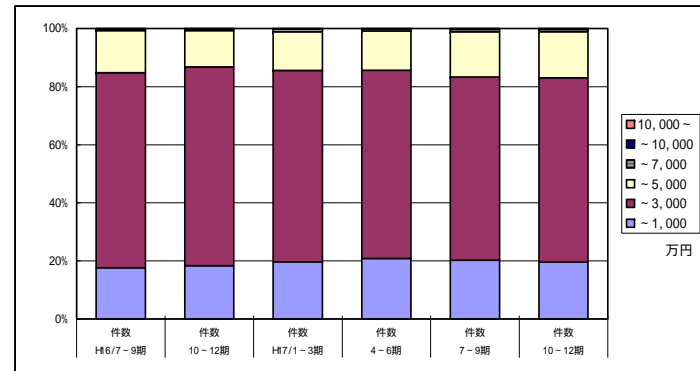
【埼玉】

	万円	H16/7~9期		10~12期		H17/1~3期		4~6期		7~9期		10~12期	
		件数	構成比	件数	構成比	件数	構成比	件数	構成比	件数	構成比	件数	構成比
成約	~1,000	274	29.4%	274	30.0%	288	28.4%	303	29.9%	272	29.0%	291	30.6%
	~3,000	618	66.4%	605	66.3%	682	67.2%	665	65.7%	632	67.3%	612	64.3%
	~5,000	39	4.2%	34	3.7%	43	4.2%	42	4.2%	35	3.7%	49	5.1%
	~7,000	0	0.0%	0	0.0%	2	0.2%	2	0.2%	0	0.0%	0	0.0%
	~10,000	0	0.0%	0	0.0%	0	0.0%	0	0.0%	0	0.0%	0	0.0%
	10,000~	0	0.0%	0	0.0%	0	0.0%	0	0.0%	0	0.0%	0	0.0%
	合計	931	100.0%	913	100.0%	1,015	100.0%	1,012	100.0%	939	100.0%	952	100.0%



【神奈川】

	万円	H16/7~9期		10~12期		H17/1~3期		4~6期		7~9期		10~12期	
		件数	構成比	件数	構成比	件数	構成比	件数	構成比	件数	構成比	件数	構成比
成約	~1,000	310	17.7%	346	18.4%	404	19.7%	407	20.9%	378	20.2%	390	19.6%
	~3,000	1,179	67.1%	1,287	68.4%	1,354	65.9%	1,264	64.8%	1,177	63.0%	1,265	63.5%
	~5,000	255	14.5%	234	12.4%	273	13.3%	264	13.5%	291	15.6%	317	15.9%
	~7,000	10	0.6%	12	0.6%	20	1.0%	14	0.7%	18	1.0%	20	1.0%
	~10,000	2	0.1%	2	0.1%	3	0.1%	2	0.1%	2	0.1%	1	0.1%
	10,000~	0	0.0%	0	0.0%	0	0.0%	0	0.0%	1	0.1%	0	0.0%
	合計	1,756	100.0%	1,881	100.0%	2,054	100.0%	1,951	100.0%	1,867	100.0%	1,993	100.0%



( 5 ) 東京都の土地 ( 面積 1 0 0 ~ 2 0 0 m<sup>2</sup> ) の成約報告件数の推移

m <sup>2</sup> 単価		平成 16 年			平成 17 年			
		4 ~ 6	7 ~ 9	10 ~ 12	1 ~ 3	4 ~ 6	7 ~ 9	10 ~ 12
~ 10 万	件 数	1 0	1 1	1 3	7	8	1 3	1 2
	構成比	3.0%	4.1%	5.0%	2.8%	2.9%	5.3%	4.6%
~ 30 万	件 数	1 8 1	1 2 0	1 3 1	1 1 2	1 4 1	1 2 1	1 1 2
	構成比	53.5%	45.0%	50.0%	45.7%	51.1%	49.2%	42.9%
~ 50 万	件 数	1 1 2	1 0 3	8 4	9 2	8 2	7 9	9 1
	構成比	33.1%	38.6%	32.1%	37.6%	29.7%	32.1%	34.9%
~ 70 万	件 数	2 5	2 6	3 0	2 1	2 3	2 1	3 5
	構成比	7.4%	9.7%	11.4%	8.6%	8.3%	8.5%	13.4%
70 万超	件 数	1 0	7	4	1 3	2 2	1 2	1 1
	構成比	3.0%	2.6%	1.5%	5.3%	8.0%	4.9%	4.2%
合 計		3 3 8	2 6 7	2 6 2	2 4 5	2 7 6	2 4 6	2 6 1
平均 m <sup>2</sup> 単価 : 万円		31.0	31.2	30.6	33.7	33.9	31.4	34.0

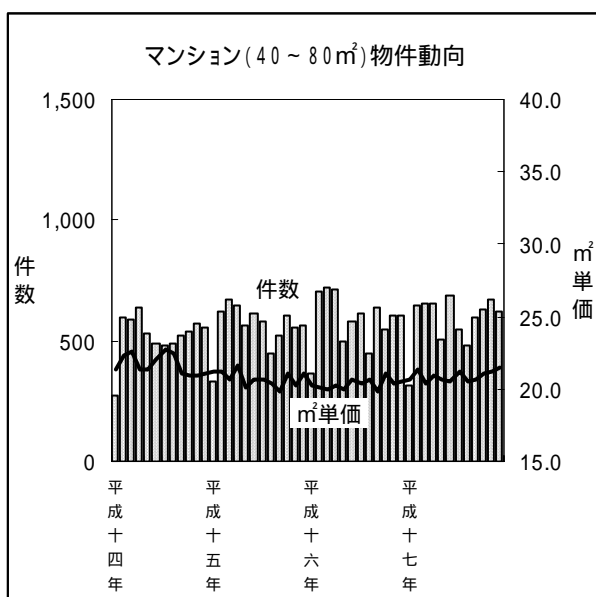
## 2. 近畿圏の状況

平成17年12月の京阪神マンション成約平均 $m^2$ 単価（専有面積40～80 $m^2$ ）は21.5万円と前月比では4ヶ月連続のプラス、前年比で2ヶ月連続のプラスとなった。成約平均価格は、1,548万円と前月比で3ヶ月ぶりのマイナスとなったものの、前年比では6ヶ月連続のプラスとなった。

戸建住宅の成約平均価格は、2,203万円と前月比で2ヶ月連続のプラスとなった。

### (1) マンション（専有面積40～80 $m^2$ ）の $m^2$ 単価の動向

- ・京阪神平均 21.5万円
- （前月比 + 1.4%）
- （前年同月比 + 4.9%）

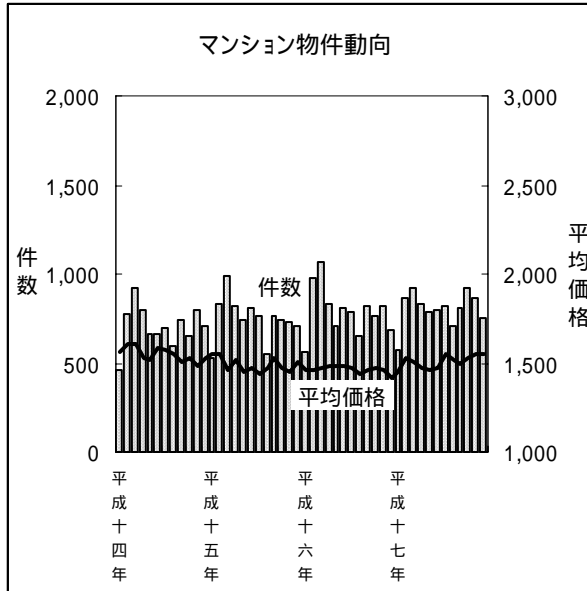


### マンション(専有面積40～80 $m^2$ ) $m^2$ 単価の動向

	京阪神			件数
	単価			
		前月比	前年比	
平成13年1～3月	23.3	-2.9%	-8.6%	1,542
平成13年4～6月	23.1	-0.9%	-7.2%	1,589
平成13年7～9月	22.9	-0.9%	-6.9%	1,342
平成13年10～12月	22.3	-2.6%	-7.1%	1,555
平成14年1～3月	22.2	-0.4%	-4.7%	1,458
平成14年4～6月	21.6	-2.7%	-6.5%	1,662
平成14年7～9月	22.0	1.9%	-3.9%	1,506
平成14年10～12月	21.0	-4.5%	-5.8%	1,670
平成15年1～3月	21.0	0.0%	-5.4%	1,627
平成15年4～6月	20.8	-1.0%	-3.7%	1,826
平成15年7～9月	20.3	-2.4%	-7.7%	1,558
平成15年10～12月	20.8	2.5%	-1.0%	1,725
平成16年1～3月	20.1	-3.4%	-4.3%	1,785
平成16年4～6月	20.3	1.0%	-2.4%	1,786
平成16年7～9月	20.3	0.0%	0.0%	1,698
平成16年10～12月	20.7	2.0%	-0.5%	1,759
平成17年1～3月	20.8	0.5%	3.5%	1,614
平成17年4～6月	20.7	-0.5%	2.0%	1,851
平成17年7～9月	20.8	0.5%	2.5%	1,623
平成17年10～12月	21.3	2.4%	2.9%	1,916
平成16年12月	20.5	0.5%	-2.8%	605
平成17年1月	20.6	0.5%	1.5%	313
平成17年2月	21.4	3.9%	6.5%	646
平成17年3月	20.4	-4.7%	2.0%	655
平成17年4月	20.9	2.5%	3.0%	655
平成17年5月	20.7	-1.0%	3.5%	509
平成17年6月	20.5	-1.0%	-1.0%	687
平成17年7月	21.2	3.4%	3.9%	551
平成17年8月	20.5	-3.3%	-1.0%	479
平成17年9月	20.6	0.5%	4.0%	593
平成17年10月	21.1	2.4%	0.0%	629
平成17年11月	21.2	0.5%	3.9%	669
平成17年12月	21.5	1.4%	4.9%	618

(2) マンション平均価格の動向

- ・京阪神平均 1,548万円  
(前月比 - 0.2%)  
(前年同月比 + 9.2%)
- \* 成約件数 748件  
(前月比 - 13.5%)  
(前年同月比 + 10.0%)

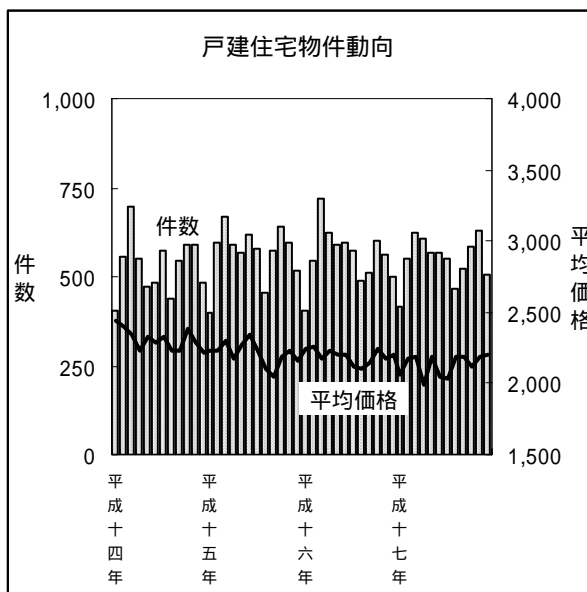


マンション平均価格の動向

	京阪神			件数
	平均価格	前月比	前年比	
平成13年1~3月	1,673	-1.8%	-7.4%	2,162
平成13年4~6月	1,663	-0.6%	-6.3%	2,134
平成13年7~9月	1,646	-1.0%	-8.1%	1,881
平成13年10~12月	1,596	-3.0%	-6.3%	1,977
平成14年1~3月	1,598	0.1%	-4.5%	2,155
平成14年4~6月	1,545	-3.3%	-7.1%	2,122
平成14年7~9月	1,541	-0.3%	-6.4%	2,033
平成14年10~12月	1,511	-1.9%	-5.3%	2,160
平成15年1~3月	1,511	0.0%	-5.5%	2,357
平成15年4~6月	1,482	-1.9%	-4.1%	2,369
平成15年7~9月	1,478	-0.3%	-4.1%	2,084
平成15年10~12月	1,473	-0.3%	-2.5%	2,186
平成16年1~3月	1,467	-0.4%	-2.9%	2,612
平成16年4~6月	1,481	1.0%	0.0%	2,344
平成16年7~9月	1,458	-1.5%	-1.3%	2,260
平成16年10~12月	1,453	-0.4%	-1.4%	2,261
平成17年1~3月	1,501	3.3%	2.4%	2,351
平成17年4~6月	1,467	-2.3%	-1.0%	2,417
平成17年7~9月	1,522	3.8%	4.3%	2,333
平成17年10~12月	1,542	1.3%	6.1%	2,529
平成16年12月	1,418	-2.9%	-5.9%	680
平成17年1月	1,447	2.0%	-1.0%	570
平成17年2月	1,526	5.5%	4.3%	862
平成17年3月	1,511	-1.0%	2.6%	919
平成17年4月	1,470	-2.7%	-1.1%	833
平成17年5月	1,457	-0.9%	-1.4%	781
平成17年6月	1,472	1.0%	-0.5%	803
平成17年7月	1,545	5.0%	4.8%	823
平成17年8月	1,522	-1.5%	6.1%	705
平成17年9月	1,498	-1.6%	2.5%	805
平成17年10月	1,529	2.1%	3.7%	916
平成17年11月	1,551	1.4%	6.2%	865
平成17年12月	1,548	-0.2%	9.2%	748

(3) 戸建住宅平均価格の動向

- ・京阪神平均 2,203万円  
(前月比 + 0.5%)  
(前年同月比 - 0.2%)
- \* 成約件数 506件  
(前月比 - 19.7%)  
(前年同月比 + 1.2%)



戸建住宅の平均価格の動向

	京阪神			件数
	平均価格	前月比	前年比	
平成13年1~3月	2,631	-1.0%	-6.0%	1,504
平成13年4~6月	2,512	-4.5%	-8.1%	1,587
平成13年7~9月	2,528	0.6%	-4.5%	1,364
平成13年10~12月	2,482	-1.8%	-6.6%	1,545
平成14年1~3月	2,381	-4.1%	-9.5%	1,657
平成14年4~6月	2,282	-4.2%	-9.2%	1,506
平成14年7~9月	2,266	-0.7%	-10.4%	1,560
平成14年10~12月	2,297	1.4%	-7.5%	1,661
平成15年1~3月	2,257	-1.8%	-5.2%	1,666
平成15年4~6月	2,268	0.5%	-0.6%	1,771
平成15年7~9月	2,129	-6.1%	-6.1%	1,607
平成15年10~12月	2,196	3.1%	-4.4%	1,755
平成16年1~3月	2,214	0.9%	-1.9%	1,672
平成16年4~6月	2,211	-0.2%	-2.5%	1,812
平成16年7~9月	2,123	-3.9%	-0.3%	1,571
平成16年10~12月	2,207	3.9%	0.5%	1,665
平成17年1~3月	2,149	-2.6%	-3.0%	1,592
平成17年4~6月	2,073	-3.5%	-6.2%	1,743
平成17年7~9月	2,132	2.8%	0.4%	1,546
平成17年10~12月	2,170	1.8%	-1.7%	1,722
平成16年12月	2,207	1.7%	2.3%	500
平成17年1月	2,064	-6.5%	-7.9%	415
平成17年2月	2,173	5.3%	-3.6%	553
平成17年3月	2,184	0.5%	0.7%	624
平成17年4月	1,996	-8.6%	-10.3%	609
平成17年5月	2,189	9.7%	-0.6%	566
平成17年6月	2,041	-6.8%	-7.4%	568
平成17年7月	2,030	-0.5%	-4.0%	553
平成17年8月	2,190	7.9%	4.0%	468
平成17年9月	2,187	-0.1%	1.7%	525
平成17年10月	2,119	-3.1%	-5.4%	586
平成17年11月	2,191	3.4%	0.9%	630
平成17年12月	2,203	0.5%	-0.2%	506

マンション(専有面積40～80㎡)単価の動向

	首都圏				東京				埼玉				千葉				神奈川			
	単価	前年比		件数	単価	前年比		件数	単価	前年比		件数	単価	前年比		件数	単価	前年比		件数
		前月比	前年比			前月比	前年比			前月比	前年比			前月比	前年比			前月比	前年比	
平成13年1～3月	30.7	-1.3%	-3.8%	5,511	38.7	-0.3%	-2.3%	2,148	23.9	-1.2%	-6.3%	856	21.9	-0.5%	-6.8%	811	29.1	-0.7%	-5.2%	1,696
平成13年4～6月	30.1	-2.0%	-5.3%	5,084	38.5	-0.5%	-1.5%	1,972	23.4	-2.1%	-6.0%	885	21.1	-3.7%	-7.5%	753	28.6	-1.7%	-6.8%	1,474
平成13年7～9月	30.0	-0.3%	-4.5%	4,393	38.5	0.0%	-0.5%	1,679	23.0	-1.7%	-8.0%	703	20.6	-2.4%	-7.6%	661	28.5	-0.3%	-4.4%	1,350
平成13年10～12月	29.7	-1.0%	-4.5%	4,797	38.0	-1.3%	-2.1%	1,816	23.0	0.0%	-5.0%	791	20.7	0.5%	-5.9%	688	28.1	-1.4%	-4.1%	1,502
平成14年1～3月	29.4	-1.0%	-4.2%	5,211	38.5	1.3%	-0.5%	1,912	22.5	-2.2%	-5.9%	921	20.3	-1.9%	-7.3%	780	28.0	-0.4%	-3.8%	1,598
平成14年4～6月	29.7	1.0%	-1.3%	4,942	38.6	0.3%	0.3%	1,873	21.8	-3.1%	-6.8%	835	20.6	1.5%	-2.4%	716	28.0	0.0%	-2.1%	1,518
平成14年7～9月	30.0	1.0%	0.0%	4,506	38.6	0.0%	0.3%	1,733	22.7	4.1%	-1.3%	717	20.4	-1.0%	-1.0%	671	28.2	0.7%	-1.1%	1,385
平成14年10～12月	29.9	-0.3%	0.7%	4,575	38.6	0.0%	1.6%	1,713	22.4	-1.3%	-2.6%	773	21.0	2.9%	1.4%	669	28.1	-0.4%	0.0%	1,420
平成15年1～3月	29.7	-0.7%	1.0%	5,358	39.0	1.0%	1.3%	1,987	22.6	0.9%	0.4%	888	20.0	-4.8%	-1.5%	816	27.8	-1.1%	-0.7%	1,667
平成15年4～6月	29.8	0.3%	0.3%	5,154	38.6	-1.0%	0.0%	1,975	22.4	-0.9%	2.8%	840	20.9	4.5%	1.5%	800	27.8	0.0%	-0.7%	1,539
平成15年7～9月	30.0	0.7%	0.0%	4,700	39.2	1.6%	1.6%	1,766	22.1	-1.3%	-2.6%	798	20.6	-1.4%	1.0%	706	28.4	2.2%	0.7%	1,430
平成15年10～12月	29.8	-0.7%	-0.3%	4,750	39.0	-0.5%	1.0%	1,847	21.7	-1.8%	-3.1%	780	20.5	-0.5%	-2.4%	729	27.8	-2.1%	-1.1%	1,394
平成16年1～3月	29.9	0.3%	0.7%	5,753	38.8	-0.5%	-0.5%	2,307	22.1	1.8%	-2.2%	940	20.9	2.0%	4.5%	897	27.9	0.4%	0.4%	1,609
平成16年4～6月	30.4	1.7%	2.0%	5,054	39.4	1.5%	2.1%	2,121	21.6	-2.3%	-3.6%	815	20.4	-2.4%	-2.4%	716	27.8	-0.4%	0.0%	1,402
平成16年7～9月	30.5	0.3%	1.7%	4,712	39.2	-0.5%	0.0%	1,928	22.5	4.2%	1.8%	785	19.8	-2.9%	-3.9%	658	28.6	2.9%	0.7%	1,341
平成16年10～12月	30.4	-0.3%	2.0%	4,827	39.2	0.0%	0.5%	1,948	21.7	-3.6%	0.0%	751	20.6	4.0%	0.5%	695	28.3	-1.0%	1.8%	1,433
平成17年1～3月	31.2	2.6%	4.3%	5,383	40.2	2.6%	3.6%	2,231	22.6	4.1%	2.3%	837	20.5	-0.5%	-1.9%	776	28.9	2.1%	3.6%	1,539
平成17年4～6月	31.2	0.0%	2.6%	5,118	40.6	1.0%	3.0%	2,120	22.3	-1.3%	3.2%	844	21.1	2.9%	3.4%	739	28.5	-1.4%	2.5%	1,415
平成17年7～9月	31.0	-0.6%	1.6%	4,855	40.0	-1.5%	2.0%	2,024	22.5	0.9%	0.0%	778	20.2	-4.3%	2.0%	706	28.9	1.4%	1.0%	1,347
平成17年10～12月	32.1	3.5%	5.6%	5,156	41.8	4.5%	6.6%	2,131	23.0	2.2%	6.0%	803	20.5	1.5%	-0.5%	745	29.7	2.8%	4.9%	1,477
平成15年1月	29.4	-2.3%	-0.7%	1,428	38.7	0.5%	2.7%	540	22.1	-3.1%	-0.9%	240	20.4	-1.9%	-6.4%	231	27.2	-2.9%	-4.6%	417
平成15年2月	29.4	0.0%	-0.7%	1,930	38.9	0.5%	1.3%	663	22.2	0.5%	-0.9%	351	19.7	-3.4%	-2.0%	287	28.5	4.8%	1.8%	629
平成15年3月	30.2	2.7%	3.4%	2,000	39.3	1.0%	0.5%	784	23.5	5.9%	3.1%	297	19.9	1.0%	2.1%	298	27.5	-3.5%	-0.7%	621
平成15年4月	29.6	-2.0%	-0.7%	1,839	37.7	-4.1%	-1.8%	709	22.7	-3.4%	0.9%	290	21.4	7.5%	1.4%	295	27.8	1.1%	-1.8%	545
平成15年5月	30.0	1.4%	1.4%	1,659	39.5	4.8%	2.9%	642	22.1	-2.6%	3.3%	265	20.0	-6.5%	-1.5%	248	27.5	-1.1%	-2.5%	504
平成15年6月	29.9	-0.3%	0.3%	1,656	38.8	-1.8%	-0.8%	624	22.4	1.4%	4.7%	285	21.2	6.0%	5.0%	257	28.1	2.2%	2.2%	490
平成15年7月	30.5	2.0%	1.0%	1,625	39.7	2.3%	2.6%	626	22.4	0.0%	-1.3%	250	20.8	-1.9%	0.5%	262	28.5	1.4%	0.7%	487
平成15年8月	29.2	-4.3%	-2.7%	1,307	37.9	-4.5%	-2.6%	499	21.8	-2.7%	-1.8%	225	20.1	-3.4%	-2.0%	187	27.7	-2.8%	-1.8%	396
平成15年9月	30.1	3.1%	1.3%	1,768	39.6	4.5%	3.4%	641	22.2	1.8%	-3.5%	323	20.8	3.5%	3.0%	257	28.7	3.6%	1.8%	547
平成15年10月	30.0	-0.3%	0.7%	1,621	38.8	-2.0%	1.3%	661	21.7	-2.3%	-2.3%	239	20.7	-0.5%	-3.3%	253	27.7	-3.5%	-3.5%	468
平成15年11月	29.6	-1.3%	-0.3%	1,659	38.7	-0.3%	-0.8%	642	21.8	0.5%	-2.2%	290	20.0	-3.4%	-2.9%	255	28.3	2.2%	2.2%	472
平成15年12月	29.7	0.3%	-1.3%	1,470	39.6	2.3%	2.9%	544	21.7	-0.5%	-4.8%	251	20.9	4.5%	0.5%	221	27.4	-3.2%	-2.1%	454
平成16年1月	30.1	1.3%	2.4%	1,447	38.8	-2.0%	0.3%	569	22.3	2.8%	0.9%	242	21.9	4.8%	7.4%	229	28.3	3.3%	4.0%	407
平成16年2月	30.0	-0.3%	2.0%	2,066	39.1	0.8%	0.5%	837	22.3	0.0%	0.5%	329	20.4	-6.8%	3.6%	320	27.5	-2.8%	-3.5%	580
平成16年3月	29.8	-0.7%	-1.3%	2,240	38.5	-1.5%	-2.0%	901	21.7	-2.7%	-7.7%	369	20.7	1.5%	4.0%	348	27.9	1.5%	1.5%	622
平成16年4月	29.9	0.3%	1.0%	1,699	38.8	0.8%	2.9%	694	21.5	-0.9%	-5.3%	287	20.3	-1.9%	-5.1%	256	27.9	0.0%	0.4%	462
平成16年5月	30.1	0.7%	0.3%	1,634	39.7	2.3%	0.5%	654	21.3	-0.9%	-3.6%	256	20.8	2.5%	4.0%	243	27.3	-2.2%	-0.7%	481
平成16年6月	31.2	3.7%	4.3%	1,721	39.8	0.3%	2.6%	773	21.9	2.8%	-2.2%	272	20.1	-3.4%	-5.2%	217	28.3	3.7%	0.7%	459
平成16年7月	30.3	-2.9%	-0.7%	1,622	38.3	-3.8%	-3.5%	699	22.1	0.9%	-1.3%	277	20.8	3.5%	0.0%	222	28.1	-0.7%	-1.4%	424
平成16年8月	30.0	-1.0%	2.7%	1,441	39.0	1.8%	2.9%	555	22.6	2.3%	3.7%	227	19.1	-8.2%	-5.0%	212	28.4	1.1%	2.5%	447
平成16年9月	31.0	3.3%	3.0%	1,649	40.3	3.3%	1.8%	674	22.7	0.4%	2.3%	281	19.4	1.6%	-6.7%	224	29.1	2.5%	1.4%	470
平成16年10月	30.3	-2.3%	1.0%	1,669	38.5	-4.5%	-0.8%	676	22.1	-2.6%	1.8%	255	20.6	6.2%	-0.5%	233	28.6	-1.7%	3.2%	505
平成16年11月	30.4	0.3%	2.7%	1,707	39.1	1.6%	1.0%	691	22.2	0.5%	1.8%	251	20.8	1.0%	4.0%	267	28.4	-0.7%	0.4%	498
平成16年12月	30.4	0.0%	2.4%	1,451	40.3	3.1%	1.8%	581	20.8	-6.3%	-4.1%	245	20.5	-1.4%	-1.9%	195	27.8	-2.1%	1.5%	430
平成17年1月	31.7	4.3%	5.3%	1,398	40.8	1.2%	5.2%	596	22.0	5.8%	-1.3%	192	20.6	0.5%	-5.9%	215	29.5	6.1%	4.2%	395
平成17年2月	31.1	-1.9%	3.7%	1,910	40.1	-1.7%	2.6%	775	22.8	3.6%	2.2%	308	20.4	-1.0%	0.0%	285	29.1	-1.4%	5.8%	542
平成17年3月	30.9	-0.6%	3.7%	2,075	39.8	-0.7%	3.4%	860	22.8	0.0%	5.1%	337	20.6	1.0%	-0.5%	276	28.2	-3.1%	1.1%	602
平成17年4月	30.4	-1.6%	1.7%	1,766	39.7	-0.3%	2.3%	734	21.1	-7.5%	-1.9%	257	20.9	1.5%	3.0%	265	27.2	-3.5%	-2.5%	510
平成17年5月	31.9	4.9%	6.0%	1,692	41.5	4.5%	4.5%	697	22.8	8.1%	7.0%	305	21.6	3.3%	3.8%	225	29.0	6.6%	6.2%	465
平成17年6月	31.4	-1.6%	0.6%	1,660	40.6	-2.2%	2.0%	689	22.8	0.0%	4.1%	282	20.8	-3.7%	3.5%	249	29.4	1.4%	3.9%	440
平成17年7月	30.5	-2.9%	0.7%	1,600	38.9	-4.2%	1.6%	667	21.6	-5.3%	-2.3%	256	19.9	-4.3%	-4.3%	227	29.2	-0.7%	3.9%	450
平成17年8月	31.0	1.6%	3.3%	1,506	40.0	2.8%	2.6%	628	22.8	5.6%	0.9%	245	20.6	3.5%	7.9%	219	28.8	-1.4%	1.4%	414
平成17年9月	31.4	1.3%	1.3%	1,749	41.1	2.8%	2.0%	729	23.1	1.3%	1.8%	277	20.0	-2.9%	3.1%	260	28.7	-0.3%	-1.4%	483
平成17年10月	32.2	2.5%	6.3%	1,893	41.8	1.7%	8.6%	778	23.4	1.3%	5.9%	290	21.2	6.0%	2.9%	271	29.3	2.1%	2.4%	554
平成17年11月	32.1	-0.3%	5.6%	1,865	41.9	0.2%	7.2%	764	22.6	-3.4%	1.8%	305	20.4	-3.8%	-1.9%	261	29.9	2.0%	5.3%	535
平成17年12月	32.1	0.0%	5.6%	1,398	41.8	-0.2%	3.7%	589	23.1	2.2%	11.1%	208	19.9	-2.5%	-2.9%	213	29.9	0.0%	7.6%	388



マンション平均価格の動向

	首都圏				東京				埼玉				千葉				神奈川			
	平均価格			件数	平均価格			件数	平均価格			件数	平均価格			件数	平均価格			件数
	前月比	前年比			前月比	前年比			前月比	前年比			前月比	前年比			前月比	前年比		
平成13年1～3月	1,996	-1.8%	-3.8%	7,178	2,317	-2.5%	-2.1%	2,926	1,590	-3.8%	-6.7%	1,029	1,581	-0.2%	-5.8%	1,080	1,961	1.4%	-5.4%	2,143
平成13年4～6月	1,959	-1.9%	-5.2%	6,611	2,324	0.3%	-0.6%	2,670	1,553	-2.3%	-6.9%	1,032	1,517	-4.0%	-6.8%	1,012	1,903	-3.0%	-8.2%	1,897
平成13年7～9月	1,966	0.4%	-3.3%	5,788	2,350	1.1%	1.6%	2,337	1,523	-1.9%	-8.5%	823	1,478	-2.6%	-8.4%	853	1,902	-0.1%	-5.5%	1,775
平成13年10～12月	1,952	-0.7%	-4.0%	6,283	2,309	-1.7%	-2.8%	2,520	1,541	1.2%	-6.8%	924	1,503	1.7%	-5.1%	914	1,894	-0.4%	-2.1%	1,925
平成14年1～3月	1,955	0.2%	-2.1%	6,857	2,354	1.9%	1.6%	2,655	1,528	-0.8%	-3.9%	1,111	1,463	-2.7%	-7.5%	1,018	1,913	1.0%	-2.4%	2,073
平成14年4～6月	1,970	0.8%	0.6%	6,511	2,408	2.3%	3.6%	2,622	1,439	-5.8%	-7.3%	986	1,463	0.0%	-3.6%	926	1,891	-1.2%	-0.6%	1,977
平成14年7～9月	1,968	-0.1%	0.1%	5,906	2,387	-0.9%	1.6%	2,378	1,482	3.0%	-2.7%	855	1,501	2.6%	1.6%	886	1,873	-1.0%	-1.5%	1,787
平成14年10～12月	1,964	-0.2%	0.6%	6,116	2,371	-0.7%	2.7%	2,387	1,508	1.8%	-2.1%	927	1,515	0.9%	0.8%	917	1,890	0.9%	-0.2%	1,885
平成15年1～3月	1,983	1.0%	1.4%	7,097	2,420	2.1%	2.8%	2,744	1,527	1.3%	-0.1%	1,073	1,484	-2.0%	1.4%	1,123	1,912	1.2%	-0.1%	2,157
平成15年4～6月	1,965	-0.9%	-0.3%	6,700	2,398	-0.9%	-0.4%	2,698	1,470	-3.7%	2.2%	983	1,495	0.7%	2.2%	1,063	1,873	-2.0%	-1.0%	1,956
平成15年7～9月	1,993	1.4%	1.3%	6,202	2,421	1.0%	1.4%	2,429	1,480	0.7%	-0.1%	944	1,502	0.5%	0.1%	971	1,953	4.3%	4.3%	1,858
平成15年10～12月	2,003	0.5%	2.0%	6,285	2,489	2.8%	5.0%	2,516	1,445	-2.4%	-4.2%	934	1,515	0.9%	0.0%	1,000	1,885	-3.5%	-0.3%	1,835
平成16年1～3月	2,012	0.4%	1.5%	7,648	2,443	-1.8%	1.0%	3,163	1,490	3.1%	-2.4%	1,126	1,553	2.5%	4.6%	1,229	1,913	1.5%	0.1%	2,130
平成16年4～6月	2,031	0.9%	3.4%	6,703	2,486	1.8%	3.7%	2,896	1,482	-0.6%	0.8%	1,003	1,490	-4.1%	-0.3%	968	1,899	-0.7%	1.4%	1,836
平成16年7～9月	2,026	-0.3%	1.6%	6,264	2,444	-1.7%	0.9%	2,688	1,502	1.4%	1.5%	931	1,441	-3.3%	-4.1%	889	1,960	3.2%	0.3%	1,756
平成16年10～12月	2,052	1.3%	2.4%	6,475	2,495	2.1%	0.2%	2,730	1,485	-1.2%	2.8%	913	1,546	7.3%	2.0%	951	1,941	-1.0%	3.0%	1,881
平成17年1～3月	2,072	1.0%	3.0%	7,266	2,517	0.9%	3.0%	3,127	1,526	2.7%	2.4%	1,015	1,508	-2.5%	-2.9%	1,070	1,958	0.9%	2.4%	2,054
平成17年4～6月	2,088	0.8%	2.8%	7,013	2,578	2.4%	3.7%	3,036	1,507	-1.2%	1.7%	1,012	1,527	1.3%	2.5%	1,014	1,919	-2.0%	1.0%	1,951
平成17年7～9月	2,103	0.7%	3.8%	6,737	2,544	-1.3%	4.1%	2,958	1,520	0.9%	1.2%	939	1,521	-0.4%	5.6%	973	2,002	4.3%	2.1%	1,867
平成17年10～12月	2,167	3.0%	5.6%	7,023	2,670	5.0%	7.0%	3,063	1,533	0.8%	3.2%	952	1,551	1.9%	0.3%	1,015	2,011	0.5%	3.6%	1,993
平成15年1月	1,980	-0.4%	2.9%	1,922	2,432	1.2%	9.2%	777	1,494	-2.5%	-3.7%	291	1,479	-5.5%	-5.0%	318	1,885	1.6%	-2.6%	536
平成15年2月	1,961	-1.0%	-1.2%	2,532	2,366	-2.7%	-0.2%	904	1,519	1.7%	0.8%	418	1,495	1.1%	2.1%	397	1,965	4.2%	0.7%	813
平成15年3月	2,006	2.3%	2.9%	2,643	2,458	3.9%	1.1%	1,063	1,562	2.8%	2.2%	364	1,477	-1.2%	5.7%	408	1,877	-4.5%	0.7%	808
平成15年4月	1,958	-2.4%	-0.9%	2,384	2,316	-5.8%	-4.3%	964	1,509	-3.4%	2.7%	340	1,515	2.6%	1.6%	381	1,924	2.5%	1.7%	699
平成15年5月	1,946	-0.6%	-0.8%	2,146	2,433	5.1%	1.6%	876	1,438	-4.7%	-0.6%	302	1,387	-8.4%	-3.7%	334	1,809	-6.0%	-3.6%	634
平成15年6月	1,993	2.4%	1.1%	2,170	2,455	0.9%	1.9%	858	1,460	1.5%	4.8%	341	1,577	13.7%	8.5%	348	1,881	4.0%	-1.3%	623
平成15年7月	2,042	2.5%	2.0%	2,175	2,509	2.2%	3.3%	870	1,489	2.0%	-0.3%	308	1,535	-2.7%	2.4%	358	1,959	4.1%	3.8%	639
平成15年8月	1,952	-4.4%	-0.2%	1,705	2,371	-5.5%	-0.8%	665	1,444	-3.0%	2.7%	257	1,410	-8.1%	-4.7%	263	1,941	-0.9%	3.9%	520
平成15年9月	1,978	1.3%	1.6%	2,322	2,372	0.0%	1.1%	894	1,496	3.6%	-1.6%	379	1,537	9.0%	1.3%	350	1,956	0.8%	5.1%	699
平成15年10月	2,019	2.1%	3.4%	2,167	2,472	4.2%	6.5%	900	1,459	-2.5%	-2.7%	297	1,565	1.8%	1.1%	343	1,883	-3.7%	-3.0%	627
平成15年11月	1,993	-1.3%	1.9%	2,134	2,463	-0.4%	2.8%	861	1,462	0.2%	-2.4%	336	1,464	-6.5%	2.5%	338	1,914	1.6%	2.7%	599
平成15年12月	1,995	0.1%	0.4%	1,984	2,538	3.0%	5.6%	755	1,413	-3.4%	-7.8%	301	1,514	3.4%	-3.3%	319	1,860	-2.8%	0.3%	609
平成16年1月	1,990	-0.3%	0.5%	1,954	2,392	-5.8%	-1.6%	793	1,462	3.5%	-2.1%	286	1,578	4.2%	6.7%	314	1,920	3.2%	1.9%	561
平成16年2月	2,034	2.2%	3.7%	2,749	2,488	4.0%	5.2%	1,151	1,523	4.2%	0.3%	400	1,552	-1.6%	3.8%	437	1,893	-1.4%	-3.7%	761
平成16年3月	2,006	-1.4%	0.0%	2,945	2,433	-2.2%	-1.0%	1,219	1,478	-3.0%	-5.4%	440	1,538	-0.9%	4.1%	478	1,926	1.7%	2.6%	808
平成16年4月	2,020	0.7%	3.2%	2,256	2,489	2.3%	7.5%	967	1,506	1.9%	-0.2%	345	1,466	-4.7%	-3.2%	347	1,879	-2.4%	-2.3%	597
平成16年5月	2,030	0.5%	4.3%	2,181	2,486	-0.1%	2.2%	913	1,466	-2.7%	1.9%	314	1,497	2.1%	7.9%	318	1,920	2.2%	6.1%	636
平成16年6月	2,043	0.6%	2.5%	2,266	2,484	0.1%	1.2%	1,016	1,471	0.3%	0.8%	344	1,510	0.9%	-4.2%	303	1,896	-1.3%	0.8%	603
平成16年7月	2,013	-1.5%	-1.4%	2,140	2,393	-3.7%	-4.6%	960	1,488	1.2%	-0.1%	319	1,474	-2.4%	-4.0%	298	1,948	2.7%	-0.6%	563
平成16年8月	1,976	-1.8%	1.2%	1,920	2,369	-1.0%	-0.1%	791	1,520	2.2%	5.3%	270	1,379	-6.4%	-2.2%	281	1,942	-0.3%	0.1%	578
平成16年9月	2,081	5.3%	5.2%	2,204	2,559	8.0%	7.9%	937	1,502	-1.2%	0.4%	342	1,465	6.2%	-4.7%	310	1,987	2.3%	1.6%	615
平成16年10月	2,047	-1.6%	1.4%	2,239	2,467	-3.6%	-0.2%	949	1,445	-3.8%	-1.0%	296	1,567	7.0%	0.1%	322	1,949	-1.9%	3.5%	672
平成16年11月	2,062	0.7%	3.5%	2,294	2,489	0.9%	1.1%	990	1,552	7.4%	6.2%	310	1,536	-2.0%	4.9%	358	1,942	-0.4%	1.5%	636
平成16年12月	2,046	-0.8%	2.6%	1,942	2,535	1.8%	-0.1%	791	1,456	-6.2%	3.0%	307	1,533	-0.2%	1.3%	271	1,930	-0.6%	3.8%	573
平成17年1月	2,066	1.0%	3.8%	1,945	2,476	-2.3%	3.5%	866	1,520	4.4%	4.0%	246	1,499	-2.2%	-5.0%	297	1,969	2.0%	2.6%	536
平成17年2月	2,086	1.0%	2.6%	2,543	2,565	3.6%	3.1%	1,063	1,496	-1.6%	-1.8%	367	1,503	0.3%	-3.2%	391	1,996	1.4%	5.4%	722
平成17年3月	2,063	-1.1%	2.8%	2,778	2,503	-2.4%	2.9%	1,198	1,556	4.0%	5.3%	402	1,519	1.1%	-1.2%	382	1,916	-4.0%	-0.5%	796
平成17年4月	2,026	-1.8%	0.3%	2,420	2,517	0.6%	1.1%	1,052	1,442	-7.3%	-4.2%	314	1,506	-0.9%	2.7%	370	1,818	-5.1%	-3.2%	684
平成17年5月	2,142	5.7%	5.5%	2,289	2,656	5.5%	6.8%	990	1,535	6.4%	4.7%	351	1,574	4.5%	5.1%	315	1,957	7.6%	1.9%	633
平成17年6月	2,100	-2.0%	2.8%	2,304	2,564	-3.5%	3.2%	994	1,537	0.1%	4.5%	347	1,505	-4.4%	-0.3%	329	1,989	1.6%	4.9%	634
平成17年7月	2,072	-1.3%	2.9%	2,279	2,509	-2.1%	4.8%	1,005	1,473	-4.2%	-1.0%	314	1,503	-0.1%	2.0%	318	1,964	-1.3%	0.8%	642
平成17年8月	2,112	1.9%	6.9%	2,057	2,572	2.5%	8.6%	909	1,496	1.6%	-1.6%	284	1,526	1.5%	10.7%	296	1,988	1.2%	2.4%	568
平成17年9月	2,125	0.6%	2.1%	2,401	2,552	-0.8%	-0.3%	1,044	1,583	5.8%	5.4%	341	1,533	0.5%	4.6%	359	2,050	3.1%	3.2%	657
平成17年10月	2,166	1.9%	5.8%	2,555	2,676	4.9%	8.5%	1,086	1,565	-1.1%	8.3%	345	1,625	6.0%	3.7%	378	1,976	-3.6%	1.4%	746
平成17年11月	2,187	1.0%	6.1%	2,583	2,673	-0.1%	7.4%	1,130	1,508	-3.6%	-2.8%	359	1,573	-3.2%	2.4%	359	2,073	4.9%	6.7%	735
平成17年12月	2,140	-2.1%	4.6%	1,885	2,657	-0.6%	4.8%	847	1,524	1.1%	4.7%	248	1,420	-9.7%	-7.4%	278	1,972	-4.9%	2.2%	512

戸建住宅の平均価格の動向

	首都圏				東京				埼玉				千葉				神奈川			
	平均価格			件数	平均価格			件数	平均価格			件数	平均価格			件数	平均価格			件数
	前月比	前年比	前年比		前月比	前年比	前年比		前月比	前年比	前年比		前月比	前年比	前年比		前月比	前年比	前年比	
平成13年1～3月	3,671	-1.2%	-5.7%	3,087	4,448	-1.4%	-5.2%	930	2,679	-2.5%	-6.6%	631	2,877	3.6%	-7.0%	545	4,015	-2.8%	-4.8%	981
平成13年4～6月	3,715	1.2%	-3.6%	3,122	4,488	0.9%	-6.8%	929	2,752	2.7%	1.8%	582	2,817	-2.1%	-6.4%	580	4,067	1.3%	-2.5%	1,031
平成13年7～9月	3,550	-4.4%	-7.3%	2,694	4,334	-3.4%	-8.5%	803	2,700	-1.9%	2.5%	518	2,759	-2.1%	-3.8%	525	3,818	-6.1%	-8.9%	848
平成13年10～12月	3,474	-2.1%	-6.5%	3,019	4,264	-1.6%	-5.5%	891	2,549	-5.6%	-7.3%	529	2,685	-2.7%	-3.3%	633	3,770	-1.3%	-8.7%	966
平成14年1～3月	3,524	1.4%	-4.0%	3,013	4,288	0.6%	-3.6%	882	2,608	2.3%	-2.7%	514	2,651	-1.3%	-7.9%	597	3,837	1.8%	-4.4%	1,020
平成14年4～6月	3,478	-1.3%	-6.4%	3,055	4,280	-0.2%	-4.6%	932	2,552	-2.1%	-7.3%	537	2,536	-4.3%	-10.0%	548	3,734	-2.7%	-8.2%	1,038
平成14年7～9月	3,461	-0.5%	-2.5%	2,795	4,293	0.3%	-0.9%	838	2,511	-1.6%	-7.0%	507	2,609	2.9%	-5.4%	527	3,714	-0.5%	-2.7%	923
平成14年10～12月	3,471	0.3%	-0.1%	2,897	4,402	2.5%	3.2%	880	2,608	3.9%	2.3%	526	2,585	-0.9%	-3.7%	587	3,641	-2.0%	-3.4%	904
平成15年1～3月	3,425	-1.3%	-2.8%	3,142	4,264	-3.1%	-0.6%	959	2,411	-7.6%	-7.6%	562	2,595	0.4%	-2.1%	557	3,640	0.0%	-5.1%	1,064
平成15年4～6月	3,318	-3.1%	-4.6%	3,256	4,060	-4.8%	-5.1%	961	2,448	1.5%	-4.1%	546	2,447	-5.7%	-3.5%	649	3,616	-0.7%	-3.2%	1,100
平成15年7～9月	3,333	0.5%	-3.7%	2,962	4,113	1.3%	-4.2%	864	2,461	0.5%	-2.0%	535	2,433	-0.6%	-6.7%	541	3,605	-0.3%	-2.9%	1,022
平成15年10～12月	3,302	-0.9%	-4.9%	2,906	4,018	-2.3%	-8.7%	836	2,370	-3.7%	-9.1%	529	2,469	1.5%	-4.5%	521	3,624	0.5%	-0.5%	1,020
平成16年1～3月	3,350	1.5%	-2.2%	3,211	4,260	6.0%	-0.1%	919	2,342	-1.2%	-2.9%	534	2,460	-0.4%	-5.2%	621	3,575	-1.4%	-1.8%	1,137
平成16年4～6月	3,431	2.4%	3.4%	3,123	4,364	2.4%	7.5%	927	2,526	7.8%	3.2%	544	2,402	-2.4%	-1.8%	537	3,593	0.5%	-0.6%	1,115
平成16年7～9月	3,323	-3.2%	-0.3%	2,774	4,257	-2.4%	3.5%	814	2,380	-5.7%	-3.3%	526	2,340	-2.6%	-3.8%	479	3,539	-1.5%	-1.8%	955
平成16年10～12月	3,462	4.2%	4.8%	2,818	4,354	2.3%	8.4%	829	2,493	4.7%	5.2%	504	2,289	-2.2%	-7.3%	461	3,745	5.8%	3.3%	1,024
平成17年1～3月	3,365	-2.8%	0.4%	2,932	4,149	-4.7%	-2.6%	842	2,452	-1.6%	4.7%	518	2,353	2.8%	-4.3%	517	3,684	-1.6%	3.0%	1,055
平成17年4～6月	3,347	-0.5%	-2.4%	2,958	4,284	3.3%	-1.8%	851	2,405	-1.9%	-4.8%	538	2,318	-1.5%	-3.5%	499	3,556	-3.5%	-1.0%	1,070
平成17年7～9月	3,374	0.8%	1.5%	2,639	4,280	-0.1%	0.5%	724	2,507	4.2%	5.3%	494	2,358	1.7%	0.7%	442	3,600	1.2%	1.7%	979
平成17年10～12月	3,418	1.3%	-1.3%	2,885	4,293	0.3%	-1.4%	849	2,360	-5.8%	-5.3%	508	2,389	1.3%	4.4%	522	3,747	4.1%	0.1%	1,006
平成15年1月	3,445	1.4%	-2.0%	829	4,289	-1.5%	-0.9%	258	2,320	-8.4%	-12.7%	145	2,592	0.7%	-5.7%	145	3,692	3.9%	-3.4%	281
平成15年2月	3,356	-2.6%	-4.8%	1,108	4,103	-4.3%	-4.8%	329	2,396	3.3%	-8.8%	200	2,589	-0.1%	-1.0%	194	3,604	-2.4%	-6.5%	385
平成15年3月	3,474	3.5%	-1.6%	1,205	4,388	6.9%	3.3%	372	2,485	3.7%	-2.6%	217	2,602	0.5%	0.0%	218	3,637	0.9%	-5.1%	398
平成15年4月	3,311	-4.7%	-3.3%	1,142	4,084	-6.9%	-4.0%	336	2,566	3.3%	2.4%	186	2,390	-8.1%	-6.9%	237	3,566	-2.0%	-0.7%	383
平成15年5月	3,299	-0.4%	-8.2%	1,063	4,057	-0.7%	-8.2%	330	2,301	-10.3%	-12.6%	171	2,454	2.7%	-7.1%	216	3,595	0.8%	-7.4%	346
平成15年6月	3,346	1.4%	-2.2%	1,051	4,036	-0.5%	-3.1%	295	2,465	7.1%	-2.2%	189	2,508	2.2%	4.8%	196	3,688	2.6%	-1.3%	371
平成15年7月	3,374	0.8%	-3.4%	1,014	4,264	5.6%	0.2%	276	2,507	1.7%	2.2%	179	2,570	2.5%	-7.6%	188	3,538	-4.1%	-3.9%	371
平成15年8月	3,275	-2.9%	-3.4%	775	4,047	-5.1%	-2.5%	227	2,465	-1.7%	-4.9%	145	2,297	-10.6%	-7.6%	141	3,579	1.2%	-5.0%	262
平成15年9月	3,335	1.8%	-4.1%	1,173	4,038	-0.2%	-8.5%	361	2,418	-1.9%	-3.5%	211	2,401	4.5%	-5.4%	212	3,687	3.0%	-0.5%	389
平成15年10月	3,310	-0.7%	-7.3%	1,005	3,974	-1.6%	-12.6%	295	2,282	-5.6%	-15.5%	182	2,471	2.9%	-5.2%	171	3,688	0.0%	-1.0%	357
平成15年11月	3,358	1.5%	-2.1%	1,039	3,943	-0.8%	-8.0%	316	2,453	7.5%	-4.8%	187	2,566	3.8%	-0.2%	183	3,726	1.0%	2.4%	353
平成15年12月	3,224	-4.0%	-5.1%	862	4,181	6.0%	-4.0%	225	2,373	-3.3%	-6.3%	160	2,361	-8.0%	-8.3%	167	3,434	-7.8%	-3.4%	310
平成16年1月	3,410	5.8%	-1.0%	797	4,210	0.7%	-1.8%	237	2,486	4.8%	7.2%	130	2,510	6.3%	-3.2%	142	3,612	5.2%	-2.2%	288
平成16年2月	3,350	-1.8%	-0.2%	1,117	4,355	3.4%	6.1%	294	2,368	-4.7%	-1.2%	164	2,310	-8.0%	-10.8%	234	3,607	-0.1%	0.1%	425
平成16年3月	3,314	-1.1%	-4.6%	1,297	4,218	-3.1%	-3.9%	388	2,247	-5.1%	-9.6%	240	2,575	11.5%	-1.0%	245	3,517	-2.5%	-3.3%	424
平成16年4月	3,474	4.8%	4.9%	964	4,658	10.4%	14.1%	267	2,421	7.7%	-5.7%	158	2,354	-8.6%	-1.5%	169	3,580	1.8%	0.4%	370
平成16年5月	3,369	-3.0%	2.1%	1,050	4,178	-10.3%	3.0%	320	2,654	9.6%	15.3%	187	2,424	3.0%	-1.2%	176	3,481	-2.8%	-3.2%	367
平成16年6月	3,453	2.5%	3.2%	1,109	4,307	3.1%	6.7%	340	2,488	-6.3%	0.9%	199	2,424	0.0%	-3.3%	192	3,714	6.7%	0.7%	378
平成16年7月	3,357	-2.8%	-0.5%	973	4,313	0.1%	1.1%	287	2,441	-1.9%	-2.6%	188	2,337	-3.6%	-9.1%	165	3,557	-4.2%	0.5%	333
平成16年8月	3,357	0.0%	2.5%	798	4,305	-0.2%	6.4%	239	2,362	-3.2%	-4.2%	160	2,440	4.4%	6.2%	136	3,575	0.5%	-0.1%	263
平成16年9月	3,262	-2.8%	-2.2%	1,003	4,162	-3.3%	3.1%	288	2,333	-1.2%	-3.5%	178	2,267	-7.1%	-5.6%	178	3,495	-2.2%	-5.2%	359
平成16年10月	3,482	6.7%	5.2%	964	4,256	2.3%	7.1%	277	2,456	5.3%	7.6%	158	2,322	2.4%	-6.0%	160	3,844	10.0%	4.2%	369
平成16年11月	3,418	-1.8%	1.8%	1,050	4,467	5.0%	13.3%	305	2,477	0.9%	1.0%	199	2,222	-4.3%	-13.4%	176	3,628	-5.6%	-2.6%	370
平成16年12月	3,495	2.3%	8.4%	804	4,325	-3.2%	3.4%	247	2,554	3.1%	7.6%	147	2,341	5.4%	-0.8%	125	3,767	3.8%	9.7%	285
平成17年1月	3,466	-0.8%	1.6%	750	4,498	4.0%	6.8%	206	2,359	-7.6%	-5.1%	116	2,397	2.4%	-4.5%	140	3,694	-1.9%	2.3%	288
平成17年2月	3,341	-3.6%	-0.3%	1,055	4,017	-10.7%	-7.8%	301	2,476	5.0%	4.6%	200	2,387	-0.4%	3.3%	176	3,704	0.3%	2.7%	378
平成17年3月	3,320	-0.6%	0.2%	1,127	4,053	0.9%	-3.9%	335	2,482	0.2%	10.5%	202	2,293	-3.9%	-11.0%	201	3,656	-1.3%	4.0%	389
平成17年4月	3,338	0.5%	-3.9%	975	4,209	3.8%	-9.6%	272	2,410	-2.9%	-0.5%	177	2,378	3.7%	1.0%	172	3,599	-1.6%	0.5%	354
平成17年5月	3,352	0.4%	-0.5%	1,036	4,443	5.6%	6.3%	285	2,511	4.2%	-5.4%	199	2,285	-3.9%	-5.7%	177	3,472	-3.5%	-0.3%	375
平成17年6月	3,352	0.0%	-2.9%	947	4,200	-5.5%	-2.5%	294	2,270	-9.6%	-8.8%	162	2,288	0.1%	-5.6%	150	3,604	3.8%	-3.0%	341
平成17年7月	3,382	0.9%	0.7%	898	4,195	-0.1%	-2.7%	241	2,551	12.4%	4.5%	165	2,496	9.1%	6.8%	129	3,535	-1.9%	-0.6%	363
平成17年8月	3,270	-3.3%	-2.6%	827	4,117	-1.9%	-4.4%	209	2,497	-2.1%	5.7%	167	2,408	-3.5%	-1.3%	148	3,532	-0.1%	-1.2%	303
平成17年9月	3,460	5.8%	6.1%	914	4,480	8.8%	7.6%	274	2,472	-1.0%	6.0%	162	2,204	-8.5%	-2.8%	165	3,740	5.9%	7.0%	313
平成17年10月	3,453	-0.2%	-0.8%	1,017	4,336	-3.2%	1.9%	295	2,410	-2.5%	-1.9%	178	2,462	11.7%	6.0%	168	3,696	-1.2%	-3.9%	376
平成17年11月	3,394	-1.7%	-0.7%	1,041	4,135	-4.6%	-7.4%	314	2,343	-2.8%	-5.4%	174	2,416	-1.9%	8.7%	184	3,746	1.4%	3.3%	369
平成17年12月	3,405	0.3%	-2.6%	827	4,447	7.5%	2.8%	240	2,323	-0.9%	-9.0%	156	2,288	-5.3%	-2.3%	170	3,822	2.0%	1.5%	261

マンション(専有面積40～80㎡)単価の動向

	京阪神				大阪				兵庫				京都			
	単価	前年比		件数	単価	前年比		件数	単価	前年比		件数	単価	前年比		件数
		前月比	前年比			前月比	前年比			前月比	前年比			前月比	前年比	
平成13年1～3月	23.3	-2.9%	-8.6%	1,542	24.0	-2.4%	-7.7%	882	22.0	-3.5%	-9.5%	478	22.9	-6.1%	-12.6%	182
平成13年4～6月	23.1	-0.9%	-7.2%	1,589	23.9	-0.4%	-6.3%	893	21.5	-2.3%	-8.9%	498	23.2	1.3%	-6.8%	198
平成13年7～9月	22.9	-0.9%	-6.9%	1,342	23.7	-0.8%	-4.4%	777	21.5	0.0%	-9.3%	405	22.5	-3.0%	-13.1%	160
平成13年10～12月	22.3	-2.6%	-7.1%	1,555	22.7	-4.2%	-7.7%	921	21.5	0.0%	-5.7%	450	22.1	-1.8%	-9.4%	184
平成14年1～3月	22.2	-0.4%	-4.7%	1,458	22.7	0.0%	-5.4%	846	21.1	-1.9%	-4.1%	427	22.6	2.3%	-1.3%	185
平成14年4～6月	21.6	-2.7%	-6.5%	1,662	22.1	-2.6%	-7.5%	952	20.7	-1.9%	-3.7%	512	21.8	-3.5%	-6.0%	198
平成14年7～9月	22.0	1.9%	-3.9%	1,506	22.4	1.4%	-5.5%	855	21.1	1.9%	-1.9%	461	23.0	5.5%	2.2%	190
平成14年10～12月	21.0	-4.5%	-5.8%	1,670	21.2	-5.4%	-6.6%	944	20.0	-5.2%	-7.0%	525	22.6	-1.7%	2.3%	201
平成15年1～3月	21.0	0.0%	-5.4%	1,627	21.5	1.4%	-5.3%	862	20.1	0.5%	-4.7%	544	21.6	-4.4%	-4.4%	221
平成15年4～6月	20.8	-1.0%	-3.7%	1,826	21.1	-1.9%	-4.5%	990	19.8	-1.5%	-4.3%	600	22.8	5.6%	4.6%	236
平成15年7～9月	20.3	-2.4%	-7.7%	1,558	20.4	-3.3%	-8.9%	800	19.2	-3.0%	-9.0%	524	22.4	-1.8%	-2.6%	234
平成15年10～12月	20.8	2.5%	-1.0%	1,725	21.2	3.9%	0.0%	922	19.7	2.6%	-1.5%	555	21.7	-3.1%	-4.0%	248
平成16年1～3月	20.1	-3.4%	-4.3%	1,785	20.4	-3.8%	-5.1%	973	18.7	-5.1%	-7.0%	605	22.8	5.1%	5.6%	207
平成16年4～6月	20.3	1.0%	-2.4%	1,786	20.4	0.0%	-3.3%	944	19.2	2.7%	-3.0%	625	23.3	2.2%	2.2%	217
平成16年7～9月	20.3	0.0%	0.0%	1,698	20.4	0.0%	0.0%	884	19.6	2.1%	2.1%	598	21.4	-8.2%	-4.5%	216
平成16年10～12月	20.7	2.0%	-0.5%	1,759	20.4	0.0%	-3.8%	922	20.2	3.1%	2.5%	594	22.7	6.1%	4.6%	243
平成17年1～3月	20.8	0.5%	3.5%	1,614	21.0	2.9%	2.9%	793	19.8	-2.0%	5.9%	600	23.1	1.8%	1.3%	221
平成17年4～6月	20.7	-0.5%	2.0%	1,851	20.5	-2.4%	0.5%	981	20.3	2.5%	5.7%	657	22.6	-2.2%	-3.0%	213
平成17年7～9月	20.8	0.5%	2.5%	1,623	20.5	0.0%	0.5%	837	20.3	0.0%	3.6%	607	23.6	4.4%	10.3%	179
平成17年10～12月	21.3	2.4%	2.9%	1,916	21.3	3.9%	4.4%	1,004	20.2	-0.5%	0.0%	702	24.9	5.5%	9.7%	210
平成15年1月	21.2	0.5%	-0.5%	329	21.6	0.9%	0.9%	160	20.5	2.5%	0.5%	131	22.1	-4.7%	-3.5%	38
平成15年2月	21.2	0.0%	-4.9%	625	21.7	0.5%	-3.1%	356	20.1	-2.0%	-6.9%	176	21.7	-1.8%	-7.3%	93
平成15年3月	20.7	-2.4%	-8.4%	673	21.2	-2.3%	-9.8%	346	19.8	-1.5%	-6.2%	237	21.4	-1.4%	-0.9%	90
平成15年4月	21.6	4.3%	0.9%	649	22.2	4.7%	1.8%	362	19.8	0.0%	-5.3%	199	23.4	9.3%	11.4%	88
平成15年5月	20.1	-6.9%	-6.1%	563	20.2	-9.0%	-8.6%	304	19.1	-3.5%	-4.5%	192	22.6	-3.4%	4.1%	67
平成15年6月	20.7	3.0%	-6.3%	614	20.6	2.0%	-8.0%	324	20.3	6.3%	-4.7%	209	22.4	-0.9%	-1.3%	81
平成15年7月	20.6	-0.5%	-9.3%	583	20.5	-0.5%	-11.6%	313	19.6	-3.4%	-10.1%	180	22.9	2.2%	-0.9%	90
平成15年8月	20.4	-1.0%	-8.9%	449	20.8	1.5%	-8.4%	217	19.5	-0.5%	-8.0%	166	21.1	-7.9%	-10.6%	66
平成15年9月	19.9	-2.5%	-5.7%	526	20.1	-3.4%	-5.6%	270	18.4	-5.6%	-9.8%	178	22.8	8.1%	2.7%	78
平成15年10月	21.1	6.0%	0.5%	604	21.5	7.0%	0.5%	337	20.1	9.2%	3.1%	191	21.5	-5.7%	-4.9%	76
平成15年11月	20.2	-4.3%	-3.3%	556	20.5	-4.7%	-1.9%	287	19.0	-5.5%	-7.3%	185	21.8	1.4%	-1.4%	84
平成15年12月	21.1	4.5%	0.0%	565	21.5	4.9%	0.5%	298	20.1	5.8%	0.5%	179	21.9	0.5%	-5.6%	88
平成16年1月	20.3	-3.8%	-4.2%	362	21.2	-1.4%	-1.9%	186	18.1	-10.0%	-11.7%	123	22.2	1.4%	0.5%	53
平成16年2月	20.1	-1.0%	-5.2%	702	19.8	-6.6%	-8.8%	393	19.5	7.7%	-3.0%	240	24.0	8.1%	10.6%	69
平成16年3月	20.0	-0.5%	-3.4%	721	20.7	4.5%	-2.4%	394	18.1	-7.2%	-8.6%	242	22.1	-7.9%	3.3%	85
平成16年4月	20.3	1.5%	-6.0%	710	20.4	-1.4%	-8.1%	361	19.0	5.0%	-4.0%	247	23.3	5.4%	-0.4%	102
平成16年5月	20.0	-1.5%	-0.5%	499	20.2	-1.0%	0.0%	260	18.7	-1.6%	-2.1%	188	23.7	1.7%	4.9%	51
平成16年6月	20.7	3.5%	0.0%	577	20.7	2.5%	0.5%	323	20.0	7.0%	-1.5%	190	22.9	-3.4%	2.2%	64
平成16年7月	20.4	-1.4%	-1.0%	615	20.6	-0.5%	0.5%	324	19.8	-1.0%	1.0%	216	20.9	-8.7%	-8.7%	75
平成16年8月	20.7	1.5%	1.5%	445	20.4	-1.0%	-1.9%	230	20.5	3.5%	5.1%	162	22.3	6.7%	5.7%	53
平成16年9月	19.8	-4.3%	-0.5%	638	20.1	-1.5%	0.0%	330	18.7	-8.8%	1.6%	220	21.2	-4.9%	-7.0%	88
平成16年10月	21.1	6.6%	0.0%	547	20.4	1.5%	-5.1%	286	21.4	14.4%	6.5%	188	22.8	7.5%	6.0%	73
平成16年11月	20.4	-3.3%	1.0%	607	19.8	-2.9%	-3.4%	309	20.2	-5.6%	6.3%	204	22.8	0.0%	4.6%	94
平成16年12月	20.5	0.5%	-2.8%	605	21.0	6.1%	-2.3%	327	19.0	-5.9%	-5.5%	202	22.4	-1.8%	2.3%	76
平成17年1月	20.6	0.5%	1.5%	313	21.3	1.4%	0.5%	145	19.3	1.6%	6.6%	122	22.1	-1.3%	-0.5%	46
平成17年2月	21.4	3.9%	6.5%	646	21.8	2.3%	10.1%	325	20.0	3.6%	2.6%	241	24.3	10.0%	1.3%	80
平成17年3月	20.4	-4.7%	2.0%	655	20.1	-7.8%	-2.9%	323	19.9	-0.5%	9.9%	237	22.6	-7.0%	2.3%	95
平成17年4月	20.9	2.5%	3.0%	655	20.5	2.0%	0.5%	332	20.9	5.0%	10.0%	234	22.7	0.4%	-2.6%	89
平成17年5月	20.7	-1.0%	3.5%	509	21.4	4.4%	5.9%	265	19.3	-7.7%	3.2%	189	21.8	-4.0%	-8.0%	55
平成17年6月	20.5	-1.0%	-1.0%	687	20.0	-6.5%	-3.4%	384	20.5	6.2%	2.5%	234	23.2	6.4%	1.3%	69
平成17年7月	21.2	3.4%	3.9%	551	21.0	5.0%	1.9%	286	21.0	2.4%	6.1%	202	22.8	-1.7%	9.1%	63
平成17年8月	20.5	-3.3%	-1.0%	479	20.1	-4.3%	-1.5%	252	20.4	-2.9%	-0.5%	178	23.1	1.3%	3.6%	49
平成17年9月	20.6	0.5%	4.0%	593	20.4	1.5%	1.5%	299	19.6	-3.9%	4.8%	227	24.6	6.5%	16.0%	67
平成17年10月	21.1	2.4%	0.0%	629	21.0	2.9%	2.9%	341	19.7	0.5%	-7.9%	228	26.5	7.7%	16.2%	60
平成17年11月	21.2	0.5%	3.9%	669	21.2	1.0%	7.1%	349	20.2	2.5%	0.0%	247	24.7	-6.8%	8.3%	73
平成17年12月	21.5	1.4%	4.9%	618	21.6	1.9%	2.9%	314	20.6	2.0%	8.4%	227	23.8	-3.6%	6.3%	77

マンション平均価格の動向

	京阪神				大阪				兵庫				京都			
	平均価格		件数		平均価格		件数		平均価格		件数		平均価格		件数	
	前月比	前年比			前月比	前年比			前月比	前年比			前月比	前年比		
平成13年1～3月	1,673	-1.8%	-7.4%	2,162	1,700	-2.2%	-6.1%	1,210	1,685	-1.5%	-10.0%	711	1,499	-1.1%	-3.7%	241
平成13年4～6月	1,663	-0.6%	-6.3%	2,134	1,697	-0.2%	-6.4%	1,171	1,664	-1.2%	-6.0%	712	1,499	0.0%	-6.8%	251
平成13年7～9月	1,646	-1.0%	-8.1%	1,881	1,666	-1.8%	-5.4%	1,051	1,652	-0.7%	-12.2%	610	1,532	2.2%	-7.8%	220
平成13年10～12月	1,596	-3.0%	-6.3%	1,977	1,587	-4.7%	-8.7%	1,106	1,638	-0.8%	-4.3%	637	1,529	-0.2%	0.9%	234
平成14年1～3月	1,598	0.1%	-4.5%	2,155	1,598	0.7%	-6.0%	1,210	1,640	0.1%	-2.7%	711	1,468	-4.0%	-2.1%	234
平成14年4～6月	1,545	-3.3%	-7.1%	2,122	1,573	-1.6%	-7.3%	1,175	1,557	-5.1%	-6.4%	708	1,378	-6.1%	-8.1%	239
平成14年7～9月	1,541	-0.3%	-6.4%	2,033	1,558	-1.0%	-6.5%	1,084	1,550	-0.4%	-6.2%	717	1,434	4.1%	-6.4%	232
平成14年10～12月	1,511	-1.9%	-5.3%	2,160	1,535	-1.5%	-3.3%	1,170	1,504	-3.0%	-8.2%	744	1,419	-1.0%	-7.2%	246
平成15年1～3月	1,511	0.0%	-5.5%	2,357	1,534	-0.1%	-4.0%	1,220	1,509	0.3%	-8.0%	837	1,424	0.4%	-3.0%	300
平成15年4～6月	1,482	-1.9%	-4.1%	2,369	1,466	-4.4%	-6.8%	1,225	1,501	-0.5%	-3.6%	853	1,492	4.8%	8.3%	291
平成15年7～9月	1,478	-0.3%	-4.1%	2,084	1,432	-2.3%	-8.1%	1,067	1,522	1.4%	-1.8%	725	1,534	2.8%	6.9%	292
平成15年10～12月	1,473	-0.3%	-2.5%	2,186	1,498	4.5%	-2.4%	1,167	1,465	-3.7%	-2.6%	736	1,394	-9.1%	-1.8%	283
平成16年1～3月	1,467	-0.4%	-2.9%	2,612	1,479	-1.2%	-3.6%	1,350	1,453	-0.8%	-3.7%	954	1,453	4.3%	2.1%	308
平成16年4～6月	1,481	1.0%	0.0%	2,344	1,465	-1.0%	-0.1%	1,162	1,481	1.9%	-1.3%	911	1,551	6.7%	4.0%	271
平成16年7～9月	1,458	-1.5%	-1.3%	2,260	1,445	-1.4%	0.9%	1,173	1,499	1.3%	-1.5%	804	1,399	-9.8%	-8.8%	283
平成16年10～12月	1,453	-0.4%	-1.4%	2,261	1,428	-1.1%	-4.6%	1,159	1,474	-1.7%	0.6%	813	1,493	6.7%	7.1%	289
平成17年1～3月	1,501	3.3%	2.4%	2,351	1,480	3.6%	0.1%	1,149	1,518	3.0%	4.5%	891	1,529	2.5%	5.2%	311
平成17年4～6月	1,467	-2.3%	-1.0%	2,417	1,460	-1.4%	-0.4%	1,251	1,490	-1.8%	0.6%	861	1,427	-6.7%	-8.0%	305
平成17年7～9月	1,522	3.8%	4.3%	2,333	1,485	1.8%	2.8%	1,201	1,555	4.3%	3.7%	856	1,580	10.7%	12.9%	276
平成17年10～12月	1,542	1.3%	6.1%	2,529	1,531	3.1%	7.2%	1,283	1,514	-2.6%	2.8%	962	1,688	6.8%	13.1%	284
平成15年1月	1,547	0.9%	-1.0%	530	1,569	0.9%	1.8%	279	1,581	4.6%	-2.8%	186	1,353	-9.3%	-11.2%	65
平成15年2月	1,553	0.4%	-3.6%	835	1,586	1.1%	-4.5%	454	1,535	-2.9%	-5.1%	268	1,465	8.3%	7.6%	113
平成15年3月	1,456	-6.2%	-9.2%	992	1,465	-7.6%	-6.9%	487	1,456	-5.1%	-12.3%	383	1,424	-2.8%	-8.4%	122
平成15年4月	1,514	4.0%	-1.1%	819	1,521	3.8%	-1.4%	441	1,492	2.5%	-4.7%	283	1,550	8.8%	13.7%	95
平成15年5月	1,455	-3.9%	-4.3%	742	1,401	-7.9%	-9.5%	368	1,537	3.0%	1.3%	287	1,415	-8.7%	0.9%	87
平成15年6月	1,473	1.2%	-7.2%	808	1,466	4.6%	-10.2%	416	1,473	-4.2%	-7.4%	283	1,503	6.2%	9.7%	109
平成15年7月	1,433	-2.7%	-8.9%	769	1,401	-4.4%	-13.0%	402	1,460	-0.9%	-4.4%	264	1,491	-0.8%	-3.4%	103
平成15年8月	1,477	3.1%	-4.8%	553	1,456	3.9%	-6.3%	276	1,491	2.1%	-7.6%	195	1,512	1.4%	10.3%	82
平成15年9月	1,523	3.1%	1.3%	762	1,448	-0.5%	-4.2%	389	1,605	7.6%	5.2%	266	1,591	5.2%	14.9%	107
平成15年10月	1,469	-3.5%	-3.7%	743	1,511	4.4%	-4.9%	389	1,449	-9.7%	-1.3%	266	1,344	-15.5%	-3.7%	88
平成15年11月	1,444	-1.7%	-2.4%	730	1,483	-1.9%	0.7%	378	1,412	-2.6%	-7.3%	252	1,375	2.3%	0.0%	100
平成15年12月	1,507	4.4%	-1.7%	713	1,498	1.0%	-3.7%	400	1,545	9.4%	2.2%	218	1,460	6.2%	-2.1%	95
平成16年1月	1,462	-3.0%	-5.5%	567	1,485	-0.9%	-5.4%	287	1,437	-7.0%	-9.1%	205	1,442	-1.2%	6.6%	75
平成16年2月	1,463	0.1%	-5.8%	972	1,479	-0.4%	-6.7%	526	1,428	-0.6%	-7.0%	352	1,506	4.4%	2.8%	94
平成16年3月	1,472	0.6%	1.1%	1,073	1,476	-0.2%	0.8%	537	1,483	3.9%	1.9%	397	1,424	-5.4%	0.0%	139
平成16年4月	1,486	1.0%	-1.8%	827	1,494	1.2%	-1.8%	407	1,449	-2.3%	-2.9%	312	1,563	9.8%	0.8%	108
平成16年5月	1,478	-0.5%	1.6%	711	1,430	-4.3%	2.1%	352	1,486	2.6%	-3.3%	289	1,684	7.7%	19.0%	70
平成16年6月	1,479	0.1%	0.4%	806	1,466	2.5%	0.0%	403	1,508	1.5%	2.4%	310	1,438	-14.6%	-4.3%	93
平成16年7月	1,474	-0.3%	2.9%	789	1,494	1.9%	6.6%	403	1,505	-0.2%	3.1%	294	1,285	-10.6%	-13.8%	92
平成16年8月	1,435	-2.6%	-2.8%	656	1,396	-6.6%	-4.1%	340	1,481	-1.6%	-0.7%	223	1,470	14.4%	-2.8%	93
平成16年9月	1,462	1.9%	-4.0%	815	1,437	2.9%	-0.8%	430	1,508	1.8%	-6.0%	287	1,438	-2.2%	-9.6%	98
平成16年10月	1,475	0.9%	0.4%	759	1,407	-2.1%	-6.9%	367	1,562	3.6%	7.8%	281	1,480	2.9%	10.1%	111
平成16年11月	1,461	-0.9%	1.2%	822	1,428	1.5%	-3.7%	428	1,463	-6.3%	3.6%	294	1,596	7.8%	16.1%	100
平成16年12月	1,418	-2.9%	-5.9%	680	1,450	1.5%	-3.2%	364	1,382	-5.5%	-10.6%	238	1,378	-13.7%	-5.6%	78
平成17年1月	1,447	2.0%	-1.0%	570	1,444	-0.4%	-2.8%	273	1,476	6.8%	2.7%	215	1,382	0.3%	-4.2%	82
平成17年2月	1,526	5.5%	4.3%	862	1,496	3.6%	1.1%	442	1,502	1.8%	5.2%	312	1,719	24.4%	14.1%	108
平成17年3月	1,511	-1.0%	2.6%	919	1,487	-0.6%	0.7%	434	1,557	3.7%	5.0%	364	1,460	-15.1%	2.5%	121
平成17年4月	1,470	-2.7%	-1.1%	833	1,484	-0.2%	-0.7%	399	1,494	-4.0%	3.1%	301	1,371	-6.1%	-12.3%	133
平成17年5月	1,457	-0.9%	-1.4%	781	1,449	-2.4%	1.3%	418	1,479	-1.0%	-0.5%	283	1,424	3.9%	-15.4%	80
平成17年6月	1,472	1.0%	-0.5%	803	1,447	-0.1%	-1.3%	434	1,498	1.3%	-0.7%	277	1,511	6.1%	5.1%	92
平成17年7月	1,545	5.0%	4.8%	823	1,488	2.8%	-0.4%	422	1,586	5.9%	5.4%	298	1,658	9.7%	29.0%	103
平成17年8月	1,522	-1.5%	6.1%	705	1,487	-0.1%	6.5%	359	1,550	-2.3%	4.7%	261	1,586	-4.3%	7.9%	85
平成17年9月	1,498	-1.6%	2.5%	805	1,481	-0.4%	3.1%	420	1,527	-1.5%	1.3%	297	1,482	-6.6%	3.1%	88
平成17年10月	1,529	2.1%	3.7%	916	1,501	1.4%	6.7%	474	1,516	-0.7%	-2.9%	352	1,730	16.7%	16.9%	90
平成17年11月	1,551	1.4%	6.2%	865	1,550	3.3%	8.5%	436	1,519	0.2%	3.8%	331	1,667	-3.6%	4.4%	98
平成17年12月	1,548	-0.2%	9.2%	748	1,548	-0.1%	6.8%	373	1,506	-0.9%	9.0%	279	1,669	0.1%	21.1%	96

戸建住宅の平均価格の動向

	京阪神				大阪				兵庫				京都			
	平均価格		件数	平均価格	平均価格		件数	平均価格		件数	平均価格		件数			
	前月比	前年比			前月比	前年比		前月比	前年比		前月比	前年比				
平成13年1～3月	2,631	-1.0%	-6.0%	1,504	2,375	-3.5%	-13.1%	754	3,049	-3.8%	-1.5%	454	2,638	10.7%	5.4%	296
平成13年4～6月	2,512	-4.5%	-8.1%	1,587	2,468	3.9%	-3.1%	830	2,736	-10.3%	-12.6%	439	2,317	-12.2%	-11.3%	318
平成13年7～9月	2,528	0.6%	-4.5%	1,364	2,452	-0.6%	-3.2%	680	2,728	-0.3%	-9.7%	378	2,449	5.7%	0.4%	306
平成13年10～12月	2,482	-1.8%	-6.6%	1,545	2,411	-1.7%	-2.1%	783	2,721	-0.3%	-14.1%	462	2,300	-6.1%	-3.4%	300
平成14年1～3月	2,381	-4.1%	-9.5%	1,657	2,291	-5.0%	-3.5%	813	2,535	-6.8%	-16.9%	503	2,367	2.9%	-10.3%	341
平成14年4～6月	2,282	-4.2%	-9.2%	1,506	2,192	-4.3%	-11.2%	778	2,443	-3.6%	-10.7%	434	2,285	-3.5%	-1.4%	294
平成14年7～9月	2,266	-0.7%	-10.4%	1,560	2,264	3.3%	-7.7%	808	2,457	0.6%	-9.9%	456	1,978	-13.4%	-19.2%	296
平成14年10～12月	2,297	1.4%	-7.5%	1,661	2,176	-3.9%	-9.7%	826	2,607	6.1%	-4.2%	529	2,089	5.6%	-9.2%	306
平成15年1～3月	2,257	-1.8%	-5.2%	1,666	2,209	1.5%	-3.6%	844	2,391	-8.3%	-5.7%	460	2,197	5.2%	-7.2%	362
平成15年4～6月	2,268	0.5%	-0.6%	1,771	2,116	-4.2%	-3.5%	888	2,572	7.6%	5.3%	520	2,204	0.3%	-3.6%	363
平成15年7～9月	2,129	-6.1%	-6.1%	1,607	2,001	-5.4%	-11.6%	800	2,332	-9.3%	-5.1%	501	2,130	-3.3%	7.7%	306
平成15年10～12月	2,196	3.1%	-4.4%	1,755	2,124	6.1%	-2.4%	910	2,406	3.2%	-7.7%	482	2,097	-1.6%	0.4%	363
平成16年1～3月	2,214	0.9%	-1.9%	1,672	2,113	-0.5%	-4.4%	828	2,404	-0.1%	0.5%	491	2,188	4.4%	-0.4%	353
平成16年4～6月	2,211	-0.2%	-2.5%	1,812	2,064	-2.3%	-2.4%	951	2,538	5.6%	-1.3%	513	2,128	-2.8%	-3.4%	348
平成16年7～9月	2,123	-3.9%	-0.3%	1,571	2,066	0.1%	3.2%	806	2,284	-10.0%	-2.1%	466	2,027	-4.7%	-4.8%	299
平成16年10～12月	2,207	3.9%	0.5%	1,665	2,143	3.7%	0.9%	783	2,370	3.8%	-1.5%	546	2,091	3.1%	-0.3%	336
平成17年1～3月	2,149	-2.6%	-3.0%	1,592	2,070	-3.4%	-2.0%	778	2,400	1.3%	-0.1%	500	1,942	-7.1%	-11.3%	314
平成17年4～6月	2,073	-3.5%	-6.2%	1,743	1,965	-5.1%	-4.8%	839	2,230	-7.1%	-12.2%	540	2,093	7.8%	-1.6%	364
平成17年7～9月	2,132	2.8%	0.4%	1,546	2,022	2.9%	-2.1%	766	2,299	3.1%	0.7%	460	2,154	2.9%	6.3%	320
平成17年10～12月	2,170	1.8%	-1.7%	1,722	2,131	5.4%	-0.6%	822	2,287	-0.5%	-3.5%	543	2,083	-3.3%	-0.4%	357
平成15年1月	2,224	0.5%	-8.9%	399	2,187	7.3%	-7.0%	228	2,379	-10.6%	-11.6%	85	2,171	20.3%	-5.2%	86
平成15年2月	2,232	0.4%	-6.7%	598	2,177	-0.5%	-8.9%	293	2,382	0.1%	-2.4%	173	2,156	-0.7%	-6.8%	132
平成15年3月	2,298	3.0%	-1.7%	669	2,254	3.5%	3.2%	323	2,404	0.9%	-4.9%	202	2,249	4.3%	-8.1%	144
平成15年4月	2,174	-5.4%	-2.8%	590	1,975	-12.4%	-10.2%	278	2,562	6.6%	12.0%	181	2,061	-8.4%	-8.8%	131
平成15年5月	2,279	4.8%	-2.3%	565	2,147	8.7%	-2.2%	292	2,453	-4.3%	-3.4%	159	2,376	15.3%	0.5%	114
平成15年6月	2,347	3.0%	2.7%	616	2,210	2.9%	1.4%	318	2,687	9.5%	5.9%	180	2,195	-7.6%	-2.0%	118
平成15年7月	2,231	-4.9%	-4.1%	581	2,053	-7.1%	-8.9%	271	2,467	-8.2%	-3.3%	201	2,238	2.0%	3.0%	109
平成15年8月	2,109	-5.5%	-5.3%	453	2,011	-2.0%	-13.0%	242	2,292	-7.1%	-4.6%	118	2,132	-4.7%	20.2%	93
平成15年9月	2,041	-3.2%	-8.6%	573	1,944	-3.3%	-13.3%	287	2,210	-3.6%	-7.8%	182	2,014	-5.5%	3.0%	104
平成15年10月	2,193	7.4%	-8.0%	643	2,121	9.1%	-4.4%	322	2,473	11.9%	-7.9%	176	2,015	0.0%	-14.3%	145
平成15年11月	2,231	1.7%	-2.1%	593	2,094	-1.3%	-6.4%	308	2,441	-1.3%	-1.8%	178	2,278	13.1%	12.5%	107
平成15年12月	2,158	-3.3%	-2.4%	519	2,161	3.2%	6.0%	280	2,265	-7.2%	-14.9%	128	2,028	-11.0%	12.4%	111
平成16年1月	2,240	3.8%	0.7%	406	2,161	0.0%	-1.2%	188	2,563	13.2%	7.7%	135	1,889	-6.9%	-13.0%	83
平成16年2月	2,255	0.7%	1.0%	546	2,143	-0.8%	-1.6%	266	2,351	-8.3%	-1.3%	165	2,378	25.9%	10.3%	115
平成16年3月	2,169	-3.8%	-5.6%	720	2,067	-3.5%	-8.3%	374	2,336	-0.6%	-2.8%	191	2,208	-7.1%	-1.8%	155
平成16年4月	2,224	2.5%	2.3%	623	2,012	-2.7%	1.9%	335	2,756	18.0%	7.6%	160	2,113	-4.3%	2.5%	128
平成16年5月	2,203	-0.9%	-3.3%	592	2,123	5.5%	-1.1%	315	2,515	-8.7%	2.5%	171	1,936	-8.4%	-18.5%	106
平成16年6月	2,204	0.0%	-6.1%	597	2,060	-3.0%	-6.8%	301	2,369	-5.8%	-11.8%	182	2,322	19.9%	5.8%	114
平成16年7月	2,114	-4.1%	-5.2%	572	2,072	0.6%	0.9%	289	2,334	-1.5%	-5.4%	165	1,909	-17.8%	-14.7%	118
平成16年8月	2,105	-0.4%	-0.2%	487	2,020	-2.5%	0.4%	254	2,190	-6.2%	-4.5%	149	2,212	15.9%	3.8%	84
平成16年9月	2,151	2.2%	5.4%	512	2,104	4.2%	8.2%	263	2,321	6.0%	5.0%	152	2,011	-9.1%	-0.1%	97
平成16年10月	2,240	4.1%	2.1%	603	2,107	0.1%	-0.7%	291	2,437	5.0%	-1.5%	195	2,241	11.4%	11.2%	117
平成16年11月	2,171	-3.1%	-2.7%	562	2,072	-1.7%	-1.1%	263	2,405	-1.3%	-1.5%	181	2,035	-9.2%	-10.7%	118
平成16年12月	2,207	1.7%	2.3%	500	2,270	9.6%	5.0%	229	2,256	-6.2%	-0.4%	170	1,981	-2.7%	-2.3%	101
平成17年1月	2,064	-6.5%	-7.9%	415	1,990	-12.3%	-7.9%	204	2,326	3.1%	-9.2%	136	1,788	-9.7%	-5.3%	75
平成17年2月	2,173	5.3%	-3.6%	553	2,122	6.6%	-1.0%	271	2,425	4.3%	3.1%	169	1,916	7.2%	-19.4%	113
平成17年3月	2,184	0.5%	0.7%	624	2,077	-2.1%	0.5%	303	2,431	0.2%	4.1%	195	2,057	7.4%	-6.8%	126
平成17年4月	1,996	-8.6%	-10.3%	609	1,897	-8.7%	-5.7%	302	2,144	-11.8%	-22.2%	175	2,027	-1.5%	-4.1%	132
平成17年5月	2,189	9.7%	-0.6%	566	2,112	11.3%	-0.5%	277	2,357	9.9%	-6.3%	187	2,091	3.2%	8.0%	102
平成17年6月	2,041	-6.8%	-7.4%	568	1,886	-10.7%	-8.4%	260	2,180	-7.5%	-8.0%	178	2,161	3.3%	-6.9%	130
平成17年7月	2,030	-0.5%	-4.0%	553	1,774	-5.9%	-14.4%	280	2,415	10.8%	3.5%	153	2,138	-1.1%	12.0%	120
平成17年8月	2,190	7.9%	4.0%	468	2,154	21.4%	6.6%	238	2,197	-9.0%	0.3%	150	2,283	6.8%	3.2%	80
平成17年9月	2,187	-0.1%	1.7%	525	2,176	1.0%	3.4%	248	2,283	3.9%	-1.6%	157	2,084	-8.7%	3.6%	120
平成17年10月	2,119	-3.1%	-5.4%	586	2,129	-2.2%	1.0%	286	2,167	-5.1%	-11.1%	181	2,022	-3.0%	-9.8%	119
平成17年11月	2,191	3.4%	0.9%	630	2,123	-0.3%	2.5%	309	2,365	9.1%	-1.7%	198	2,080	2.9%	2.2%	123
平成17年12月	2,203	0.5%	-0.2%	506	2,143	0.9%	-5.6%	227	2,325	-1.7%	3.1%	164	2,149	3.3%	8.5%	115